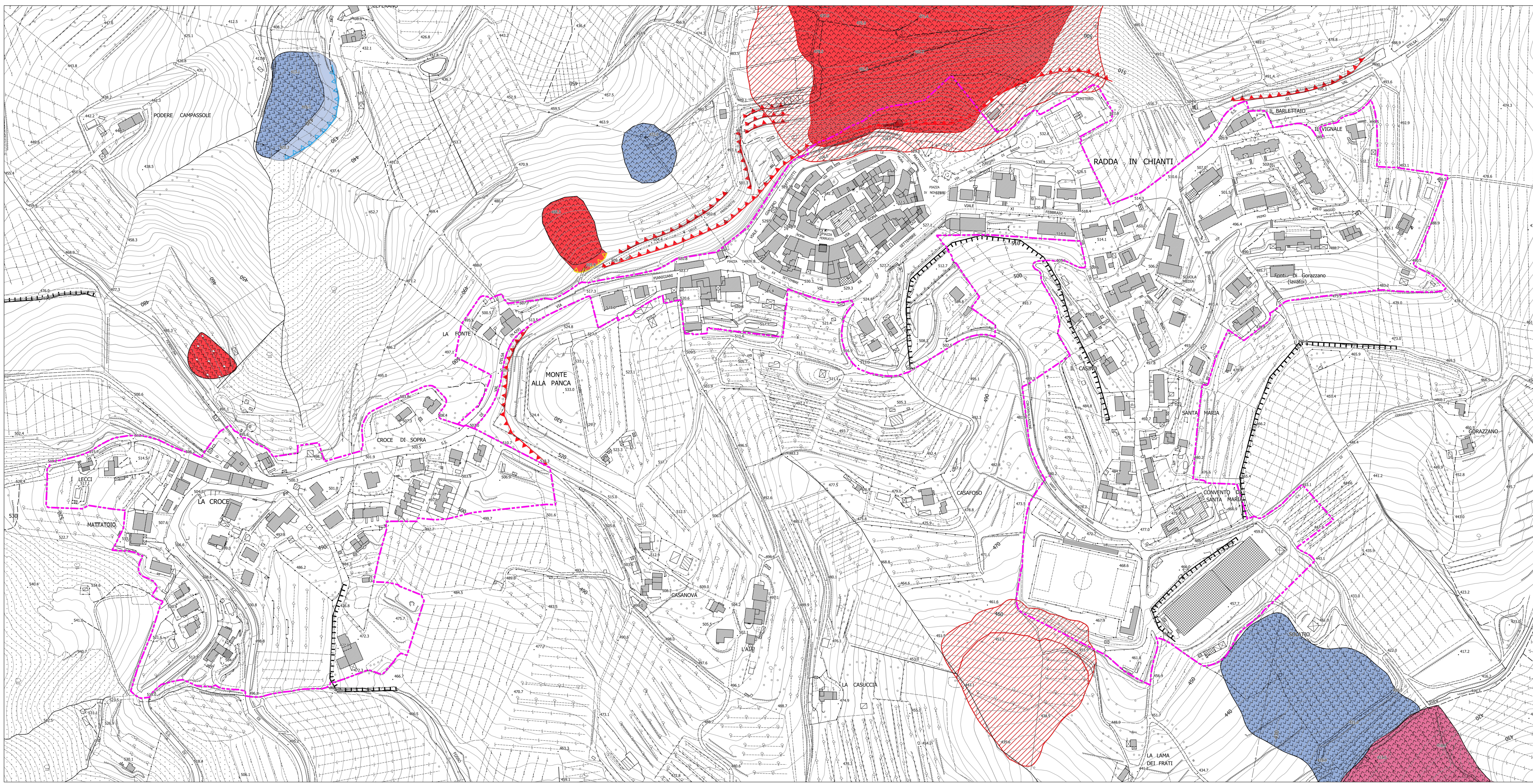
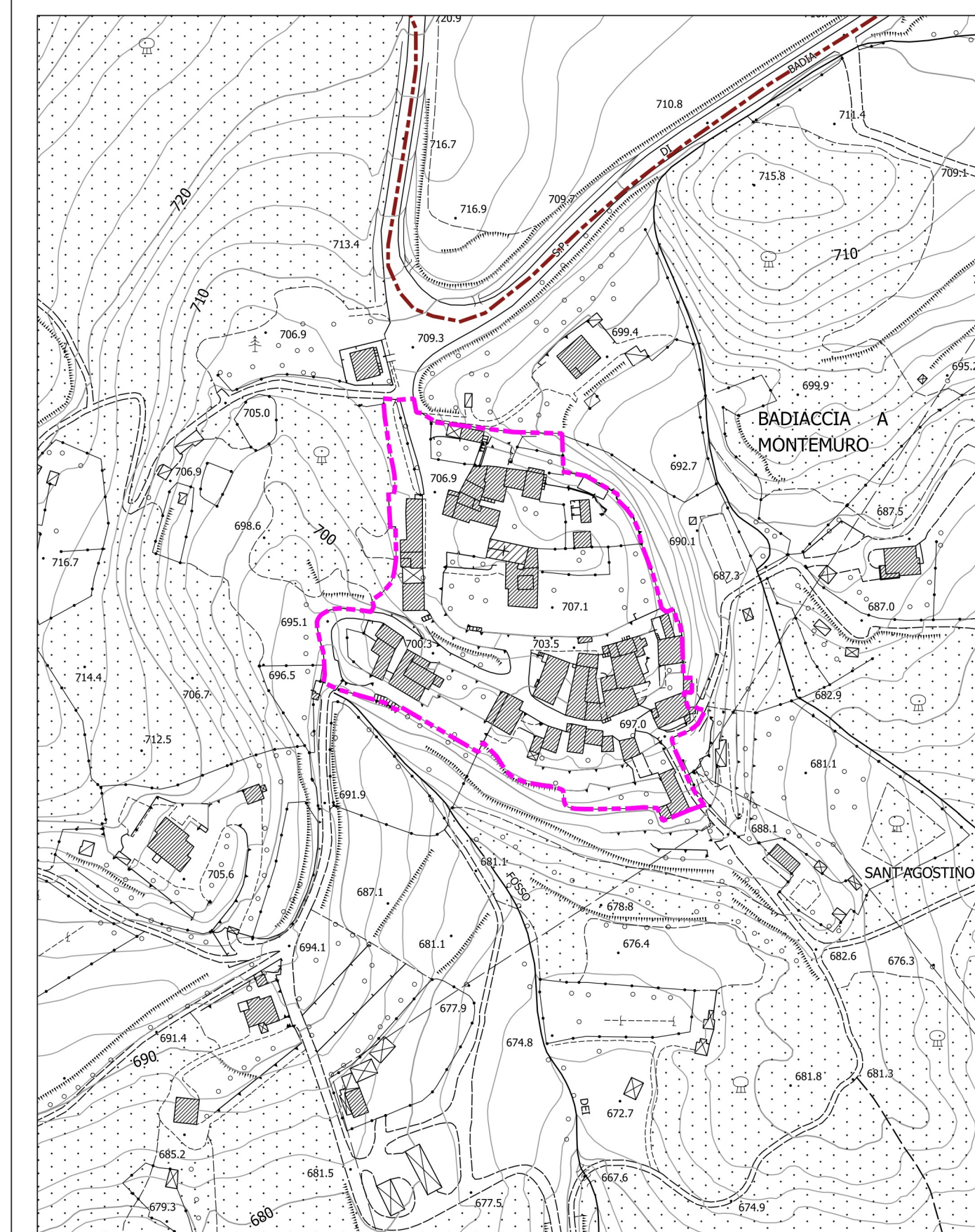


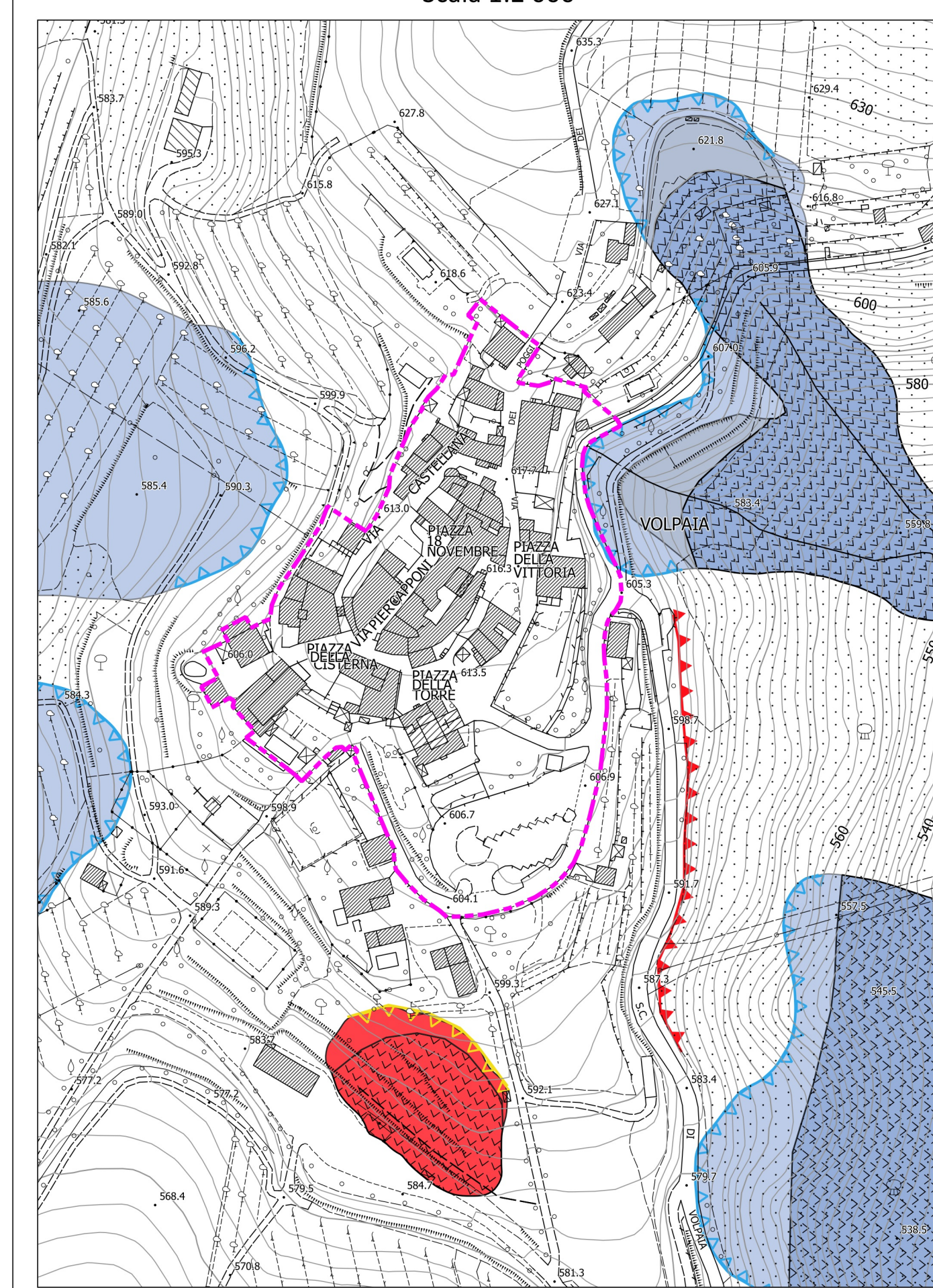
RADDA IN CHIANTI  
Scala 1:2 000



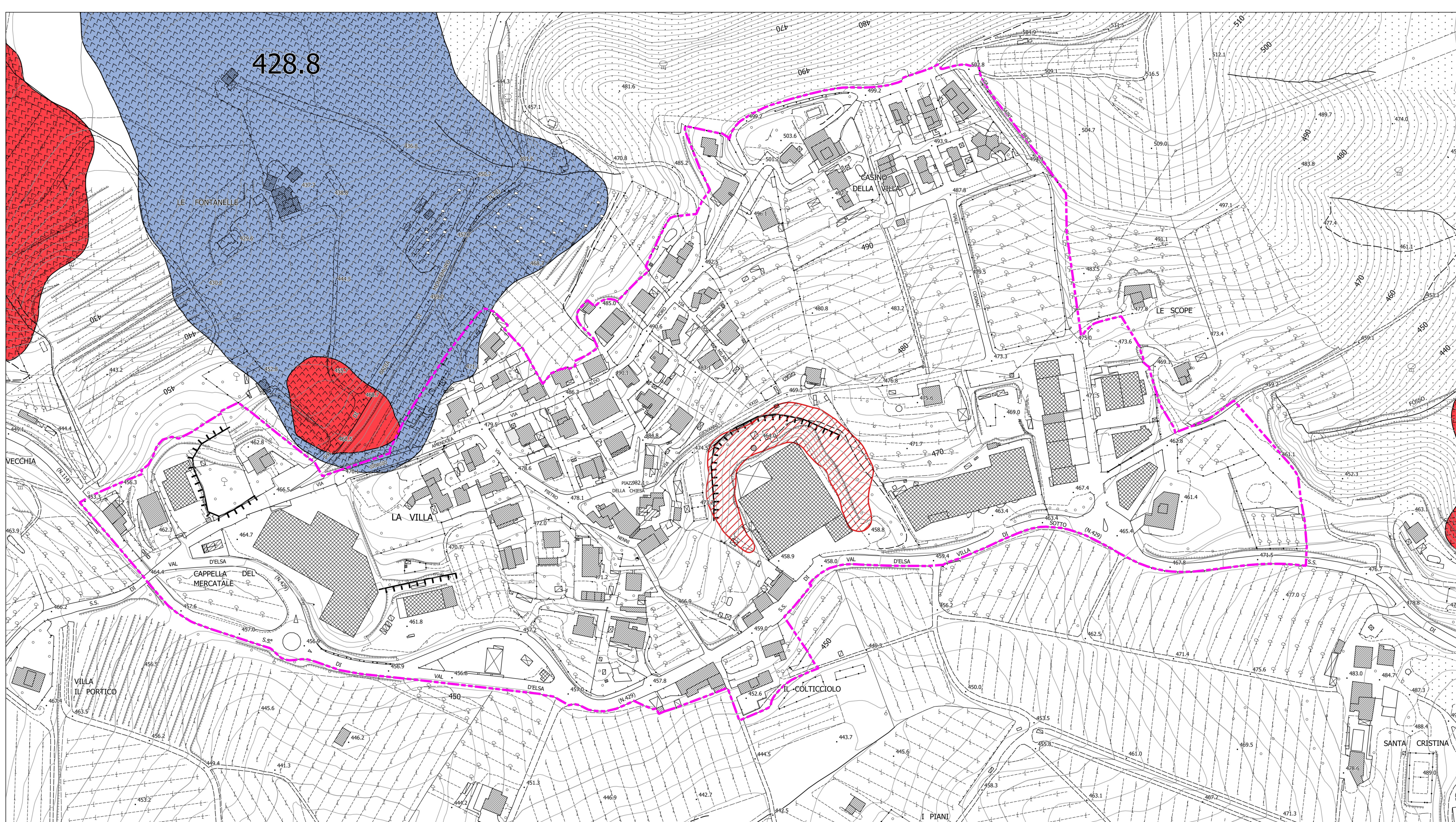
BADIACCIA MONTEMURO  
Scala 1:2 000



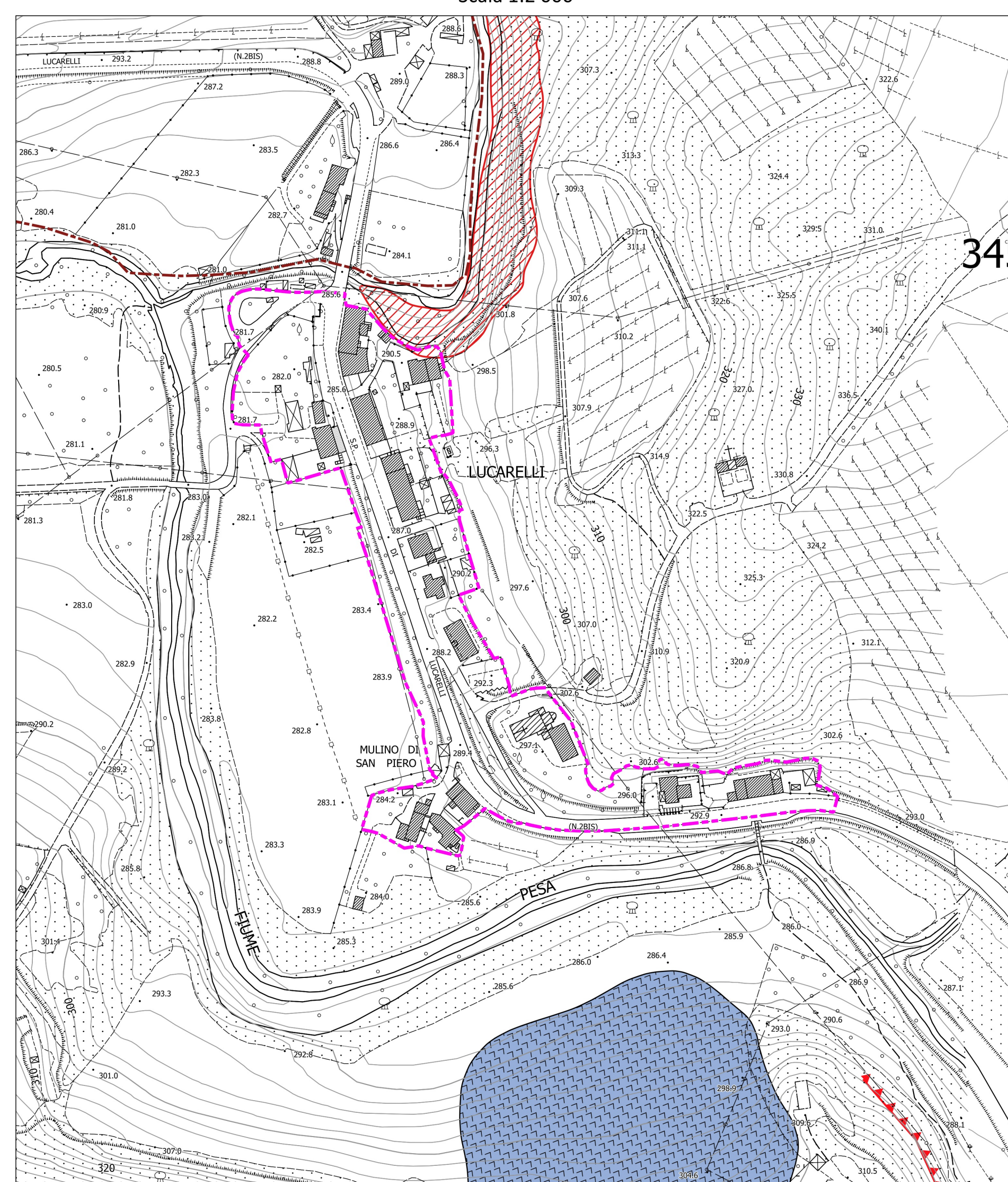
VOLPAIA  
Scala 1:2 000



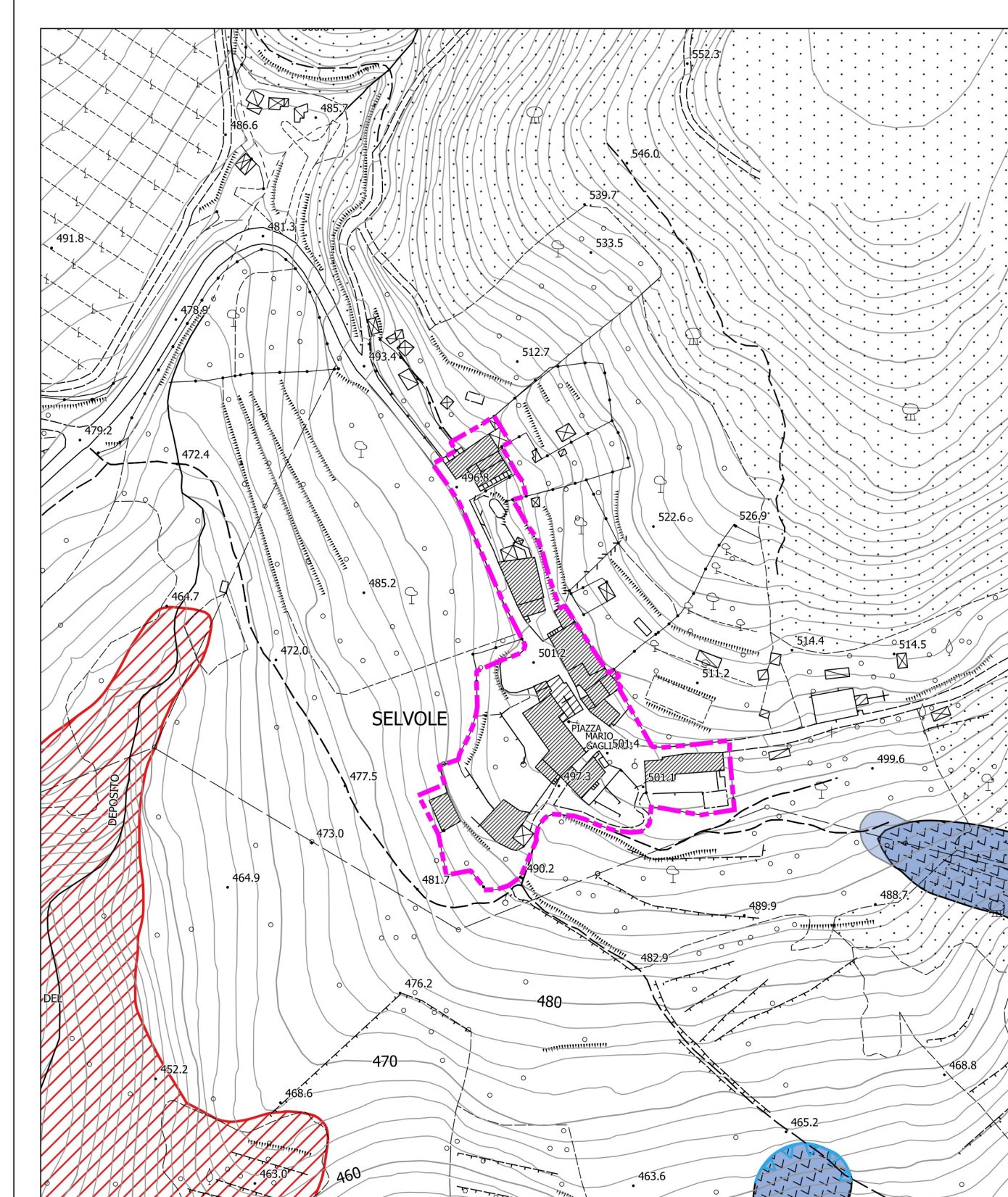
RADDA IN CHIANTI  
Scala 1:2 000



LUCARELLI  
Scala 1:2 000



SELVOLE  
Scala 1:2 000



**PIANO OPERATIVO COMUNALE**  
(ai sensi dell'art. 95 della L.R. 65/14)

**Sindaco**  
Pier Paolo Mugnaini

**Assessore all'urbanistica**  
Daniele Barbucci

**Responsabile Unico del Procedimento**  
Arch. Fausto Bullen

**Garante dell'informazione e partecipazione**  
Veronica Gorga

**GRUPPO DI PROGETTAZIONE**

**Urbanistica e Paesaggio**  
Architetti Associati Ciampapa  
Arch. Mauro Ciampapa - capogruppo  
Arch. Chiara Ciampapa  
Arch. Giovanni Giusti  
restituzione ed elaborazione cartografica  
Pianificatore Junior: Anita Pieroni

**Studi Geologici**  
Geol. Duccio Losi  
Geol. Duccio Notti

**Studi Idraulici**  
Ing. Giacomo Gazzini

**Studi Archeologici**  
Dott. Andrea Biondi

**Consulenza Giuridica/legale**  
Avv. Giacomo Muraca

TAVOLA

**G7**

**Carta geomorfologica**

Scala 1:2.000

**LEGENDA**

- FORME E DEPOSITI DA ATTIVITÀ ANTROPICHE**
- Deposito antropico
  - Versante con terrazzamento a muri o a gradini intero
- FORME E DEPOSITI DI VERSANTE DOVUTI ALLA GRAVITÀ**
- Area potenzialmente instabile per deformazioni superficiali
  - Frane attive orolo (accumulo)
  - Frane attive orolo (distacco)
  - Frane attive sciorimento (accumulo)
  - Frane attive sciorimento (distacco)
  - Frane quiescenti orolo (accumulo)
  - Frane quiescenti sciorimento (accumulo)
  - Frane quiescenti sciorimento (distacco)
  - Frane quiescenti sciorimento (sciorimento)
  - Frane stabilizzate sciorimento (accumulo)
  - Frane stabilizzate sciorimento (distacco)
- FORME E DEPOSITI DOVUTI ALLE ACQUE CORRENTI SUPERFICIALI**
- Deposito alluvionale Attivo Ghiaie
  - Deposito alluvionale Inattivo Ghiaie
  - Deposito alluvionale coluviale
  - Orlo di scarpata di erosione fluviale
  - Canoe d'acqua con tendenza all'approfondimento del letto (pieve in incisione)
- Altre informazioni:**
- Area di influenza
  - Orlo di scarpata di frana attiva
  - Orlo di scarpata di frana quiescente
  - Orlo di scarpata di frana stabilizzata
  - Orlo di scarpata di degradazione
  - Perimetro del territorio urbanizzato
  - Confini comunali

