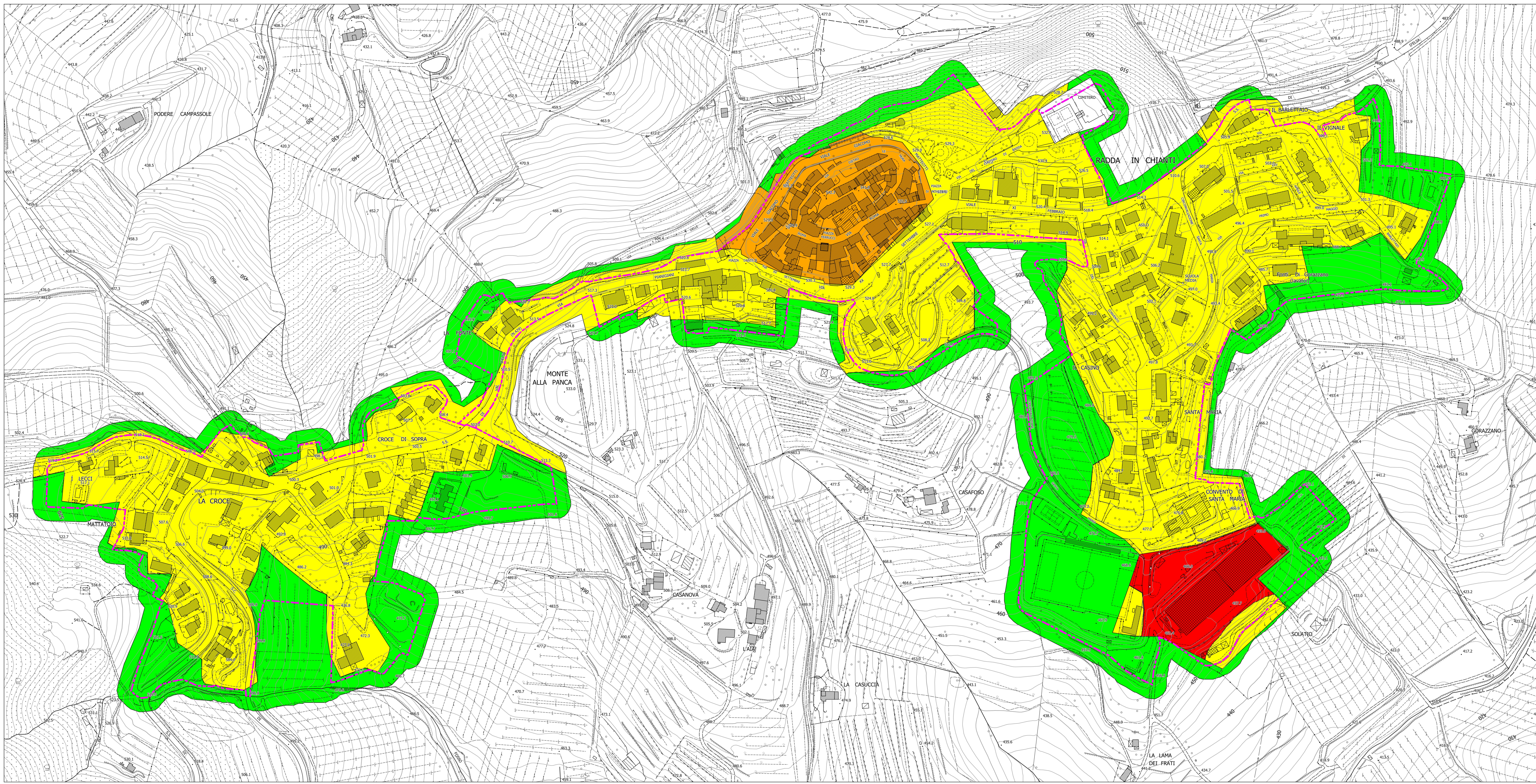
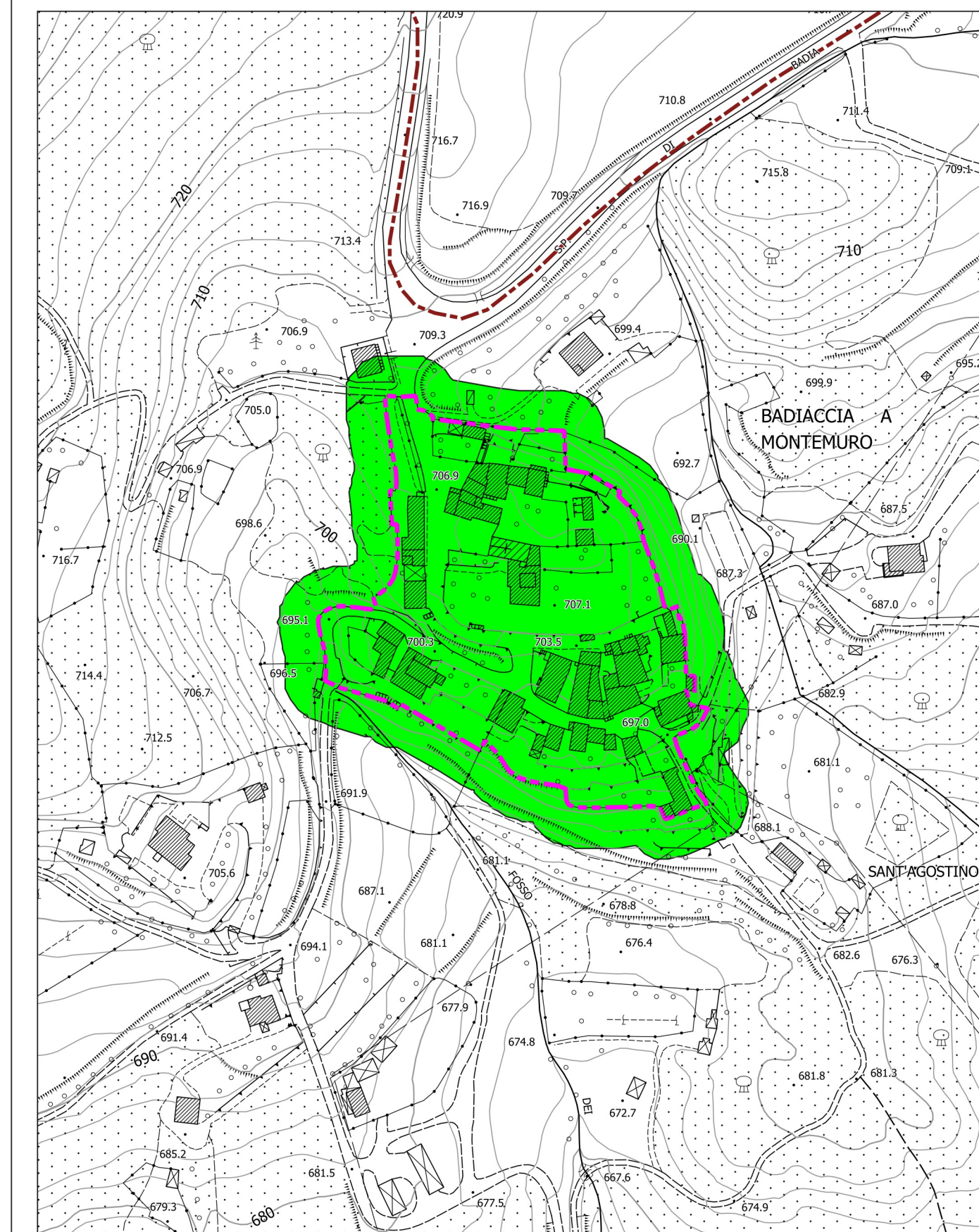


RADDA IN CHIANTI  
Scala 1:2 000



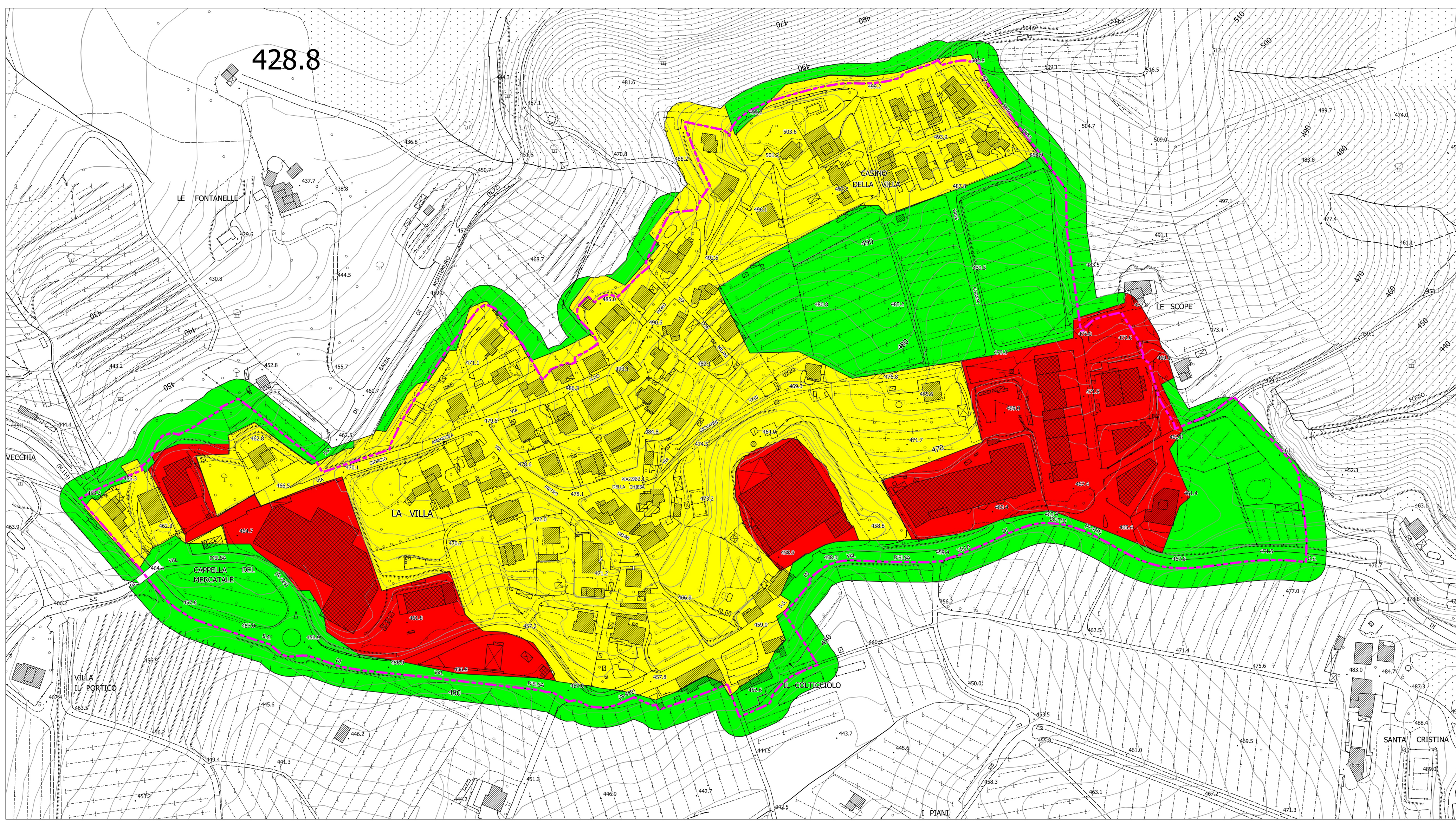
BADIACCIA MONTEMURO  
Scala 1:2 000



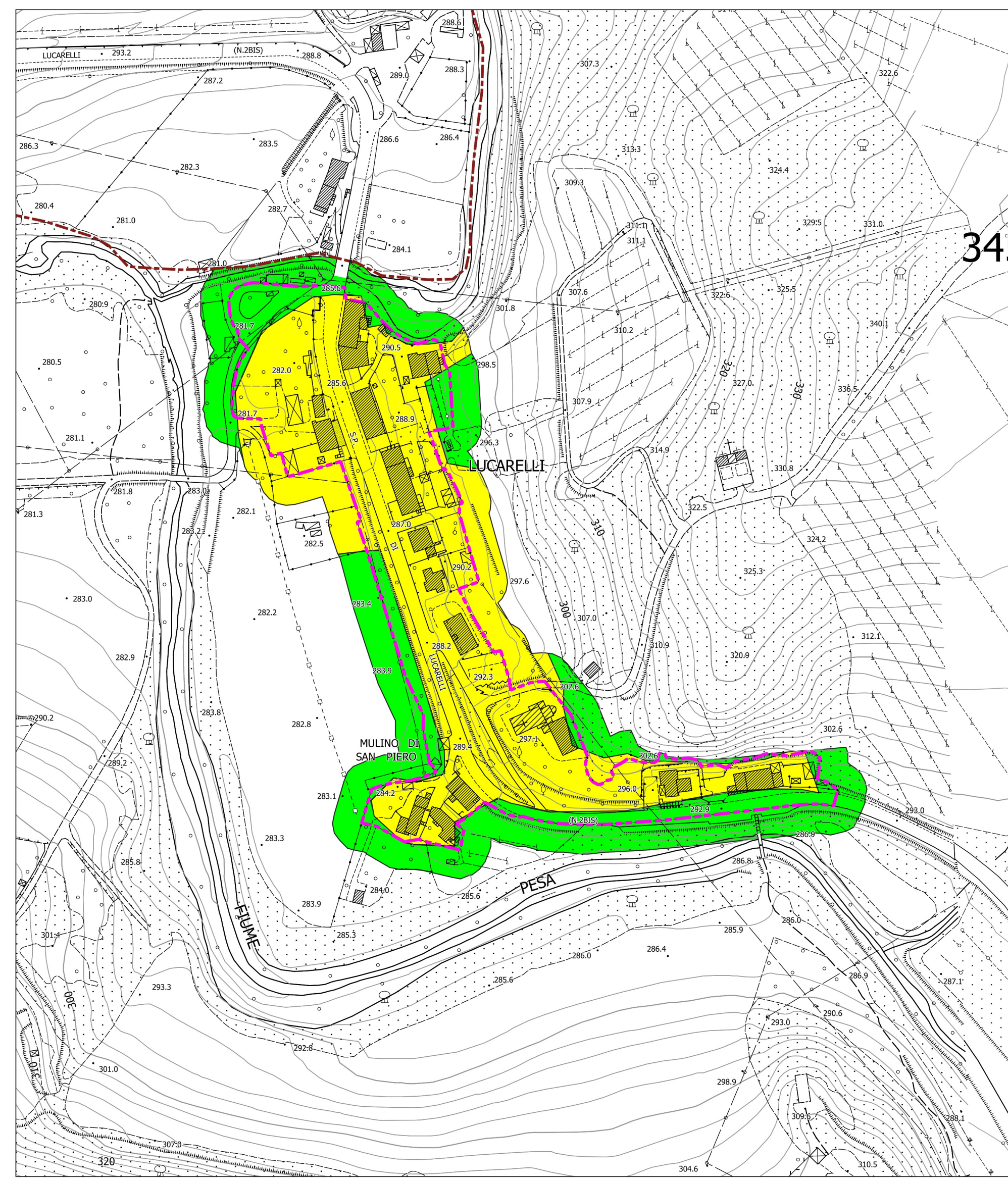
VOLPAIA  
Scala 1:2 000



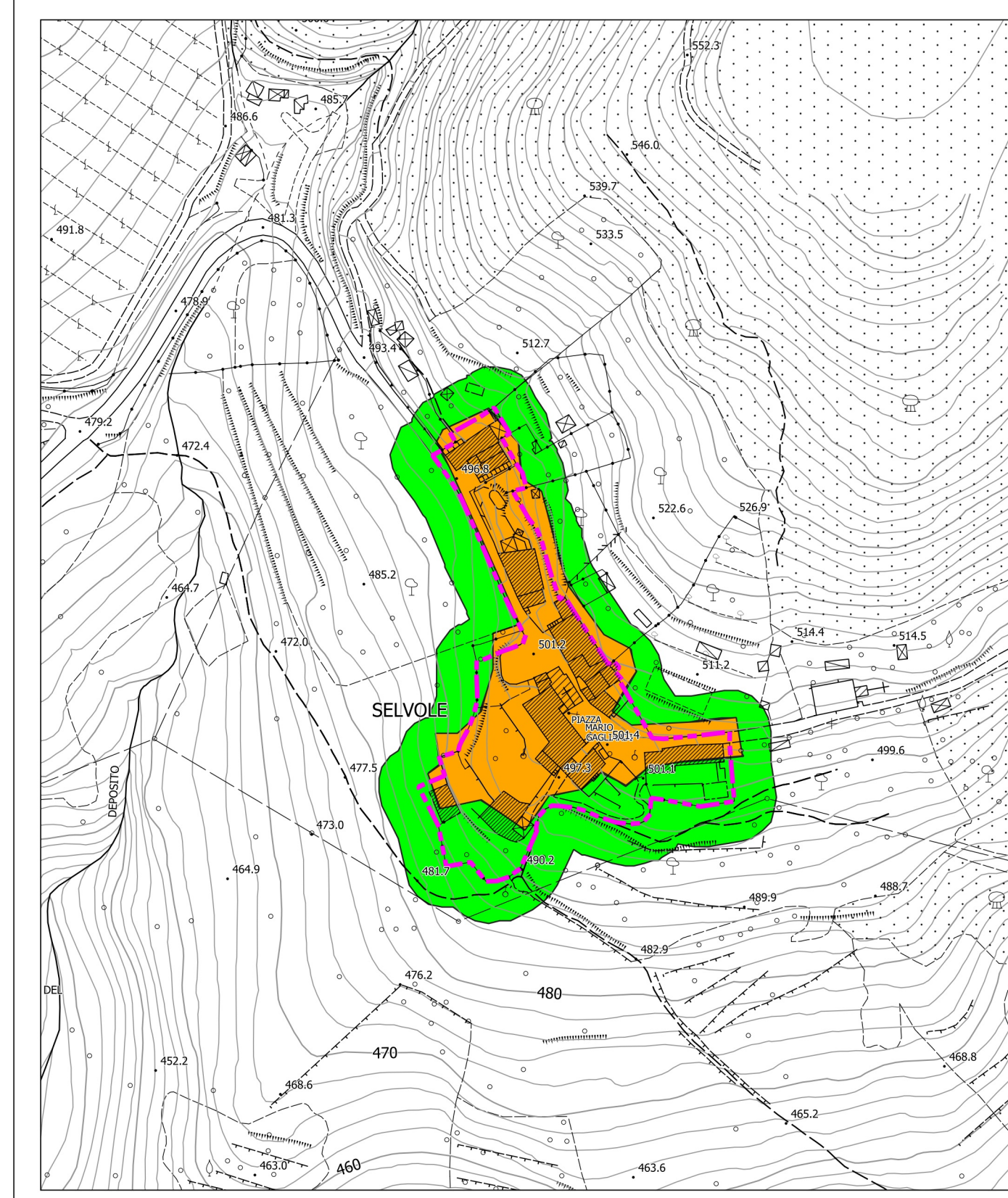
RADDA IN CHIANTI  
Scala 1:2 000



LUCARELLI  
Scala 1:2 000



SELVOLE  
Scala 1:2 000



**PIANO OPERATIVO COMUNALE**  
(ai sensi dell'art. 95 della L.R. 65/14)

**Sindaco**  
Pier Paolo Mugnai  
**Assessore all'urbanistica**  
Daniele Barbucci

**Responsabile Unico del Procedimento**  
Arch. Fausto Bullen  
**Garante dell'informazione e partecipazione**  
Veronica Gorga

**GRUPPO DI PROGETTAZIONE**

**Urbanistica e Paesaggio**  
Architetti Associati Ciampa  
Arch. Mauro Ciampa - capogruppo  
Arch. Chiara Ciampa  
Arch. Giovanni Giusti  
restituzione ed elaborazione cartografica  
Pianificatore Junior, Anita Pieroni

**Studi Geologici**  
Geol. Duccio Losi  
Geol. Duccio Notari

**Studi Idraulici**  
Ing. Giacomo Gazzini

**Studi Archeologici**  
Dott. Andrea Biondi

**VAS - Vinca**  
Dott. Agr. Elisabetta Norci  
Stefano Calini

**Consulenza Giuridica/legale**  
Avv. Giacomo Muraca

TAVOLA  
**G4** Carta dell'esposizione sismica  
(livello1)  
Scala 1:2.000

**LEGENDA**

- Classi di esposizione sismica
- 1 - Esposizione bassa
- 2 - Esposizione medio-bassa
- 3 - Esposizione medio-alta
- 4 - Esposizione alta
- Perimetro del territorio urbanizzato
- Confini comunali