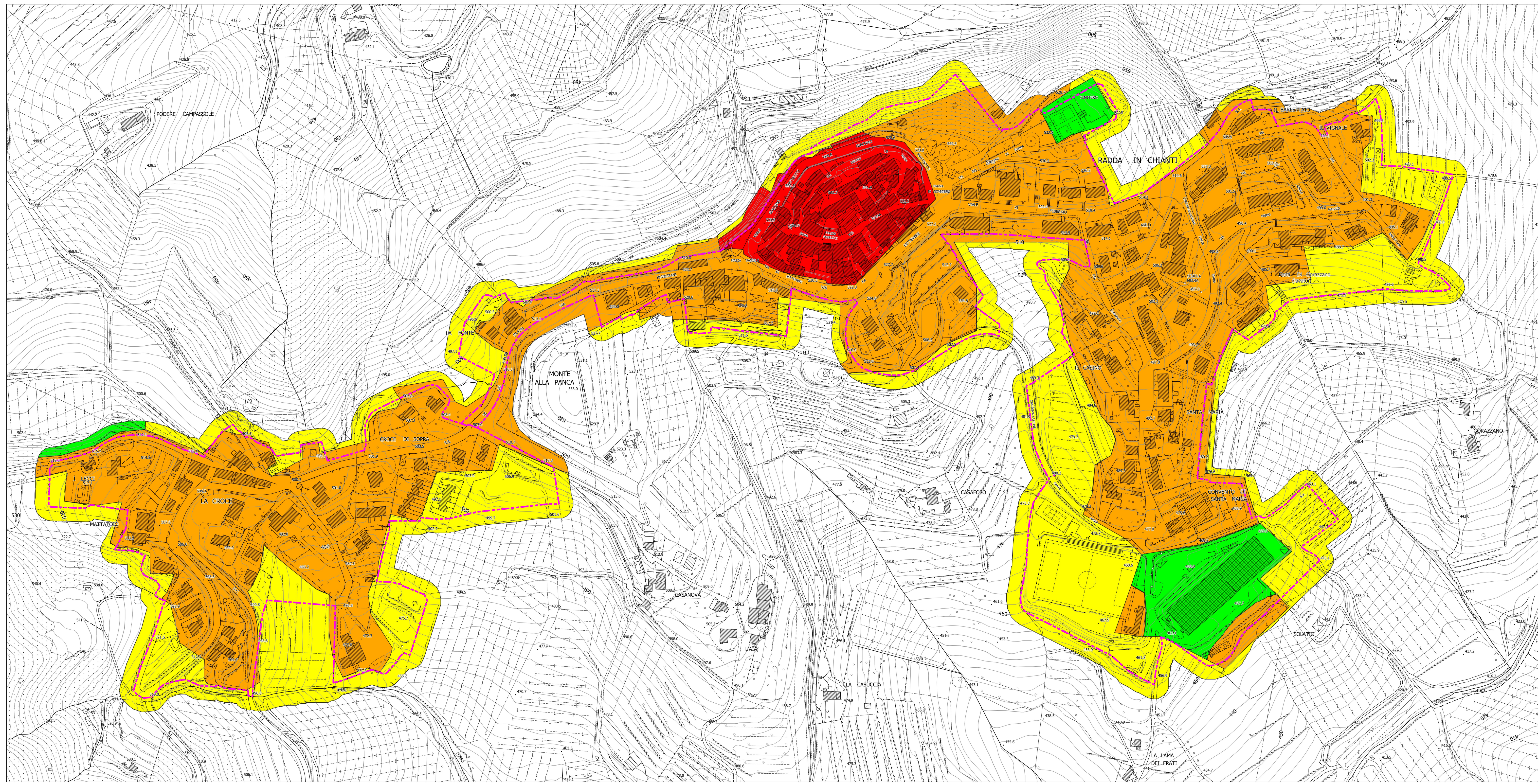
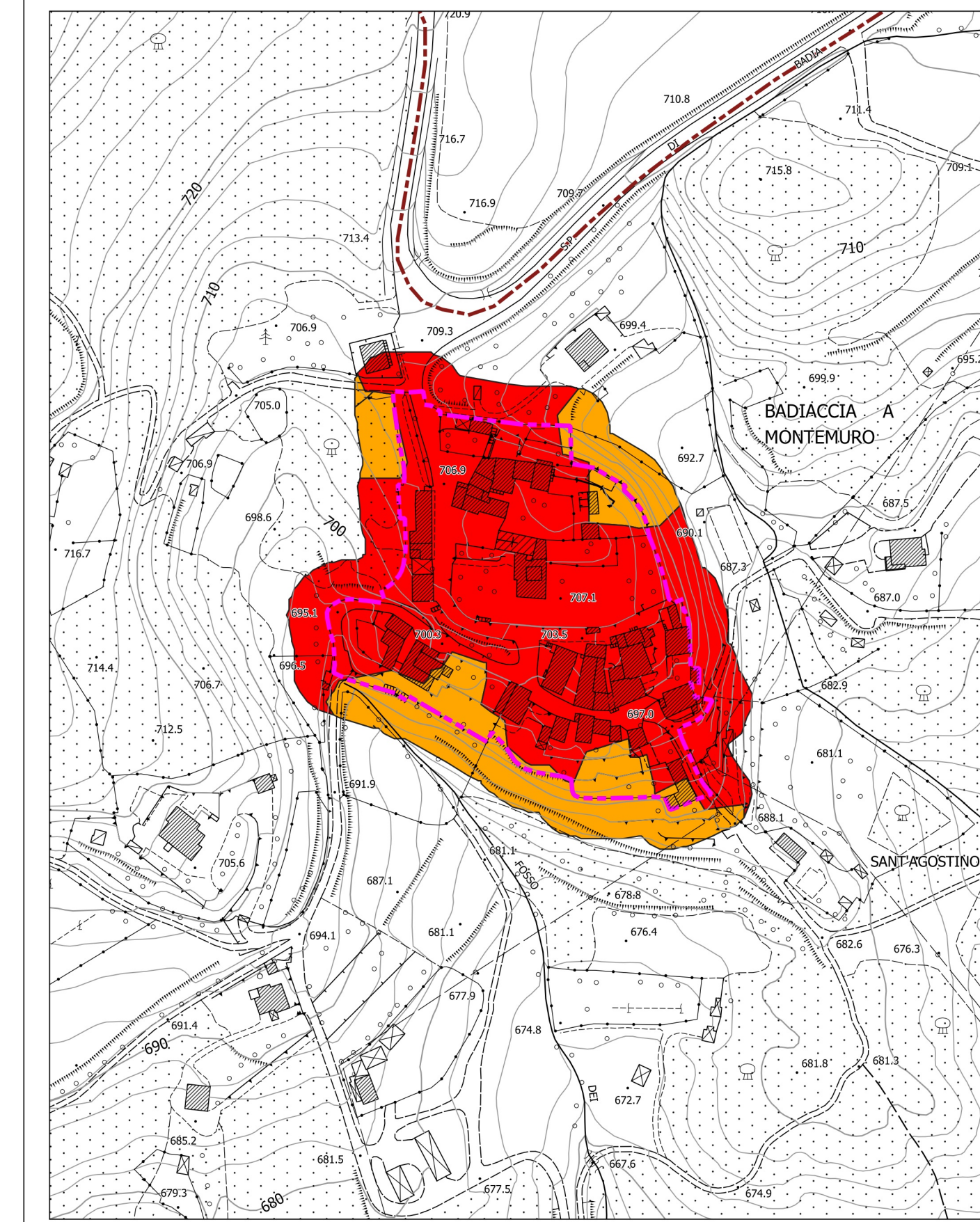


RADDA IN CHIANTI  
Scala 1:2 000



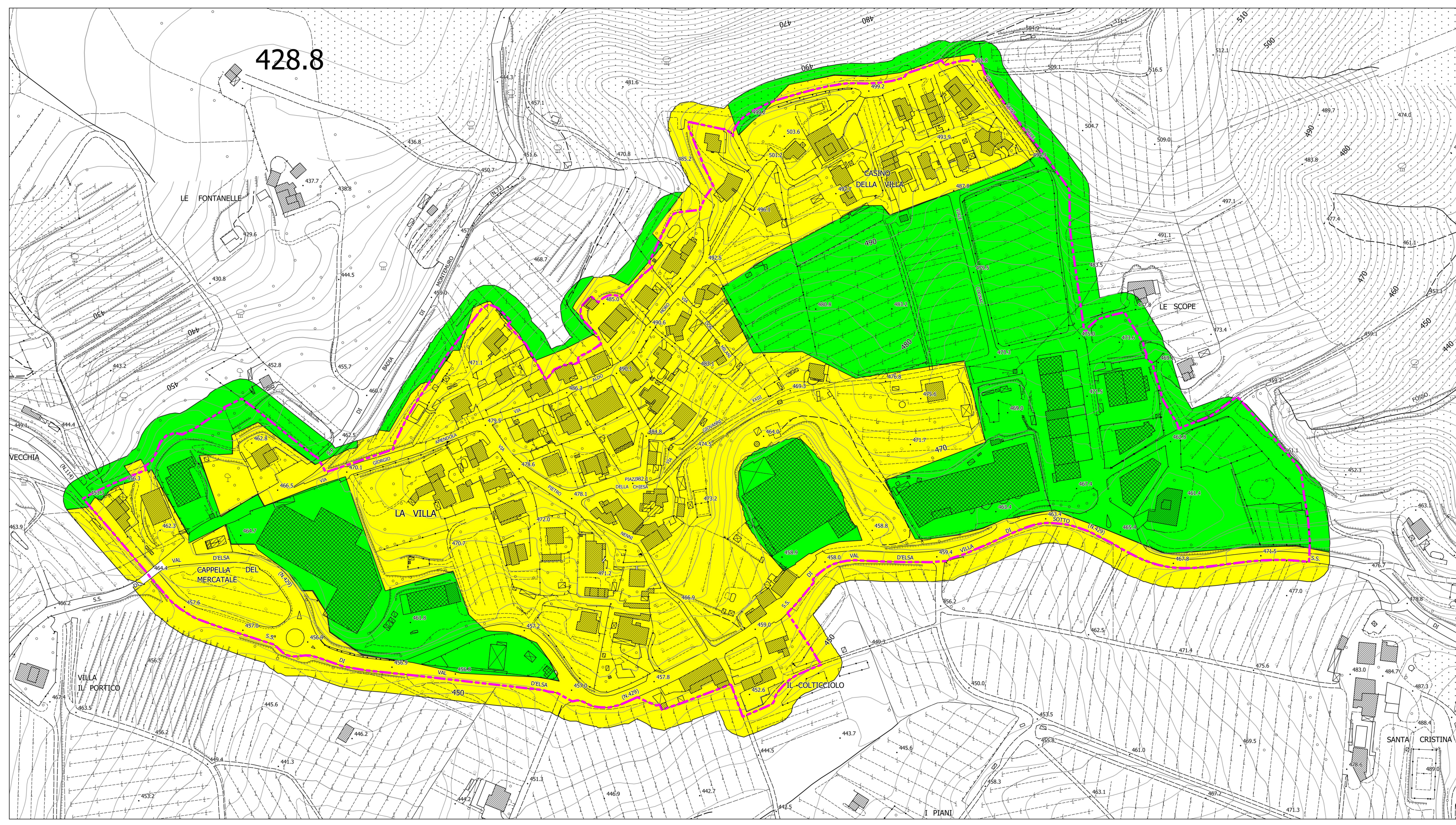
BADIACCIA MONTEMURO  
Scala 1:2 000



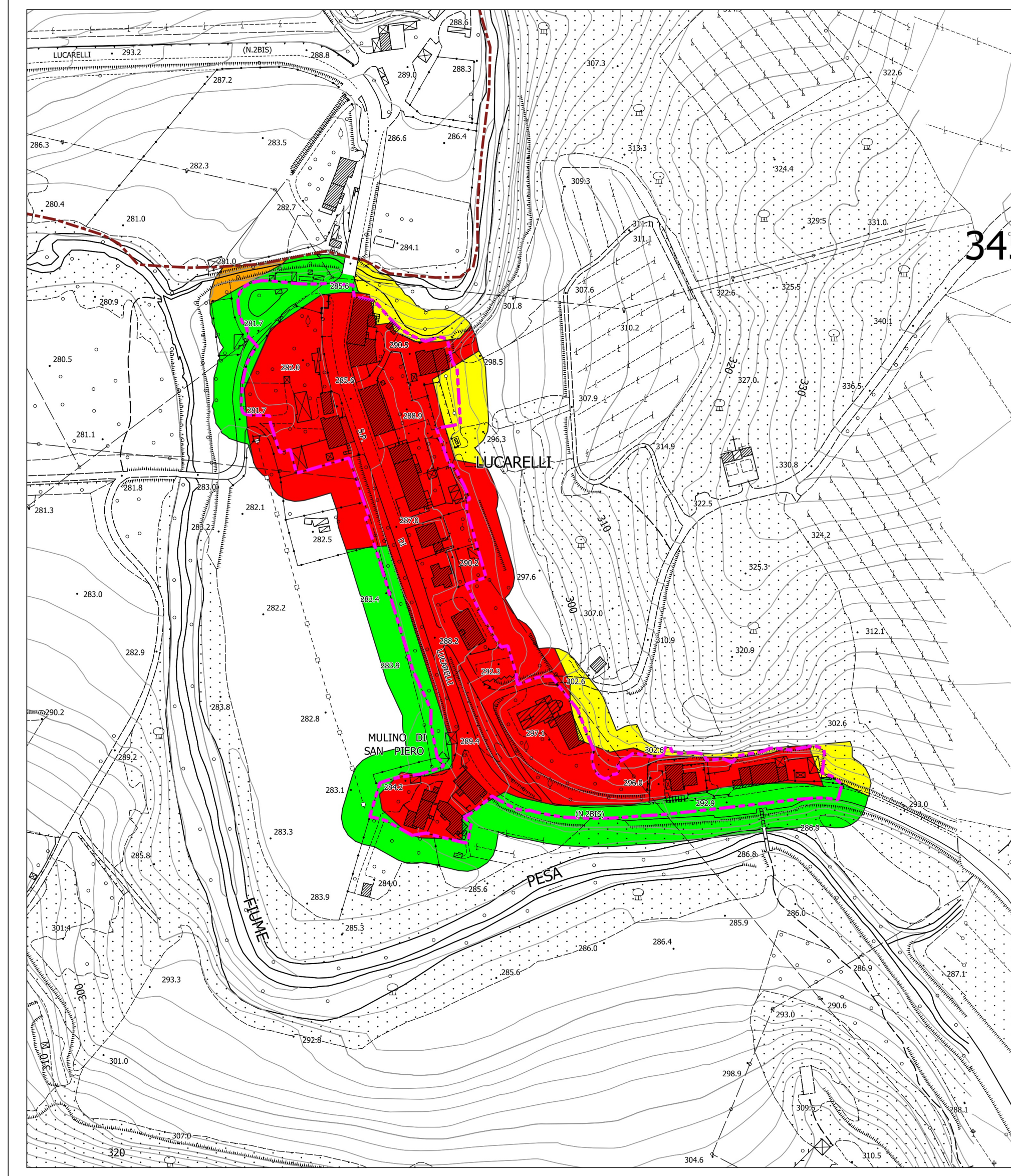
VOLPAIA  
Scala 1:2 000



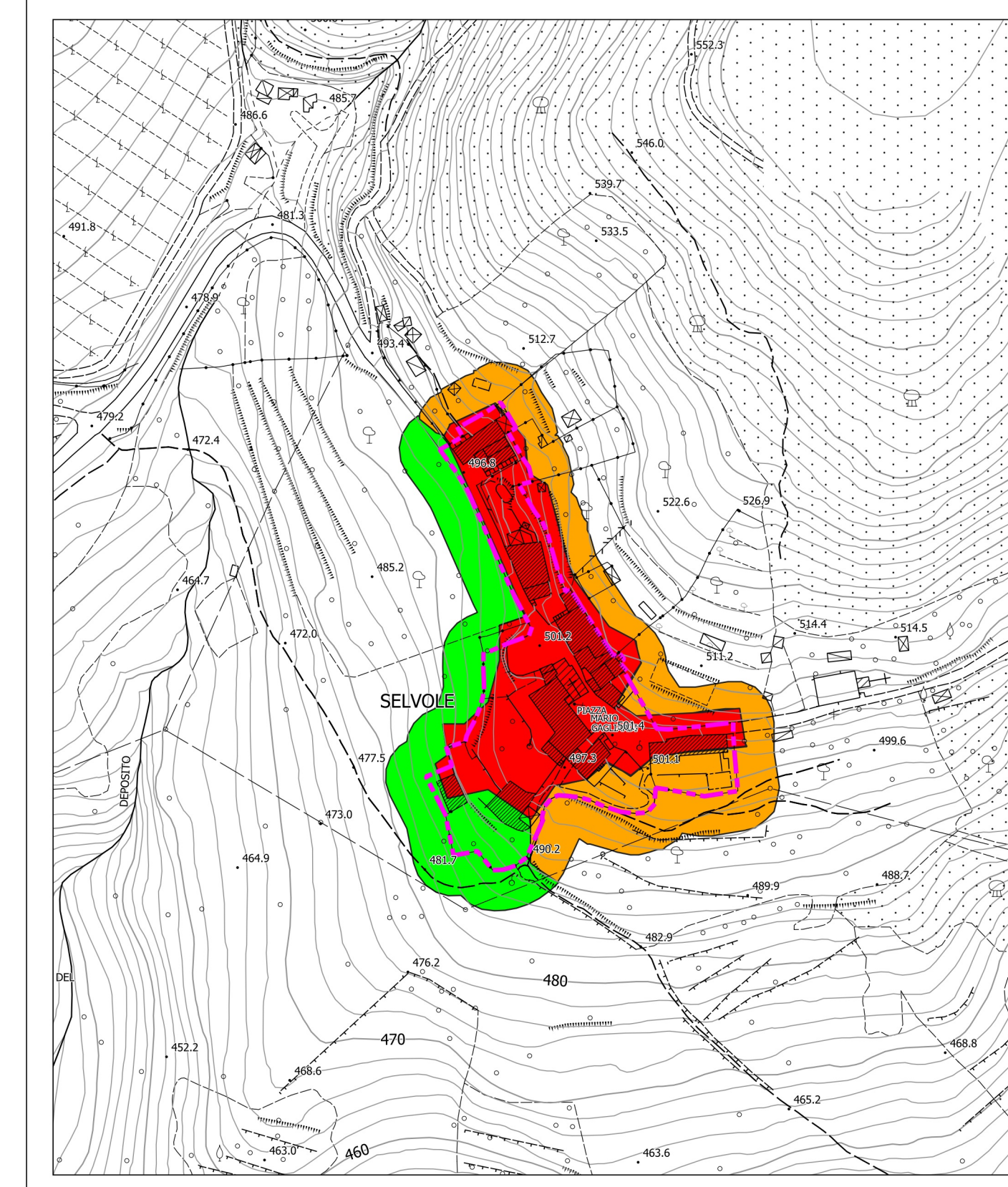
RADDA IN CHIANTI  
Scala 1:2 000



LUCARELLI  
Scala 1:2 000



SELVOLE  
Scala 1:2 000



  
**COMUNE DI RADDA IN CHIANTI**  
(Provincia di Siena)



**PIANO OPERATIVO COMUNALE**  
(ai sensi dell'art. 95 della L.R. 65/14)

|  |   |
|--|---|
| <p><b>Sindaco</b><br/>Pier Paolo Mugnaini</p> <p><b>Assessore all'urbanistica</b><br/>Daniele Barbucci</p> | <p><b>Responsabile Unico del Procedimento</b><br/>Arch. Fausto Bullen</p> <p><b>Garante dell'informazione e partecipazione</b><br/>Veronica Gorga</p> |
|--|---|

**GRUPPO DI PROGETTAZIONE**

|  |  |
|--|--|
| <p><b>Urbanistica e Paesaggio</b><br/>Architetti Associati Ciampapa<br/>Arch. Mauro Ciampapa - capogruppo<br/>Arch. Chiara Ciampapa<br/>Arch. Giovanni Giusti<br/>restituzione ed elaborazione cartografica<br/>Pianificatore Junior, Anita Pieroni</p> <p><b>VAS - Vinca</b><br/>Dott. Agr. Elisabetta Norci<br/>Stefano Caloni</p> | <p><b>Studi Geologici</b><br/>Geol. Duccio Losi<br/>Geol. Duccio Notti</p> <p><b>Studi Idraulici</b><br/>Ing. Giacomo Gazzini</p> <p><b>Studi Archeologici</b><br/>Dott. Andrea Biondi</p> <p><b>Consulenza Giuridica/legale</b><br/>Avv. Giacomo Muraca</p> |
|--|--|

TAVOLA  
**G3**  
**Carta della vulnerabilità sismica (livello1)**  
Scala 1:2.000

**LEGENDA**

Classi di vulnerabilità sismica

- 1 - Vulnerabilità bassa
- 2 - Vulnerabilità medio-bassa
- 3 - Vulnerabilità medio-alta
- 4 - Vulnerabilità alta

— Perimetro del territorio urbanizzato  
- - - Confini comunali