



COMUNE DI RADDA IN CHIANTI

(Provincia di Siena)



PIANO OPERATIVO COMUNALE

(ai sensi dell'art. 95 della L.R. 65/14)

Sindaco

Pier Paolo Mugnaini

Responsabile Unico del Procedimento

Arch. Fausto Bulleri

Assessore all'urbanistica

Daniele Barbucci

Garante dell'informazione e partecipazione

Veronica Gorga

GRUPPO DI PROGETTAZIONE

Urbanistica e Paesaggio

Architetti Associati Ciampa

Arch. Mauro Ciampa - capogruppo

Arch. Chiara Ciampa

Arch. Giovanni Giusti

restituzione ed elaborazione cartografica

Pianificatore Junior. Anita Pieroni

VAS - Vinca

Dott. Agr. Elisabetta Norci

Stefano Calloni

Studi Geologici

Geol. Duccio Losi

Geol. Duccio Notari

Studi Idraulici

Ing. Giacomo Gazzini

Studi Archeologici

Dott. Andrea Biondi

Consulenza Giuridica/legale

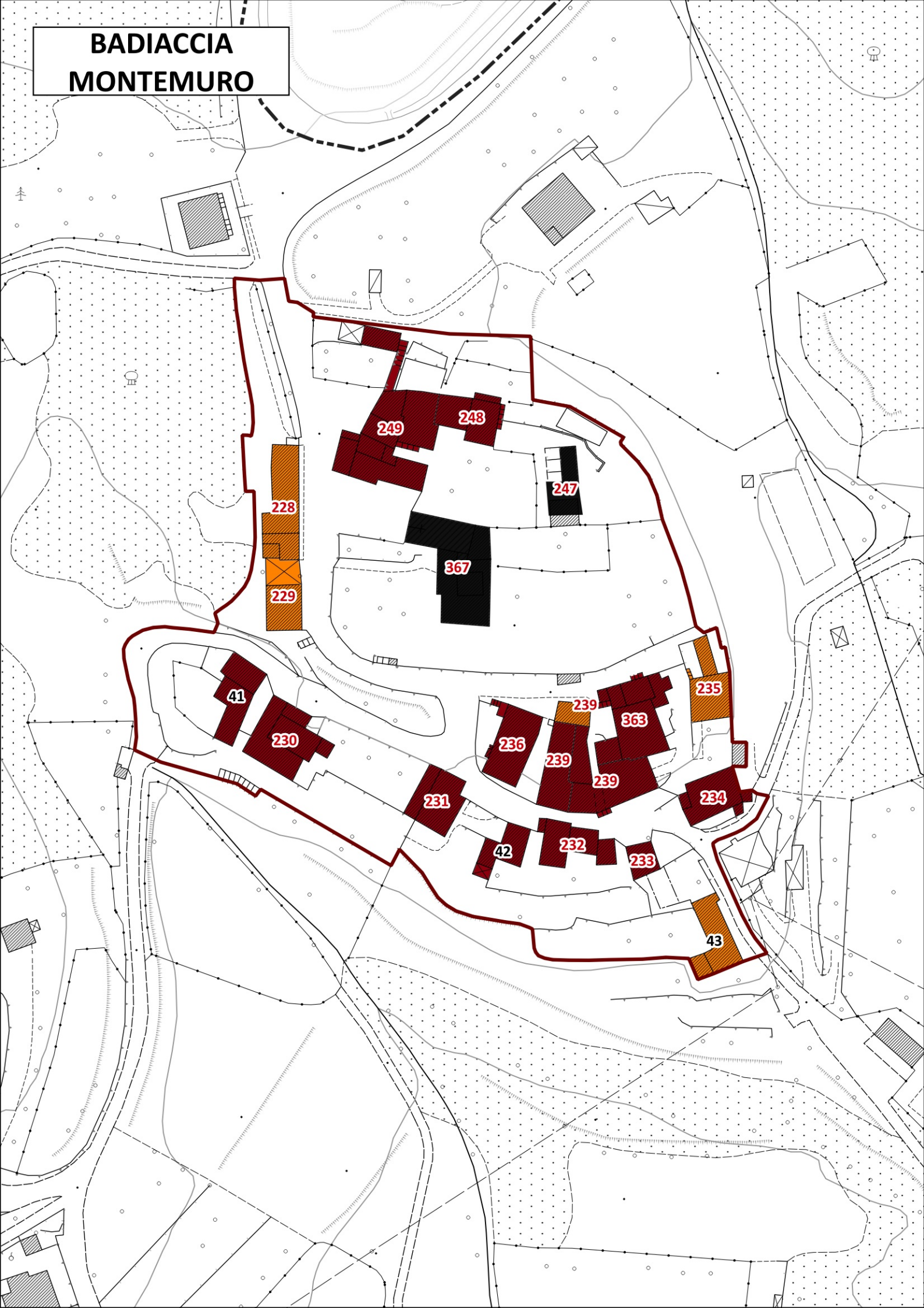
Avv. Giacomo Muraca

Allegato I

Regesto dei fabbricati in TU

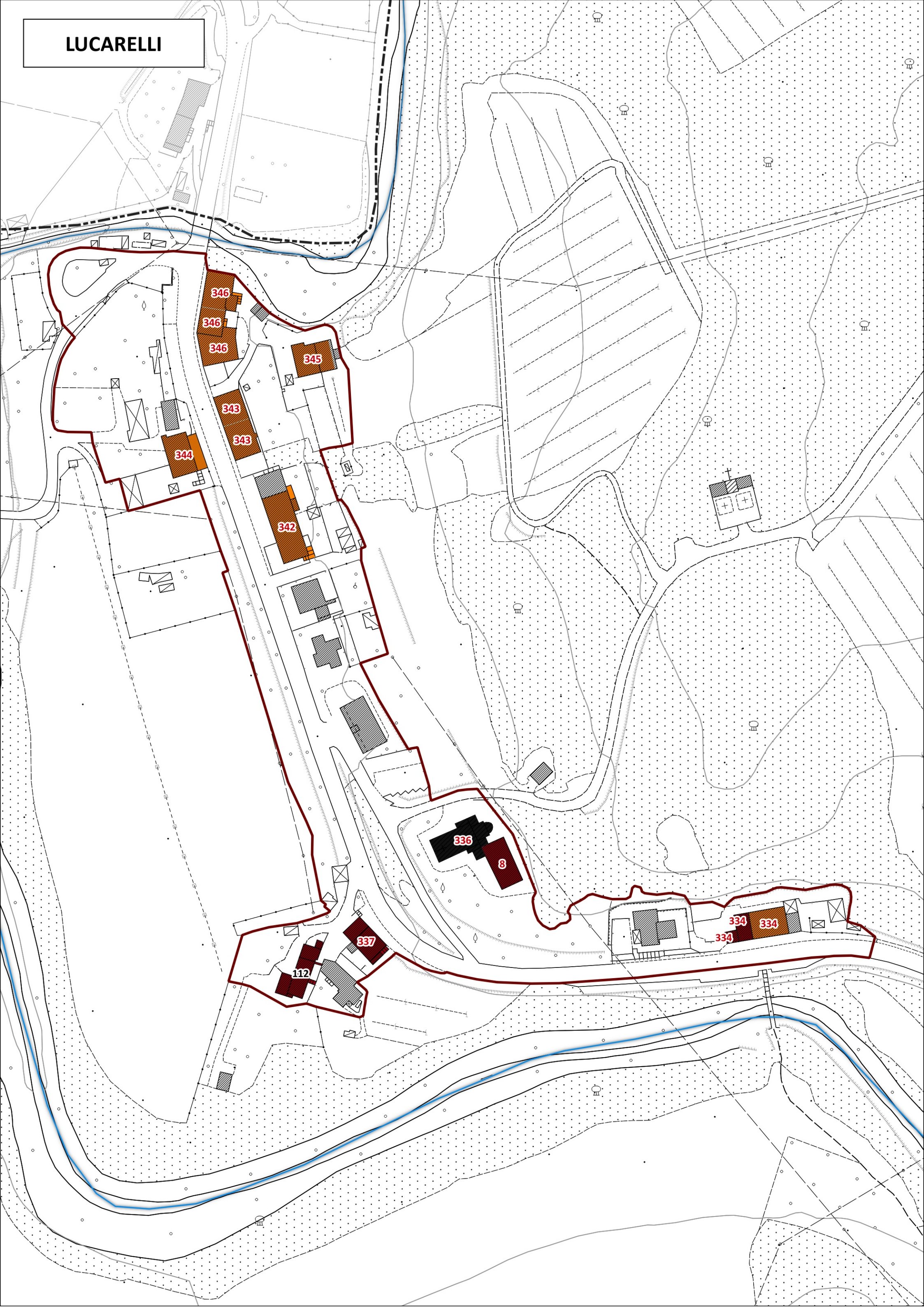
Approvazione

BADIACCIA MONTEMURO



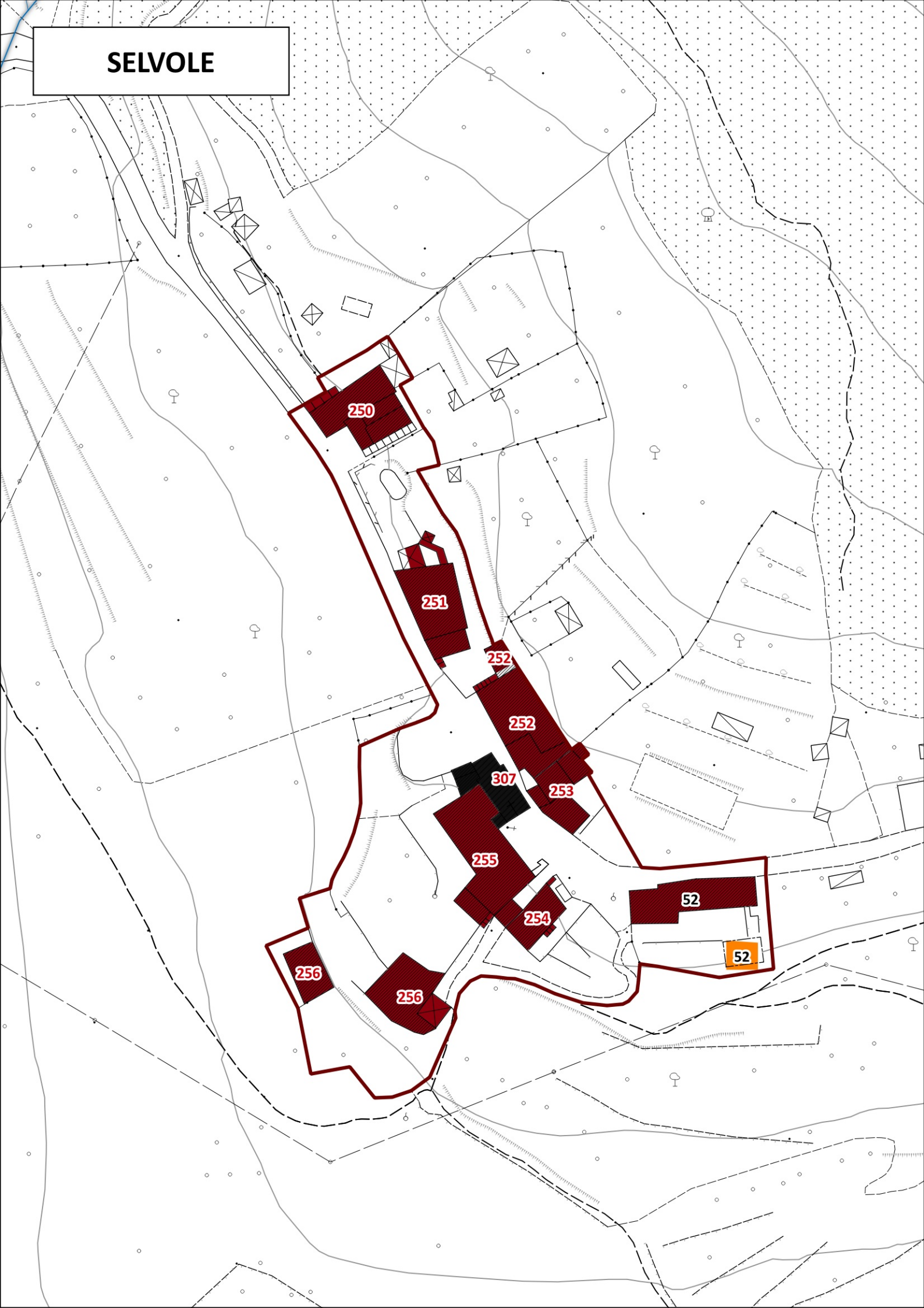
N° schede Patrimonio urbano (Cfr Elaborato I di QC)	N° schede Patrimonio rurale (Cfr Elaborato II di QC)	N° schede Patrimonio produttivo (Cfr Elaborato I di QC)	N° edificio	Edificio minore	Località	Classe PO	Nuclei rurali/storici	N° BSA	Aggregati	Vincolo monumentale	Vincolo paesaggistico	Area ZSC - Siti Natura 2000	Grado rischio e/o potenziale archeologico	QC-Aggiornamento- integrazione 2023	Note
228			408		Badiaccia Montemuro	IT		001A	si		Immobili ed aree di notevole interesse pubblico (D. Lgs. 42/2004, art. 136)	ZSC - Monti del Chianti	Grado 4		
229			409		Badiaccia Montemuro	IT		001A	si		Immobili ed aree di notevole interesse pubblico (D. Lgs. 42/2004, art. 136)	ZSC - Monti del Chianti	Grado 4		
230			411		Badiaccia Montemuro	V		001A	si		Immobili ed aree di notevole interesse pubblico (D. Lgs. 42/2004, art. 136)	ZSC - Monti del Chianti	Grado 4		
231			412		Badiaccia Montemuro	V		001A	si		Immobili ed aree di notevole interesse pubblico (D. Lgs. 42/2004, art. 136)	ZSC - Monti del Chianti	Grado 4		
232			414		Badiaccia Montemuro	V		001A	si		Immobili ed aree di notevole interesse pubblico (D. Lgs. 42/2004, art. 136)	ZSC - Monti del Chianti	Grado 4		
233			415		Badiaccia Montemuro	V		001A	si		Immobili ed aree di notevole interesse pubblico (D. Lgs. 42/2004, art. 136)	ZSC - Monti del Chianti	Grado 4		
234			418		Badiaccia Montemuro	V		001A	si		Immobili ed aree di notevole interesse pubblico (D. Lgs. 42/2004, art. 136)	ZSC - Monti del Chianti	Grado 4		
235			419		Badiaccia Montemuro	IT		001A	si		Immobili ed aree di notevole interesse pubblico (D. Lgs. 42/2004, art. 136)	ZSC - Monti del Chianti	Grado 4		
236			420		Badiaccia Montemuro	V		001A	si		Immobili ed aree di notevole interesse pubblico (D. Lgs. 42/2004, art. 136)	ZSC - Monti del Chianti	Grado 4		
239			421		Badiaccia Montemuro	V		001A	si		Immobili ed aree di notevole interesse pubblico (D. Lgs. 42/2004, art. 136)	ZSC - Monti del Chianti	Grado 4		
239			425		Badiaccia Montemuro	IT		001A	si		Immobili ed aree di notevole interesse pubblico (D. Lgs. 42/2004, art. 136)	ZSC - Monti del Chianti	Grado 4		
239			431		Badiaccia Montemuro	V		001A	si		Immobili ed aree di notevole interesse pubblico (D. Lgs. 42/2004, art. 136)	ZSC - Monti del Chianti	Grado 4		
247			15		Badiaccia Montemuro	RV		001A	si	si	Immobili ed aree di notevole interesse pubblico (D. Lgs. 42/2004, art. 136)	ZSC - Monti del Chianti	Grado 4		
248			435		Badiaccia Montemuro	V		001A	si		Immobili ed aree di notevole interesse pubblico (D. Lgs. 42/2004, art. 136)	ZSC - Monti del Chianti	Grado 4		
249			436		Badiaccia Montemuro	V		001A	si		Immobili ed aree di notevole interesse pubblico (D. Lgs. 42/2004, art. 136)	ZSC - Monti del Chianti	Grado 4		
363			432		Badiaccia Montemuro	V		001A	si		Immobili ed aree di notevole interesse pubblico (D. Lgs. 42/2004, art. 136)	ZSC - Monti del Chianti	Grado 4		
367			78		Badiaccia Montemuro	RV		001A	si		Immobili ed aree di notevole interesse pubblico (D. Lgs. 42/2004, art. 136)	ZSC - Monti del Chianti	Grado 4		
	42		413		Badiaccia Montemuro	V		001A	si		Immobili ed aree di notevole interesse pubblico (D. Lgs. 42/2004, art. 136)	ZSC - Monti del Chianti	Grado 4		
	43		416		Badiaccia Montemuro	IT		001A	si		Immobili ed aree di notevole interesse pubblico (D. Lgs. 42/2004, art. 136)	ZSC - Monti del Chianti	Grado 4	X	
	41		410		Badiaccia Montemuro	V		001A	si		Immobili ed aree di notevole interesse pubblico (D. Lgs. 42/2004, art. 136)	ZSC - Monti del Chianti	Grado 4		

LUCARELLI



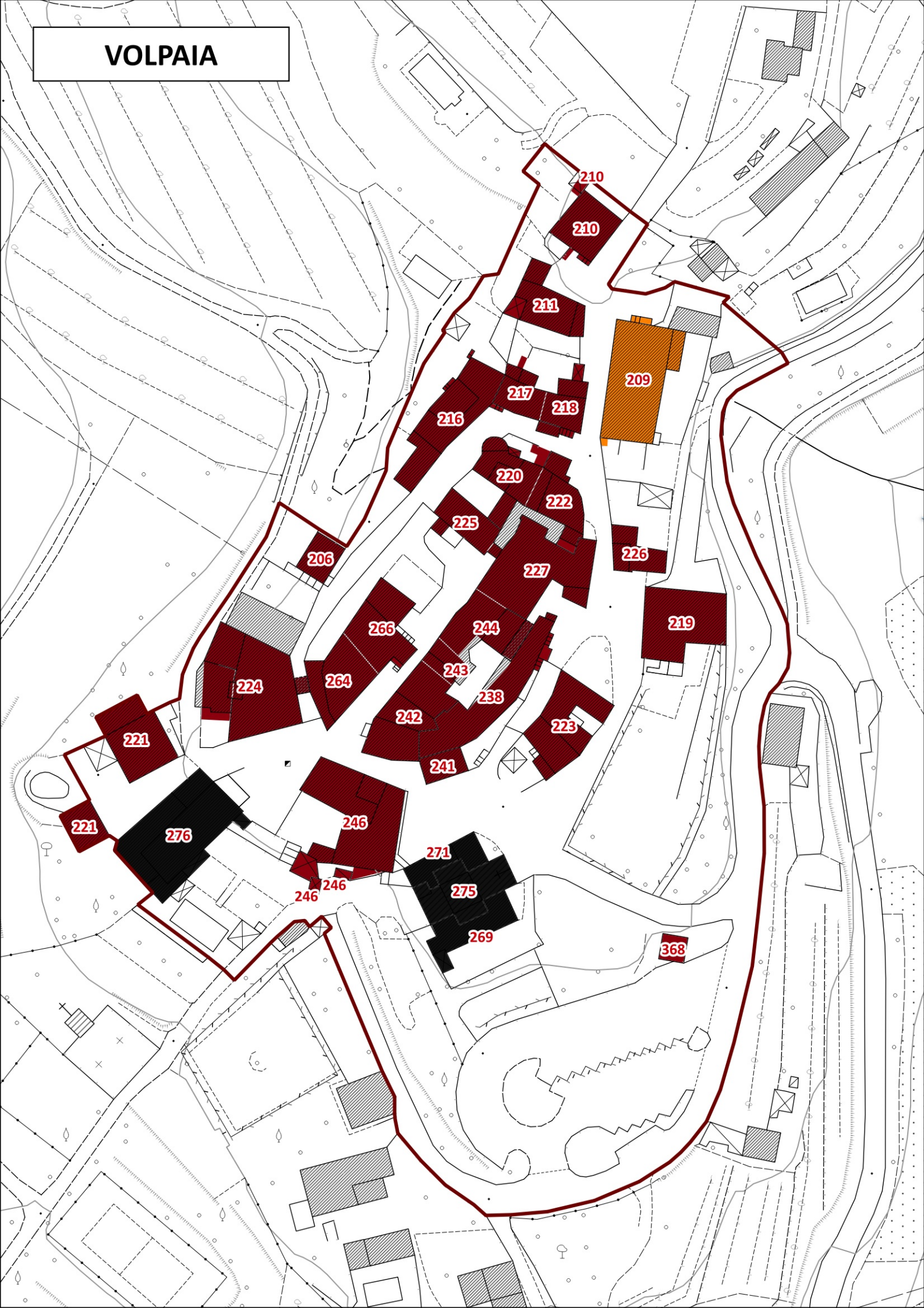
N° schede Patrimonio urbano (Cfr Elaborato I di QC)	N° schede Patrimonio rurale (Cfr Elaborato II di QC)	N° schede Patrimonio produttivo (Cfr Elaborato I di QC)	N° edificio	Edificio minore	Località	Classe PO	Nuclei rurali/storici	N° BSA	Aggregati	Vincolo monumentale	Vincolo paesaggistico	Area ZSC - Siti Natura 2000	Grado rischio e/o potenziale archeologico	QC-Aggiornamento- integrazione 2023	Note
8			113		Lucarelli	V		003A	si		Fiumi, torrenti e corsi d acqua (D.Lgs. 42/2004 art. 142. lett.c)		Grado 4		
334			614		Lucarelli	V		003A	si		Fiumi, torrenti e corsi d acqua (D.Lgs. 42/2004 art. 142. lett.c)		Grado 4		
334			615		Lucarelli	V		003A	si		Fiumi, torrenti e corsi d acqua (D.Lgs. 42/2004 art. 142. lett.c)		Grado 4		
334			609		Lucarelli	IT		003A	si		Fiumi, torrenti e corsi d acqua (D.Lgs. 42/2004 art. 142. lett.c)		Grado 4		
336			28		Lucarelli	RV		003A	si		Fiumi, torrenti e corsi d acqua (D.Lgs. 42/2004 art. 142. lett.c)		Grado 4		
337			629		Lucarelli	V		003A	si		Fiumi, torrenti e corsi d acqua (D.Lgs. 42/2004 art. 142. lett.c)		Grado 4		
342			668		Lucarelli	IT		003A	si		Fiumi, torrenti e corsi d acqua (D.Lgs. 42/2004 art. 142. lett.c)		Grado 4		
343			670		Lucarelli	IT		003A	si		Fiumi, torrenti e corsi d acqua (D.Lgs. 42/2004 art. 142. lett.c)		Grado 4		
343			669		Lucarelli	IT		003A	si		Fiumi, torrenti e corsi d acqua (D.Lgs. 42/2004 art. 142. lett.c)		Grado 4		
344			672		Lucarelli	IT		003A	si		Fiumi, torrenti e corsi d acqua (D.Lgs. 42/2004 art. 142. lett.c)		Grado 4		
345			675		Lucarelli	IT		003A	si		Fiumi, torrenti e corsi d acqua (D.Lgs. 42/2004 art. 142. lett.c)		Grado 4		
346			679		Lucarelli	IT		003A	si		Fiumi, torrenti e corsi d acqua (D.Lgs. 42/2004 art. 142. lett.c)		Grado 4		
346			680		Lucarelli	IT		003A	si		Fiumi, torrenti e corsi d acqua (D.Lgs. 42/2004 art. 142. lett.c)		Grado 4		
346			677		Lucarelli	IT		003A	si		Fiumi, torrenti e corsi d acqua (D.Lgs. 42/2004 art. 142. lett.c)		Grado 4		
	112		635		Lucarelli	V		003A	si		Fiumi, torrenti e corsi d acqua (D.Lgs. 42/2004 art. 142. lett.c)		Grado 4	X	

SELVOLE



N° schede Patrimonio urbano (Cfr Elaborato I di QC)	N° schede Patrimonio rurale (Cfr Elaborato II di QC)	N° schede Patrimonio produttivo (Cfr Elaborato I di QC)	N° edificio	Edificio minore	Località	Classe PO	Nuclei rurali/storici	N° BSA	Aggregati	Vincolo monumentale	Vincolo paesaggistico	Area ZSC - Siti Natura 2000	Grado rischio e/o potenziale archeologico	QC-Aggiornamento- integrazione 2023	Note
250			443		Selvole	V		022A	si		Fiumi, torrenti e corsi d acqua (D.Lgs. 42/2004 art. 142. lett.c)	ZSC - Monti del Chianti			
251			444		Selvole	V		022A	si		Fiumi, torrenti e corsi d acqua (D.Lgs. 42/2004 art. 142. lett.c)	ZSC - Monti del Chianti			
252			445		Selvole	V		022A	si		Fiumi, torrenti e corsi d acqua (D.Lgs. 42/2004 art. 142. lett.c)	ZSC - Monti del Chianti			
252			446		Selvole	V		022A	si		Fiumi, torrenti e corsi d acqua (D.Lgs. 42/2004 art. 142. lett.c)	ZSC - Monti del Chianti			
253			447		Selvole	V		022A	si		Immobili ed aree di notevole interesse pubblico (D. Lgs. 42/2004, art. 136)	ZSC - Monti del Chianti			
254			449		Selvole	V		022A	si		Immobili ed aree di notevole interesse pubblico (D. Lgs. 42/2004, art. 136)	ZSC - Monti del Chianti			
255			450		Selvole	V		022A	si		Fiumi, torrenti e corsi d acqua (D.Lgs. 42/2004 art. 142. lett.c)	ZSC - Monti del Chianti			
256			456		Selvole	V		022A	si		Fiumi, torrenti e corsi d acqua (D.Lgs. 42/2004 art. 142. lett.c)	ZSC - Monti del Chianti			
256			455		Selvole	V		022A	si		Fiumi, torrenti e corsi d acqua (D.Lgs. 42/2004 art. 142. lett.c)	ZSC - Monti del Chianti			
307			51		Selvole	RV		022A	si		Fiumi, torrenti e corsi d acqua (D.Lgs. 42/2004 art. 142. lett.c)	ZSC - Monti del Chianti			
	52		451		Selvole	V		022A	si		Immobili ed aree di notevole interesse pubblico (D. Lgs. 42/2004, art. 136)	ZSC - Monti del Chianti			
	52		452		Selvole	IT		022A	si		Immobili ed aree di notevole interesse pubblico (D. Lgs. 42/2004, art. 136)	ZSC - Monti del Chianti			

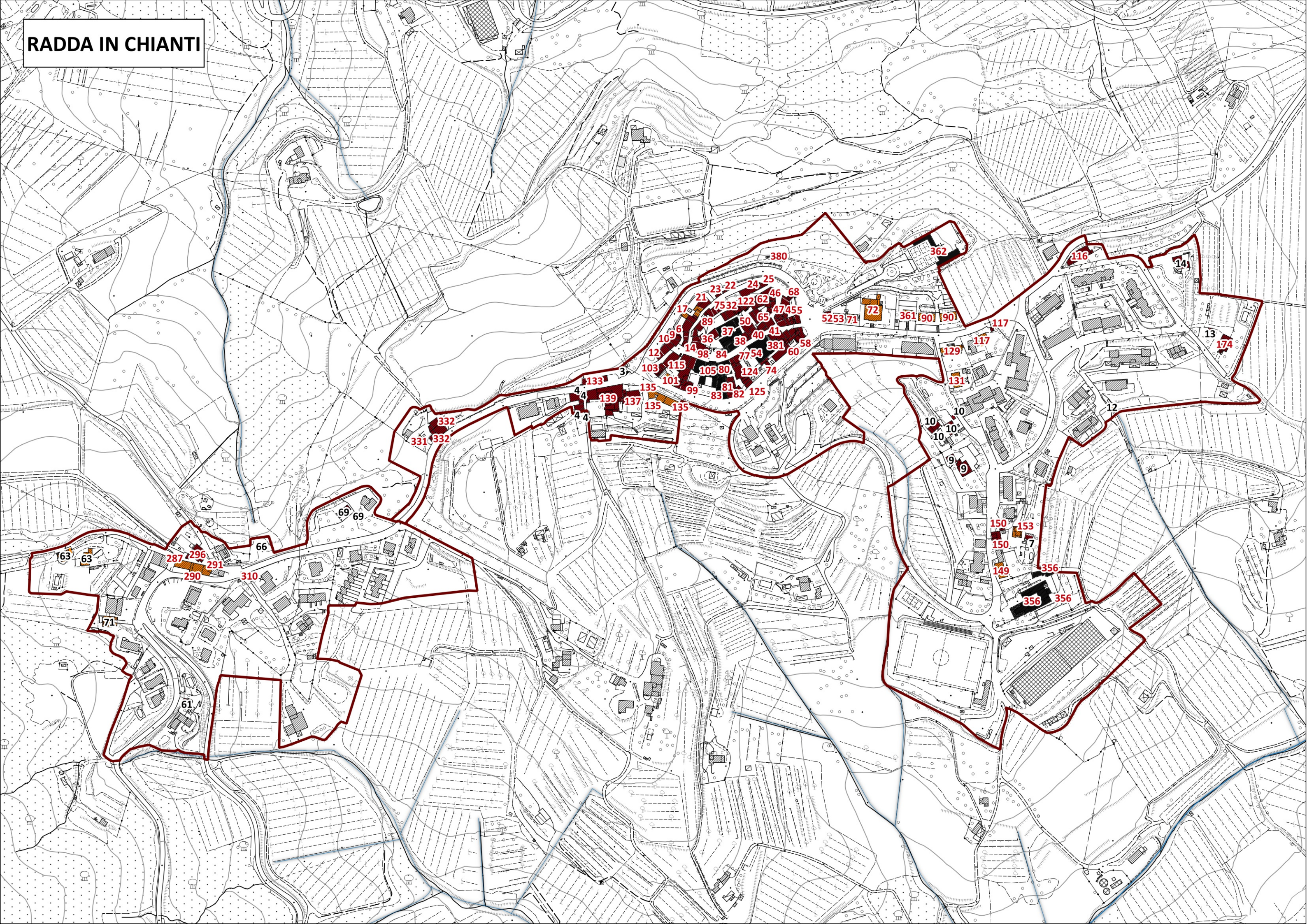
VOLPAIA

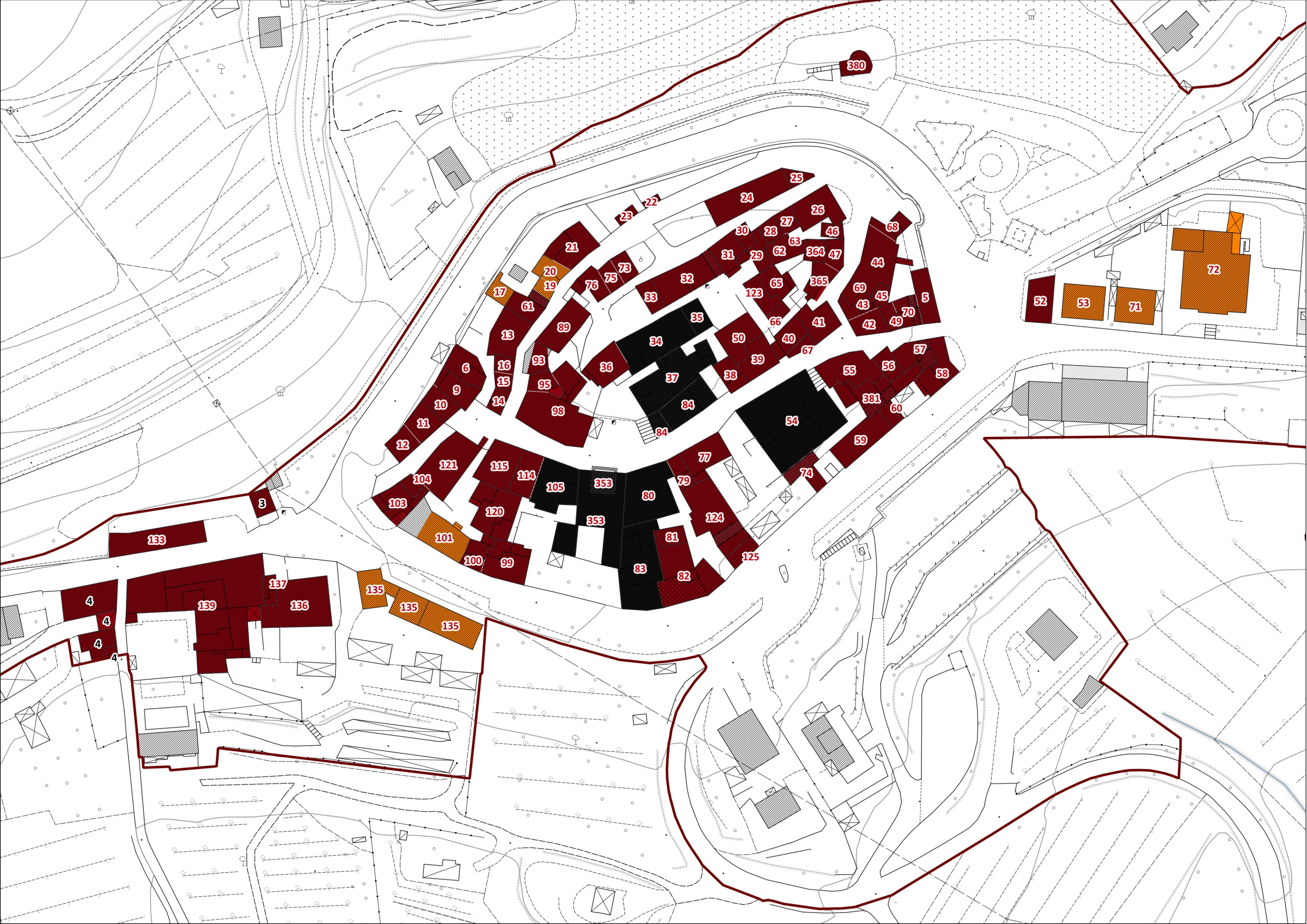


N° schede Patrimonio urbano (Cfr Elaborato I di QC)	N° schede Patrimonio rurale (Cfr Elaborato II di QC)	N° schede Patrimonio produttivo (Cfr Elaborato I di QC)	N° edificio	Edificio minore	Località	Classe PO	Nuclei rurali/storici	N° BSA	Aggregati	Vincolo monumentale	Vincolo paesaggistico	Area ZSC - Siti Natura 2000	Grado rischio e/o potenziale archeologico	QC-Aggiornamento- integrazione 2023	Note
206			378		Volpaia	V		005V,004A			Immobili ed aree di notevole interesse pubblico (D. Lgs. 42/2004, art. 136)		Grado 4		
209			383		Volpaia	IT		005V,004A			Immobili ed aree di notevole interesse pubblico (D. Lgs. 42/2004, art. 136)		Grado 4		
210			384		Volpaia	V		005V,004A			Immobili ed aree di notevole interesse pubblico (D. Lgs. 42/2004, art. 136)		Grado 4		
210			219	si	Volpaia	V		005V,004A			Immobili ed aree di notevole interesse pubblico (D. Lgs. 42/2004, art. 136)		Grado 4		
211			385		Volpaia	V		005V,004A			Immobili ed aree di notevole interesse pubblico (D. Lgs. 42/2004, art. 136)		Grado 4		
216			392		Volpaia	V		005V,004A			Immobili ed aree di notevole interesse pubblico (D. Lgs. 42/2004, art. 136)		Grado 4		
217			394		Volpaia	V		005V,004A			Immobili ed aree di notevole interesse pubblico (D. Lgs. 42/2004, art. 136)		Grado 4		
218			395		Volpaia	V		005V,004A			Immobili ed aree di notevole interesse pubblico (D. Lgs. 42/2004, art. 136)		Grado 4		
219			396		Volpaia	V		005V,004A			Immobili ed aree di notevole interesse pubblico (D. Lgs. 42/2004, art. 136)		Grado 4		
220			397		Volpaia	V		005V,004A			Immobili ed aree di notevole interesse pubblico (D. Lgs. 42/2004, art. 136)		Grado 4		
221			398		Volpaia	V		005V,004A			Immobili ed aree di notevole interesse pubblico (D. Lgs. 42/2004, art. 136)		Grado 4		
221			217	si	Volpaia	V		005V,004A			Immobili ed aree di notevole interesse pubblico (D. Lgs. 42/2004, art. 136)		Grado 4		
222			399		Volpaia	V		005V,004A			Immobili ed aree di notevole interesse pubblico (D. Lgs. 42/2004, art. 136)		Grado 4		
223			400		Volpaia	V		005V,004A			Immobili ed aree di notevole interesse pubblico (D. Lgs. 42/2004, art. 136)		Grado 4		
224			401		Volpaia	V		005V,004A			Immobili ed aree di notevole interesse pubblico (D. Lgs. 42/2004, art. 136)		Grado 4		
225			403		Volpaia	V		005V,004A			Immobili ed aree di notevole interesse pubblico (D. Lgs. 42/2004, art. 136)		Grado 4		
226			405		Volpaia	V		005V,004A			Immobili ed aree di notevole interesse pubblico (D. Lgs. 42/2004, art. 136)		Grado 4		
227			406		Volpaia	V		005V,004A			Immobili ed aree di notevole interesse pubblico (D. Lgs. 42/2004, art. 136)		Grado 4		
238			424		Volpaia	V		005V,004A			Immobili ed aree di notevole interesse pubblico (D. Lgs. 42/2004, art. 136)		Grado 4		
241			427		Volpaia	V		005V,004A			Immobili ed aree di notevole interesse pubblico (D. Lgs. 42/2004, art. 136)		Grado 4		
242			428		Volpaia	V		005V,004A			Immobili ed aree di notevole interesse pubblico (D. Lgs. 42/2004, art. 136)		Grado 4		
243			429		Volpaia	V		005V,004A			Immobili ed aree di notevole interesse pubblico (D. Lgs. 42/2004, art. 136)		Grado 4		
244			430		Volpaia	V		005V,004A			Immobili ed aree di notevole interesse pubblico (D. Lgs. 42/2004, art. 136)		Grado 4		
246			402		Volpaia	V		005V,004A			Immobili ed aree di notevole interesse pubblico (D. Lgs. 42/2004, art. 136)		Grado 4		
246			202	si	Volpaia	V		005V,004A			Immobili ed aree di notevole interesse pubblico (D. Lgs. 42/2004, art. 136)		Grado 4		
246			199	si	Volpaia	V		005V,004A			Immobili ed aree di notevole interesse pubblico (D. Lgs. 42/2004, art. 136)		Grado 4		

264			468		Volpaia	V		005V,004A			Immobili ed aree di notevole interesse pubblico (D. Lgs. 42/2004, art. 136)		Grado 4		
266			470		Volpaia	V		005V,004A			Immobili ed aree di notevole interesse pubblico (D. Lgs. 42/2004, art. 136)		Grado 4		
269			472		Volpaia	RV		005V,004A			Immobili ed aree di notevole interesse pubblico (D. Lgs. 42/2004, art. 136)		Grado 4		
271			474		Volpaia	RV		005V,004A			Immobili ed aree di notevole interesse pubblico (D. Lgs. 42/2004, art. 136)		Grado 4		
275			475		Volpaia	RV		005V,004A			Immobili ed aree di notevole interesse pubblico (D. Lgs. 42/2004, art. 136)		Grado 4		
276			68		Volpaia	RV		005V,004A		si	Immobili ed aree di notevole interesse pubblico (D. Lgs. 42/2004, art. 136)		Grado 4		
368			200	si	Volpaia	V		005V,004A			Immobili ed aree di notevole interesse pubblico (D. Lgs. 42/2004, art. 136)		Grado 4		

RADDA IN CHIANTI





380

72

52

53

71

25
26
27
28
29
30
31
32
33
34
35
36
37
38
39
40
41
42
43
44
45
46
47
48
49
50
51
52
53
54
55
56
57
58
59
60
61
62
63
64
65
66
67
68
69
70
71
72
73
74
75
76
77
78
79
80
81
82
83
84
85
86
87
88
89
90
91
92
93
94
95
96
97
98
99
100
101
102
103
104
105
106
107
108
109
110
111
112
113
114
115
116
117
118
119
120
121
122
123
124
125
126
127
128
129
130
131
132
133
134
135
136
137
138
139
140
141
142
143
144
145
146
147
148
149
150
151
152
153
154
155
156
157
158
159
160
161
162
163
164
165
166
167
168
169
170
171
172
173
174
175
176
177
178
179
180
181
182
183
184
185
186
187
188
189
190
191
192
193
194
195
196
197
198
199
200
201
202
203
204
205
206
207
208
209
210
211
212
213
214
215
216
217
218
219
220
221
222
223
224
225
226
227
228
229
230
231
232
233
234
235
236
237
238
239
240
241
242
243
244
245
246
247
248
249
250
251
252
253
254
255
256
257
258
259
260
261
262
263
264
265
266
267
268
269
270
271
272
273
274
275
276
277
278
279
280
281
282
283
284
285
286
287
288
289
290
291
292
293
294
295
296
297
298
299
300
301
302
303
304
305
306
307
308
309
310
311
312
313
314
315
316
317
318
319
320
321
322
323
324
325
326
327
328
329
330
331
332
333
334
335
336
337
338
339
340
341
342
343
344
345
346
347
348
349
350
351
352
353
354
355
356
357
358
359
360
361
362
363
364
365
366
367
368
369
370
371
372
373
374
375
376
377
378
379
380
381
382
383
384
385
386
387
388
389
390
391
392
393
394
395
396
397
398
399
400
401
402
403
404
405
406
407
408
409
410
411
412
413
414
415
416
417
418
419
420
421
422
423
424
425
426
427
428
429
430
431
432
433
434
435
436
437
438
439
440
441
442
443
444
445
446
447
448
449
450
451
452
453
454
455
456
457
458
459
460
461
462
463
464
465
466
467
468
469
470
471
472
473
474
475
476
477
478
479
480
481
482
483
484
485
486
487
488
489
490
491
492
493
494
495
496
497
498
499
500
501
502
503
504
505
506
507
508
509
510
511
512
513
514
515
516
517
518
519
520
521
522
523
524
525
526
527
528
529
530
531
532
533
534
535
536
537
538
539
540
541
542
543
544
545
546
547
548
549
550
551
552
553
554
555
556
557
558
559
560
561
562
563
564
565
566
567
568
569
570
571
572
573
574
575
576
577
578
579
580
581
582
583
584
585
586
587
588
589
590
591
592
593
594
595
596
597
598
599
600
601
602
603
604
605
606
607
608
609
610
611
612
613
614
615
616
617
618
619
620
621
622
623
624
625
626
627
628
629
630
631
632
633
634
635
636
637
638
639
640
641
642
643
644
645
646
647
648
649
650
651
652
653
654
655
656
657
658
659
660
661
662
663
664
665
666
667
668
669
670
671
672
673
674
675
676
677
678
679
680
681
682
683
684
685
686
687
688
689
690
691
692
693
694
695
696
697
698
699
700
701
702
703
704
705
706
707
708
709
710
711
712
713
714
715
716
717
718
719
720
721
722
723
724
725
726
727
728
729
730
731
732
733
734
735
736
737
738
739
740
741
742
743
744
745
746
747
748
749
750
751
752
753
754
755
756
757
758
759
760
761
762
763
764
765
766
767
768
769
770
771
772
773
774
775
776
777
778
779
780
781
782
783
784
785
786
787
788
789
790
791
792
793
794
795
796
797
798
799
800
801
802
803
804
805
806
807
808
809
810
811
812
813
814
815
816
817
818
819
820
821
822
823
824
825
826
827
828
829
830
831
832
833
834
835
836
837
838
839
840
841
842
843
844
845
846
847
848
849
850
851
852
853
854
855
856
857
858
859
860
861
862
863
864
865
866
867
868
869
870
871
872
873
874
875
876
877
878
879
880
881
882
883
884
885
886
887
888
889
890
891
892
893
894
895
896
897
898
899
900
901
902
903
904
905
906
907
908
909
910
911
912
913
914
915
916
917
918
919
920
921
922
923
924
925
926
927
928
929
930
931
932
933
934
935
936
937
938
939
940
941
942
943
944
945
946
947
948
949
950
951
952
953
954
955
956
957
958
959
960
961
962
963
964
965
966
967
968
969
970
971
972
973
974
975
976
977
978
979
980
981
982
983
984
985
986
987
988
989
990
991
992
993
994
995
996
997
998
999
1000

3

133

4

139

137

136

135

135

135

N° schede Patrimonio urbano (Cfr Elaborato I di QC)	N° schede Patrimonio rurale (Cfr Elaborato II di QC)	N° schede Patrimonio produttivo (Cfr Elaborato I di QC)	N° edificio	Edificio minore	Località	Classe PO	Nuclei rurali/storici	N° BSA	Aggregati	Vincolo monumentale	Vincolo paesaggistico	Area ZSC - Siti Natura 2000	Grado rischio e/o potenziale archeologico	QC-Aggiornamento- integrazione 2023	Note
5			11		Radda in Chianti	V		C1,027A,032A,03 3ES,034ES					Grado 5		
6			12		Radda in Chianti	V		C1,027A,032A,03 3ES,034ES					Grado 5		
9			115		Radda in Chianti	V		C1,027A,032A,03 3ES,034ES					Grado 5		
10			119		Radda in Chianti	V		C1,027A,032A,03 3ES,034ES					Grado 5		
11			121		Radda in Chianti	V		C1,027A,032A,03 3ES,034ES					Grado 5		
12			122		Radda in Chianti	V		C1,027A,032A,03 3ES,034ES					Grado 5		
13			116		Radda in Chianti	V		C1,027A,032A,03 3ES,034ES					Grado 5		
14			124		Radda in Chianti	V		C1,027A,032A,03 3ES,034ES					Grado 5		
15			125		Radda in Chianti	V		C1,027A,032A,03 3ES,034ES					Grado 5		
16			117		Radda in Chianti	V		C1,027A,032A,03 3ES,034ES					Grado 5		
17			127		Radda in Chianti	IT		C1,027A,032A,03 3ES,034ES					Grado 5		
19			130		Radda in Chianti	IT		C1,027A,032A,03 3ES,034ES					Grado 5		
20			134		Radda in Chianti	IT		C1,027A,032A,03 3ES,034ES					Grado 5		
21			135		Radda in Chianti	V		C1,027A,032A,03 3ES,034ES					Grado 5		
22			3	si	Radda in Chianti	V		C1, 027A, 032A, 033ES, 034ES					Grado 5		
23			2	si	Radda in Chianti	V		C1, 027A, 032A, 033ES, 034ES					Grado 5		
24			137		Radda in Chianti	V		C1,027A,032A,03 3ES,034ES					Grado 5		
25			138		Radda in Chianti	V		C1,027A,032A,03 3ES,034ES					Grado 5		
26			139		Radda in Chianti	V		C1,027A,032A,03 3ES,034ES					Grado 5		
27			140		Radda in Chianti	V		C1,027A,032A,03 3ES,034ES					Grado 5		
28			141		Radda in Chianti	V		C1,027A,032A,03 3ES,034ES					Grado 5		
29			142		Radda in Chianti	V		C1,027A,032A,03 3ES,034ES					Grado 5		
30			143		Radda in Chianti	V		C1,027A,032A,03 3ES,034ES					Grado 5		
31			144		Radda in Chianti	V		C1,027A,032A,03 3ES,034ES					Grado 5		
32			145		Radda in Chianti	V		C1,027A,032A,03 3ES,034ES					Grado 5		
33			146		Radda in Chianti	V		C1,027A,032A,03 3ES,034ES					Grado 5		

34			147		Radda in Chianti	RV		C1,027A,032A,03 3ES,034ES		si			Grado 5		
35			148		Radda in Chianti	RV		C1,027A,032A,03 3ES,034ES					Grado 5		
36			149		Radda in Chianti	V		C1,027A,032A,03 3ES,034ES					Grado 5		
37			150		Radda in Chianti	RV		C1,027A,032A,03 3ES,034ES		si			Grado 5		
38			151		Radda in Chianti	V		C1,027A,032A,03 3ES,034ES					Grado 5		
39			152		Radda in Chianti	V		C1,027A,032A,03 3ES,034ES					Grado 5		
40			153		Radda in Chianti	V		C1,027A,032A,03 3ES,034ES					Grado 5		
41			154		Radda in Chianti	V		C1,027A,032A,03 3ES,034ES					Grado 5		
42			155		Radda in Chianti	V		C1,027A,032A,03 3ES,034ES					Grado 5		
43			158		Radda in Chianti	V		C1,027A,032A,03 3ES,034ES					Grado 5		
44			157		Radda in Chianti	V		C1,027A,032A,03 3ES,034ES					Grado 5		
45			159		Radda in Chianti	V		C1,027A,032A,03 3ES,034ES					Grado 5		
46			162		Radda in Chianti	V		C1,027A,032A,03 3ES,034ES					Grado 5		
47			163		Radda in Chianti	V		C1,027A,032A,03 3ES,034ES					Grado 5		
49			165		Radda in Chianti	V		C1,027A,032A,03 3ES,034ES					Grado 5		
50			166		Radda in Chianti	V		C1,027A,032A,03 3ES,034ES					Grado 5		
52			168		Radda in Chianti	V		C1,027A,032A,03 3ES,034ES							
53			169		Radda in Chianti	IT		C1,027A,032A,03 3ES,034ES							
54			170		Radda in Chianti	RV		C1,027A,032A,03 3ES,034ES					Grado 5		
55			171		Radda in Chianti	V		C1,027A,032A,03 3ES,034ES					Grado 5		
56			172		Radda in Chianti	V		C1,027A,032A,03 3ES,034ES					Grado 5		
57			173		Radda in Chianti	V		C1,027A,032A,03 3ES,034ES					Grado 5		
58			174		Radda in Chianti	V		C1,027A,032A,03 3ES,034ES					Grado 5		
59			175		Radda in Chianti	V		C1,027A,032A,03 3ES,034ES					Grado 5		
60			176		Radda in Chianti	V		C1,027A,032A,03 3ES,034ES					Grado 5		
61			126		Radda in Chianti	V		C1,027A,032A,03 3ES,034ES					Grado 5		
62			178		Radda in Chianti	V		C1,027A,032A,03 3ES,034ES					Grado 5		

63			179		Radda in Chianti	V		C1,027A,032A,033ES,034ES					Grado 5		
65			181		Radda in Chianti	V		C1,027A,032A,033ES,034ES					Grado 5		
66			183		Radda in Chianti	V		C1,027A,032A,033ES,034ES					Grado 5		
67			184		Radda in Chianti	V		C1,027A,032A,033ES,034ES					Grado 5		
68			185		Radda in Chianti	V		C1,027A,032A,033ES,034ES					Grado 5		
69			186		Radda in Chianti	V		C1,027A,032A,033ES,034ES					Grado 5		
70			160		Radda in Chianti	V		C1,027A,032A,033ES,034ES					Grado 5		
71			187		Radda in Chianti	IT		C1,027A,032A,033ES,034ES							
72			188		Radda in Chianti	IT		C1,027A,032A,033ES,034ES							
73			189		Radda in Chianti	V		C1,027A,032A,033ES,034ES					Grado 5		
74			190		Radda in Chianti	V		C1,027A,032A,033ES,034ES					Grado 5		
75			191		Radda in Chianti	V		C1,027A,032A,033ES,034ES					Grado 5		
76			193		Radda in Chianti	V		C1,027A,032A,033ES,034ES					Grado 5		
77			192		Radda in Chianti	V		C1,027A,032A,033ES,034ES					Grado 5		
79			194		Radda in Chianti	V		C1,027A,032A,033ES,034ES					Grado 5		
80			195		Radda in Chianti	RV		C1,027A,032A,033ES,034ES		si			Grado 5		
81			196		Radda in Chianti	V		C1,027A,032A,033ES,034ES					Grado 5		
82			197		Radda in Chianti	V		C1,027A,032A,033ES,034ES					Grado 5		
83			198		Radda in Chianti	RV		C1,027A,032A,033ES,034ES		si			Grado 5		
84			199		Radda in Chianti	RV		C1,027A,032A,033ES,034ES		si			Grado 5		
84			14	si	Radda in Chianti	RV		C1, 027A, 032A, 033ES, 034ES		si			Grado 5		
89			200		Radda in Chianti	V		C1,027A,032A,033ES,034ES					Grado 5		
90			205		Radda in Chianti	IT		C1,027A,032A,033ES,034ES							
90			207		Radda in Chianti	IT		C1,027A,032A,033ES,034ES							
93			201		Radda in Chianti	V		C1,027A,032A,033ES,034ES					Grado 5		
95			202		Radda in Chianti	V		C1,027A,032A,033ES,034ES					Grado 5		
98			203		Radda in Chianti	V		C1,027A,032A,033ES,034ES					Grado 5		

99			212		Radda in Chianti	V		C1,027A,032A,03 3ES,034ES					Grado 5		
100			213		Radda in Chianti	V		C1,027A,032A,03 3ES,034ES					Grado 5		
101			216		Radda in Chianti	IT		C1,027A,032A,03 3ES,034ES					Grado 5		
103			215		Radda in Chianti	V		C1,027A,032A,03 3ES,034ES					Grado 5		
104			211		Radda in Chianti	V		C1,027A,032A,03 3ES,034ES					Grado 5		
105			218		Radda in Chianti	RV		C1,027A,032A,03 3ES,034ES					Grado 5		
114			219		Radda in Chianti	V		C1,027A,032A,03 3ES,034ES					Grado 5		
115			220		Radda in Chianti	V		C1,027A,032A,03 3ES,034ES					Grado 5		
116			221		Radda in Chianti	V		C1,027A,032A,03 3ES,034ES							
117			222		Radda in Chianti	IT		C1,027A,032A,03 3ES,034ES							
117			231		Radda in Chianti	V		C1,027A,032A,03 3ES,034ES							
120			224		Radda in Chianti	V		C1,027A,032A,03 3ES,034ES					Grado 5		
121			225		Radda in Chianti	V		C1,027A,032A,03 3ES,034ES					Grado 5		
122			226		Radda in Chianti	V		C1,027A,032A,03 3ES,034ES					Grado 5		
123			227		Radda in Chianti	V		C1,027A,032A,03 3ES,034ES					Grado 5		
124			228		Radda in Chianti	V		C1,027A,032A,03 3ES,034ES					Grado 5		
125			229		Radda in Chianti	V		C1,027A,032A,03 3ES,034ES					Grado 5		
129			233		Radda in Chianti	IT		C1,027A,032A,03 3ES,034ES							
131			235		Radda in Chianti	IT		C1,027A,032A,03 3ES,034ES							
133			239		Radda in Chianti	V		C1,027A,032A,03 3ES,034ES							
135			242		Radda in Chianti	IT		C1,027A,032A,03 3ES,034ES							
135			241		Radda in Chianti	IT		C1,027A,032A,03 3ES,034ES							
135			240		Radda in Chianti	IT		C1,027A,032A,03 3ES,034ES							
136			244		Radda in Chianti	V		C1,027A,032A,03 3ES,034ES							
137			245		Radda in Chianti	V		C1,027A,032A,03 3ES,034ES							
139			251		Radda in Chianti	V		C1,027A,032A,03 3ES,034ES							
149			269		Radda in Chianti	IT		C1,027A,032A,03 3ES,034ES							

	4		55	si	Radda in Chianti	V		C1, 027A, 032A, 033ES, 034ES								
	7		275		Radda in Chianti	V		C1,027A,032A,033ES,034ES								
	9		263		Radda in Chianti	V		C1,027A,032A,033ES,034ES								
	9		264		Radda in Chianti	V		C1,027A,032A,033ES,034ES								
	10		260		Radda in Chianti	V		C1,027A,032A,033ES,034ES								
	10		259		Radda in Chianti	V		C1,027A,032A,033ES,034ES								
	10		258		Radda in Chianti	V		C1,027A,032A,033ES,034ES								
	10		71	si	Radda in Chianti	V		C1, 027A, 032A, 033ES, 034ES								
	12		291		Radda in Chianti	IT		C1,027A,032A,033ES,034ES								
	13		297		Radda in Chianti	V		C1,027A,032A,033ES,034ES								
	14		301		Radda in Chianti	V		C1,027A,032A,033ES,034ES						Grado 3		
	61		522		Radda in Chianti	V		C1,027A,032A,033ES,034ES								
	63		535		Radda in Chianti	IT		C1,027A,032A,033ES,034ES								
	63		534		Radda in Chianti	IT		C1,027A,032A,033ES,034ES								
	66		543		Radda in Chianti	IT		C1,027A,032A,033ES,034ES								
	69		550		Radda in Chianti	V		C1,027A,032A,033ES,034ES								
	69		549		Radda in Chianti	V		C1,027A,032A,033ES,034ES								
	71		530		Radda in Chianti	IT		C1,027A,032A,033ES,034ES								

LA VILLA



N° schede Patrimonio urbano (Cfr Elaborato I di QC)	N° schede Patrimonio rurale (Cfr Elaborato II di QC)	N° schede Patrimonio produttivo (Cfr Elaborato I di QC)	N° edificio	Edificio minore	Località	Classe PO	Nuclei rurali/storici	N° BSA	Aggregati	Vincolo monumentale	Vincolo paesaggistico	Area ZSC - Siti Natura 2000	Grado rischio e/o potenziale archeologico	QC-Aggiornamento- integrazione 2023	Note
162			44		Villa	RV		C1,027A,032A,03 3ES,034ES		si			Grado 4		
164			286		Villa	V		C1,027A,032A,03 3ES,034ES							
166			287		Villa	V		C1,027A,032A,03 3ES,034ES							
167			293		Villa	IT		C1,027A,032A,03 3ES,034ES							
173			299		Villa	IT		C1,027A,032A,03 3ES,034ES							
185			314		Villa	IT		C1,027A,032A,03 3ES,034ES							
186			315		Villa	IT		C1,027A,032A,03 3ES,034ES							
187			316		Villa	IT		C1,027A,032A,03 3ES,034ES							
200			361		Villa	IT		C1,027A,032A,03 3ES,034ES							
212			387		Villa	IT		C1,027A,032A,03 3ES,034ES							
273			478		Villa	IT		C1,027A,032A,03 3ES,034ES							
274			479		Villa	IT		C1,027A,032A,03 3ES,034ES						X	
274			238	si	Villa	IT		C1, 027A, 032A, 033ES, 034ES							
277			480		Villa	IT		C1,027A,032A,03 3ES,034ES						X	
349			725		Villa	V		C1,027A,032A,03 3ES,034ES							
349			723		Villa	V		C1,027A,032A,03 3ES,034ES							
349			722		Villa	V		C1,027A,032A,03 3ES,034ES							
349			724		Villa	V		C1,027A,032A,03 3ES,034ES							
378			1252		Villa	RV		C1,027A,032A,03 3ES,034ES							
378			47		Villa	RV		C1,027A,032A,03 3ES,034ES		si			Grado 4		
	15		317		Villa	V		C1,027A,032A,03 3ES,034ES							
	25		354		Villa	V		C1,027A,032A,03 3ES,034ES							
	26		355		Villa	V		C1,027A,032A,03 3ES,034ES							
	27		356		Villa	IT		C1,027A,032A,03 3ES,034ES							