



COMUNE DI RADDA IN CHIANTI

(Provincia di Siena)



PIANO OPERATIVO COMUNALE

(ai sensi dell'art. 95 della L.R. 65/14)

Sindaco

Pier Paolo Mugnaini

Responsabile Unico del Procedimento

Arch. Fausto Bulleri

Assessore all'urbanistica

Daniele Barbucci

Garante dell'informazione e partecipazione

Veronica Gorga

GRUPPO DI PROGETTAZIONE

Urbanistica e Paesaggio

Architetti Associati Ciampa

Arch. Mauro Ciampa - capogruppo

Arch. Chiara Ciampa

Arch. Giovanni Giusti

restituzione ed elaborazione cartografica

Pianificatore Junior. Anita Pieroni

VAS - Vinca

Dott. Agr. Elisabetta Norci

Stefano Calloni

Studi Geologici

Geol. Duccio Losi

Geol. Duccio Notari

Studi Idraulici

Ing. Giacomo Gazzini

Studi Archeologici

Dott. Andrea Biondi

Consulenza Giuridica/legale

Avv. Giacomo Muraca

Allegato I

Regesto dei fabbricati in TU

Controdeduzioni

INTRODUZIONE ALLEGATO I

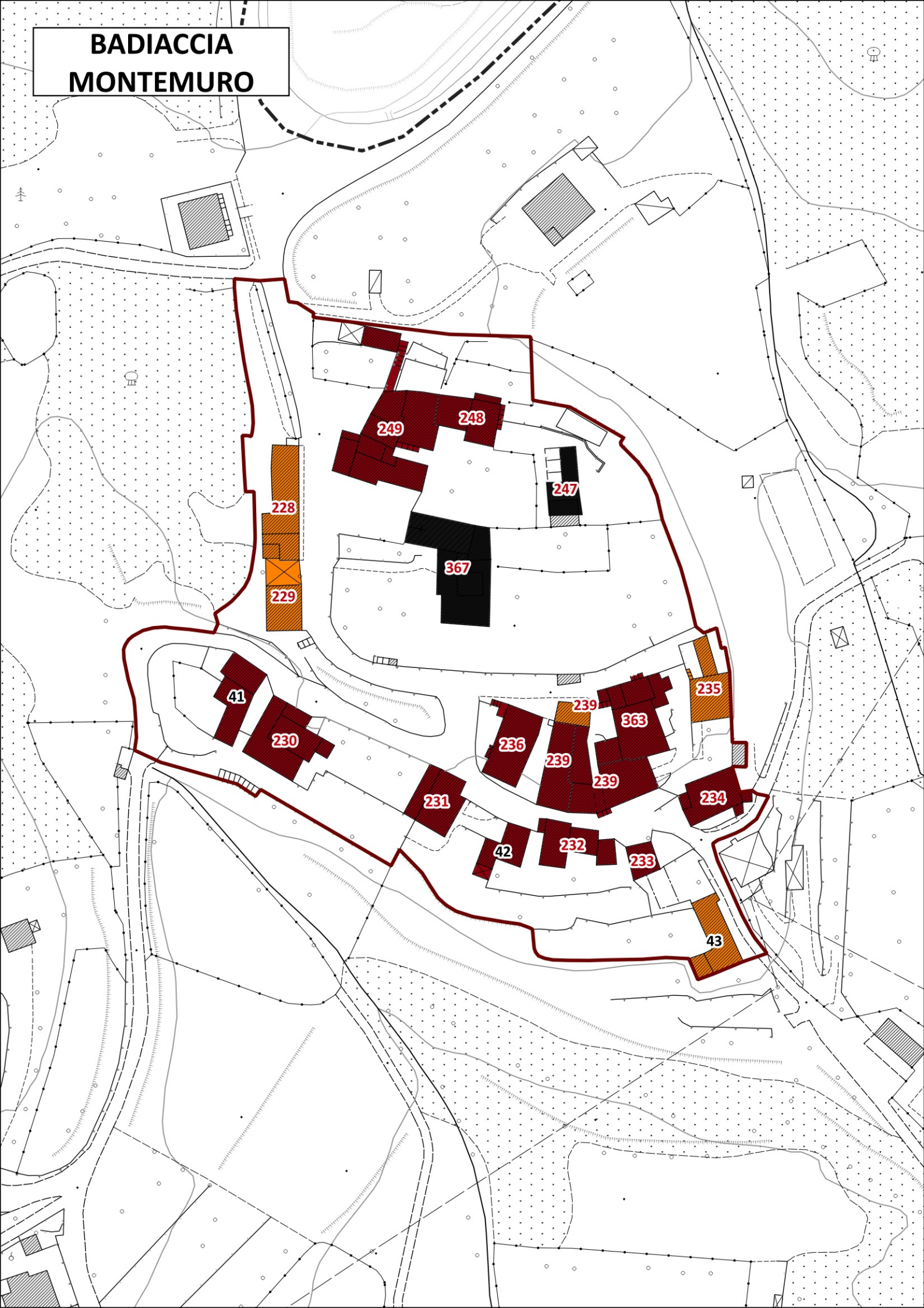
Nel tabulato di seguito riportato sono individuati gli edifici di rilevante valore storico architettonico, di valore storico architettonico e di interesse tipologico testimoniale di cui all'art. 14 comma 2 delle NTA di PO.

Per ciascun edificio o manufatto, individuato in riferimento al n° di scheda ed al n° di edificio riportati negli Elaborati I, II e III del Quadro Conoscitivo di PO (Schede conoscitive degli edifici e manufatti di valore storico, architettonico e testimoniale), sono indicati:

- Il n° di scheda all'interno della quale è censito l'edificio o il manufatto;
- Il n° dell'edificio o manufatto all'interno della scheda di cui sopra;
- L'eventuale classificazione come "edificio minore" ai sensi del previgente RU;
- La località in cui è ubicato;
- **La classificazione individuata dal PO ai sensi dell'art. 14 delle NTA, da cui deriva la disciplina ammissibile sull'edificio o manufatto;**
- L'eventuale appartenenza a nuclei storici, BSA, aggregati;
- La presenza di vincolo monumentale o paesaggistico;
- La presenza di aree di interesse ambientale (ZSC/Rete Natura 2000);
- L'eventuale grado di rischio e/o potenziale archeologico;
- L'eventuale aggiornamento della scheda conoscitiva effettuato nel 2023 (cfr Elaborato III di QC)
- Eventuali note

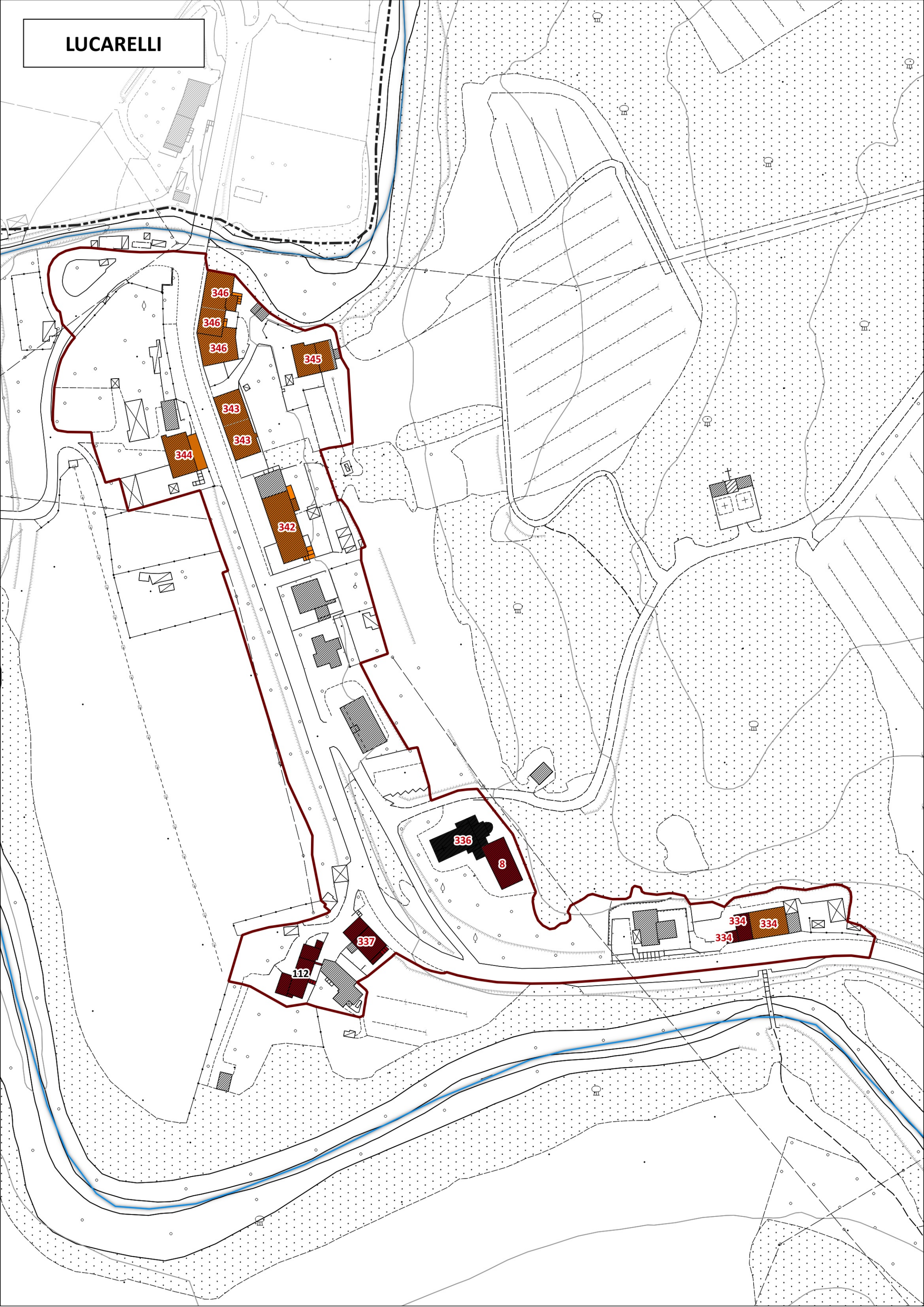
Si precisa che le indicazioni riportate negli Elaborati I, II e III del Quadro Conoscitivo di PO (Schede conoscitive degli edifici e manufatti di valore storico, architettonico e testimoniale) hanno valore esclusivamente conoscitivo, mentre la disciplina degli edifici è individuata nel presente allegato.

BADIACCIA MONTEMURO



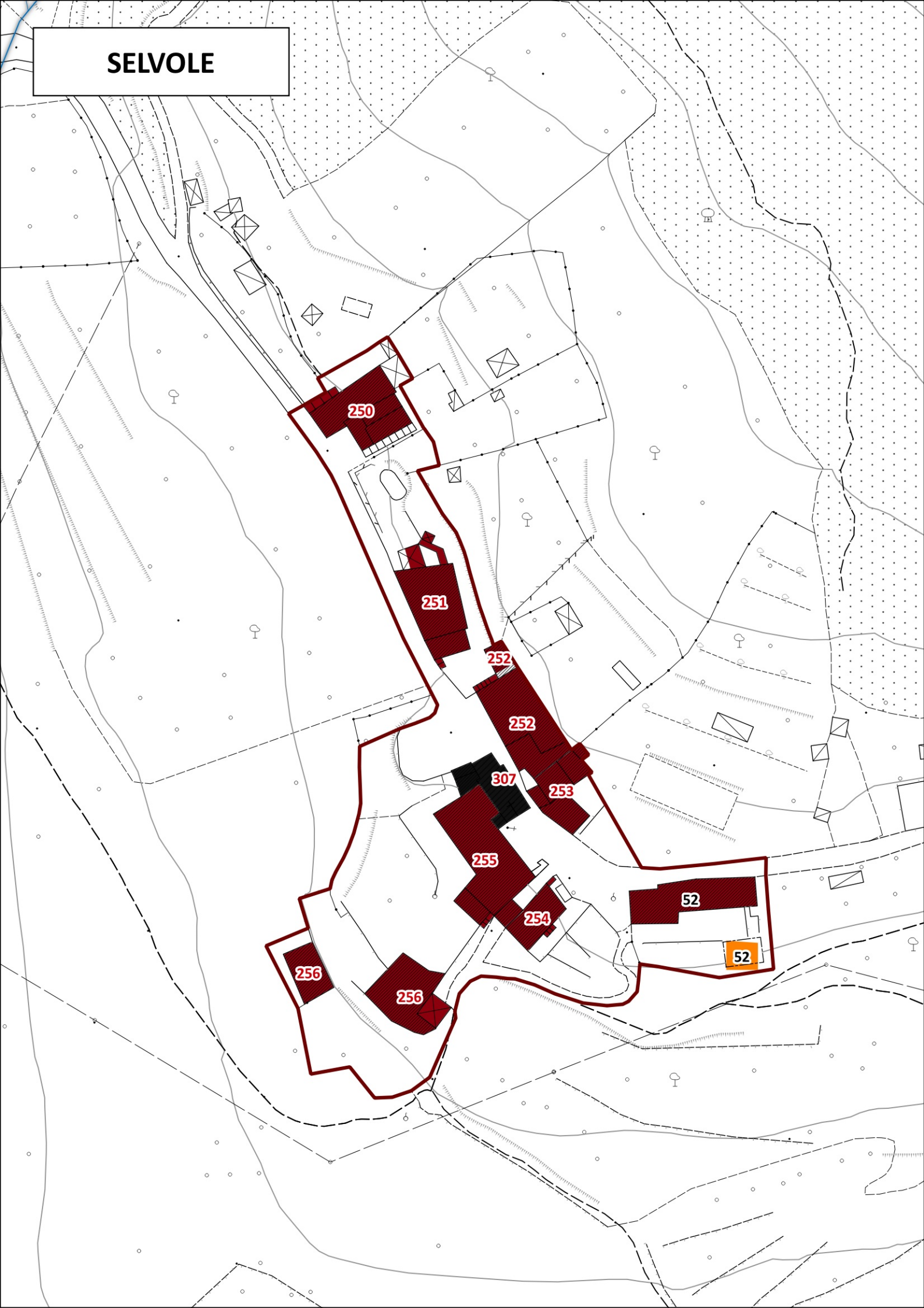
N° schede Patrimonio urbano (Cfr Elaborato I di QC)	N° schede Patrimonio rurale (Cfr Elaborato II di QC)	N° schede Patrimonio produttivo (Cfr Elaborato I di QC)	N° edificio	Edificio minore	Località	Classe PO	Nuclei rurali/storici	N° BSA	Aggregati	Vincolo monumentale	Vincolo paesaggistico	Area ZSC - Siti Natura 2000	Grado rischio e/o potenziale archeologico	QC-Aggiornamento- integrazione 2023	Note
228			408		Badiaccia Montemuro	IT		001A	si		Immobili ed aree di notevole interesse pubblico (D. Lgs. 42/2004, art. 136)	ZSC - Monti del Chianti	Grado 4		
229			409		Badiaccia Montemuro	IT		001A	si		Immobili ed aree di notevole interesse pubblico (D. Lgs. 42/2004, art. 136)	ZSC - Monti del Chianti	Grado 4		
230			411		Badiaccia Montemuro	V		001A	si		Immobili ed aree di notevole interesse pubblico (D. Lgs. 42/2004, art. 136)	ZSC - Monti del Chianti	Grado 4		
231			412		Badiaccia Montemuro	V		001A	si		Immobili ed aree di notevole interesse pubblico (D. Lgs. 42/2004, art. 136)	ZSC - Monti del Chianti	Grado 4		
232			414		Badiaccia Montemuro	V		001A	si		Immobili ed aree di notevole interesse pubblico (D. Lgs. 42/2004, art. 136)	ZSC - Monti del Chianti	Grado 4		
233			415		Badiaccia Montemuro	V		001A	si		Immobili ed aree di notevole interesse pubblico (D. Lgs. 42/2004, art. 136)	ZSC - Monti del Chianti	Grado 4		
234			418		Badiaccia Montemuro	V		001A	si		Immobili ed aree di notevole interesse pubblico (D. Lgs. 42/2004, art. 136)	ZSC - Monti del Chianti	Grado 4		
235			419		Badiaccia Montemuro	IT		001A	si		Immobili ed aree di notevole interesse pubblico (D. Lgs. 42/2004, art. 136)	ZSC - Monti del Chianti	Grado 4		
236			420		Badiaccia Montemuro	V		001A	si		Immobili ed aree di notevole interesse pubblico (D. Lgs. 42/2004, art. 136)	ZSC - Monti del Chianti	Grado 4		
239			421		Badiaccia Montemuro	V		001A	si		Immobili ed aree di notevole interesse pubblico (D. Lgs. 42/2004, art. 136)	ZSC - Monti del Chianti	Grado 4		
239			425		Badiaccia Montemuro	IT		001A	si		Immobili ed aree di notevole interesse pubblico (D. Lgs. 42/2004, art. 136)	ZSC - Monti del Chianti	Grado 4		
239			431		Badiaccia Montemuro	V		001A	si		Immobili ed aree di notevole interesse pubblico (D. Lgs. 42/2004, art. 136)	ZSC - Monti del Chianti	Grado 4		
247			15		Badiaccia Montemuro	RV		001A	si	si	Immobili ed aree di notevole interesse pubblico (D. Lgs. 42/2004, art. 136)	ZSC - Monti del Chianti	Grado 4		
248			435		Badiaccia Montemuro	V		001A	si		Immobili ed aree di notevole interesse pubblico (D. Lgs. 42/2004, art. 136)	ZSC - Monti del Chianti	Grado 4		
249			436		Badiaccia Montemuro	V		001A	si		Immobili ed aree di notevole interesse pubblico (D. Lgs. 42/2004, art. 136)	ZSC - Monti del Chianti	Grado 4		
363			432		Badiaccia Montemuro	V		001A	si		Immobili ed aree di notevole interesse pubblico (D. Lgs. 42/2004, art. 136)	ZSC - Monti del Chianti	Grado 4		
367			78		Badiaccia Montemuro	RV		001A	si		Immobili ed aree di notevole interesse pubblico (D. Lgs. 42/2004, art. 136)	ZSC - Monti del Chianti	Grado 4		
	42		413		Badiaccia Montemuro	V		001A	si		Immobili ed aree di notevole interesse pubblico (D. Lgs. 42/2004, art. 136)	ZSC - Monti del Chianti	Grado 4		
	43		416		Badiaccia Montemuro	IT		001A	si		Immobili ed aree di notevole interesse pubblico (D. Lgs. 42/2004, art. 136)	ZSC - Monti del Chianti	Grado 4	X	
	41		410		Badiaccia Montemuro	V		001A	si		Immobili ed aree di notevole interesse pubblico (D. Lgs. 42/2004, art. 136)	ZSC - Monti del Chianti	Grado 4		

LUCARELLI



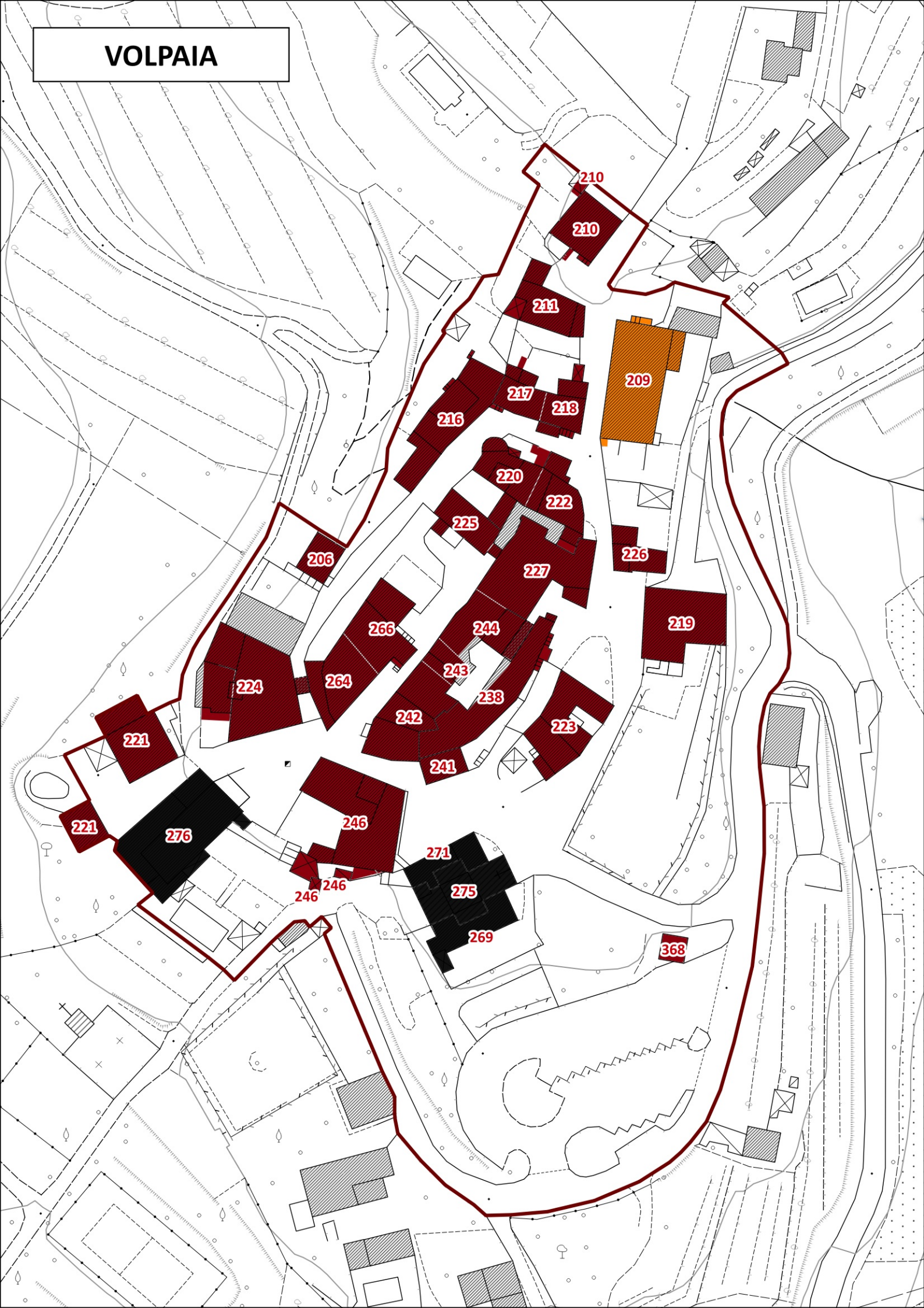
N° schede Patrimonio urbano (Cfr Elaborato I di QC)	N° schede Patrimonio rurale (Cfr Elaborato II di QC)	N° schede Patrimonio produttivo (Cfr Elaborato I di QC)	N° edificio	Edificio minore	Località	Classe PO	Nuclei rurali/storici	N° BSA	Aggregati	Vincolo monumentale	Vincolo paesaggistico	Area ZSC - Siti Natura 2000	Grado rischio e/o potenziale archeologico	QC-Aggiornamento- integrazione 2023	Note
8			113		Lucarelli	V		003A	si		Fiumi, torrenti e corsi d acqua (D.Lgs. 42/2004 art. 142. lett.c)		Grado 4		
334			614		Lucarelli	V		003A	si		Fiumi, torrenti e corsi d acqua (D.Lgs. 42/2004 art. 142. lett.c)		Grado 4		
334			615		Lucarelli	V		003A	si		Fiumi, torrenti e corsi d acqua (D.Lgs. 42/2004 art. 142. lett.c)		Grado 4		
334			609		Lucarelli	IT		003A	si		Fiumi, torrenti e corsi d acqua (D.Lgs. 42/2004 art. 142. lett.c)		Grado 4		
336			28		Lucarelli	RV		003A	si		Fiumi, torrenti e corsi d acqua (D.Lgs. 42/2004 art. 142. lett.c)		Grado 4		
337			629		Lucarelli	V		003A	si		Fiumi, torrenti e corsi d acqua (D.Lgs. 42/2004 art. 142. lett.c)		Grado 4		
342			668		Lucarelli	IT		003A	si		Fiumi, torrenti e corsi d acqua (D.Lgs. 42/2004 art. 142. lett.c)		Grado 4		
343			670		Lucarelli	IT		003A	si		Fiumi, torrenti e corsi d acqua (D.Lgs. 42/2004 art. 142. lett.c)		Grado 4		
343			669		Lucarelli	IT		003A	si		Fiumi, torrenti e corsi d acqua (D.Lgs. 42/2004 art. 142. lett.c)		Grado 4		
344			672		Lucarelli	IT		003A	si		Fiumi, torrenti e corsi d acqua (D.Lgs. 42/2004 art. 142. lett.c)		Grado 4		
345			675		Lucarelli	IT		003A	si		Fiumi, torrenti e corsi d acqua (D.Lgs. 42/2004 art. 142. lett.c)		Grado 4		
346			679		Lucarelli	IT		003A	si		Fiumi, torrenti e corsi d acqua (D.Lgs. 42/2004 art. 142. lett.c)		Grado 4		
346			680		Lucarelli	IT		003A	si		Fiumi, torrenti e corsi d acqua (D.Lgs. 42/2004 art. 142. lett.c)		Grado 4		
346			677		Lucarelli	IT		003A	si		Fiumi, torrenti e corsi d acqua (D.Lgs. 42/2004 art. 142. lett.c)		Grado 4		
	112		635		Lucarelli	V		003A	si		Fiumi, torrenti e corsi d acqua (D.Lgs. 42/2004 art. 142. lett.c)		Grado 4	X	

SELVOLE



N° schede Patrimonio urbano (Cfr Elaborato I di QC)	N° schede Patrimonio rurale (Cfr Elaborato II di QC)	N° schede Patrimonio produttivo (Cfr Elaborato I di QC)	N° edificio	Edificio minore	Località	Classe PO	Nuclei rurali/storici	N° BSA	Aggregati	Vincolo monumentale	Vincolo paesaggistico	Area ZSC - Siti Natura 2000	Grado rischio e/o potenziale archeologico	QC-Aggiornamento- integrazione 2023	Note
250			443		Selvole	V		022A	si		Fiumi, torrenti e corsi d acqua (D.Lgs. 42/2004 art. 142. lett.c)	ZSC - Monti del Chianti			
251			444		Selvole	V		022A	si		Fiumi, torrenti e corsi d acqua (D.Lgs. 42/2004 art. 142. lett.c)	ZSC - Monti del Chianti			
252			445		Selvole	V		022A	si		Fiumi, torrenti e corsi d acqua (D.Lgs. 42/2004 art. 142. lett.c)	ZSC - Monti del Chianti			
252			446		Selvole	V		022A	si		Fiumi, torrenti e corsi d acqua (D.Lgs. 42/2004 art. 142. lett.c)	ZSC - Monti del Chianti			
253			447		Selvole	V		022A	si		Immobili ed aree di notevole interesse pubblico (D. Lgs. 42/2004, art. 136)	ZSC - Monti del Chianti			
254			449		Selvole	V		022A	si		Immobili ed aree di notevole interesse pubblico (D. Lgs. 42/2004, art. 136)	ZSC - Monti del Chianti			
255			450		Selvole	V		022A	si		Fiumi, torrenti e corsi d acqua (D.Lgs. 42/2004 art. 142. lett.c)	ZSC - Monti del Chianti			
256			456		Selvole	V		022A	si		Fiumi, torrenti e corsi d acqua (D.Lgs. 42/2004 art. 142. lett.c)	ZSC - Monti del Chianti			
256			455		Selvole	V		022A	si		Fiumi, torrenti e corsi d acqua (D.Lgs. 42/2004 art. 142. lett.c)	ZSC - Monti del Chianti			
307			51		Selvole	RV		022A	si		Fiumi, torrenti e corsi d acqua (D.Lgs. 42/2004 art. 142. lett.c)	ZSC - Monti del Chianti			
	52		451		Selvole	V		022A	si		Immobili ed aree di notevole interesse pubblico (D. Lgs. 42/2004, art. 136)	ZSC - Monti del Chianti			
	52		452		Selvole	IT		022A	si		Immobili ed aree di notevole interesse pubblico (D. Lgs. 42/2004, art. 136)	ZSC - Monti del Chianti			

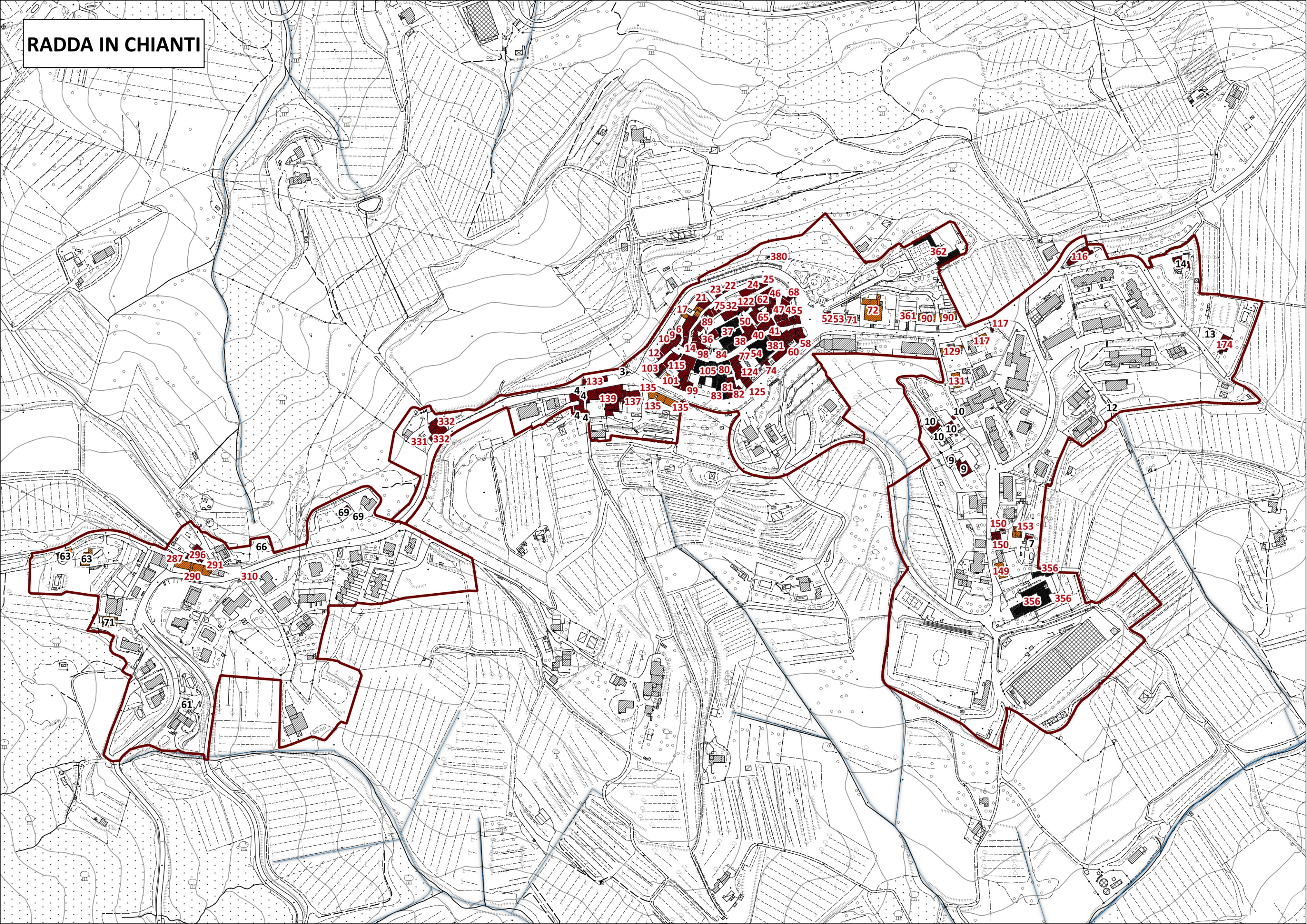
VOLPAIA

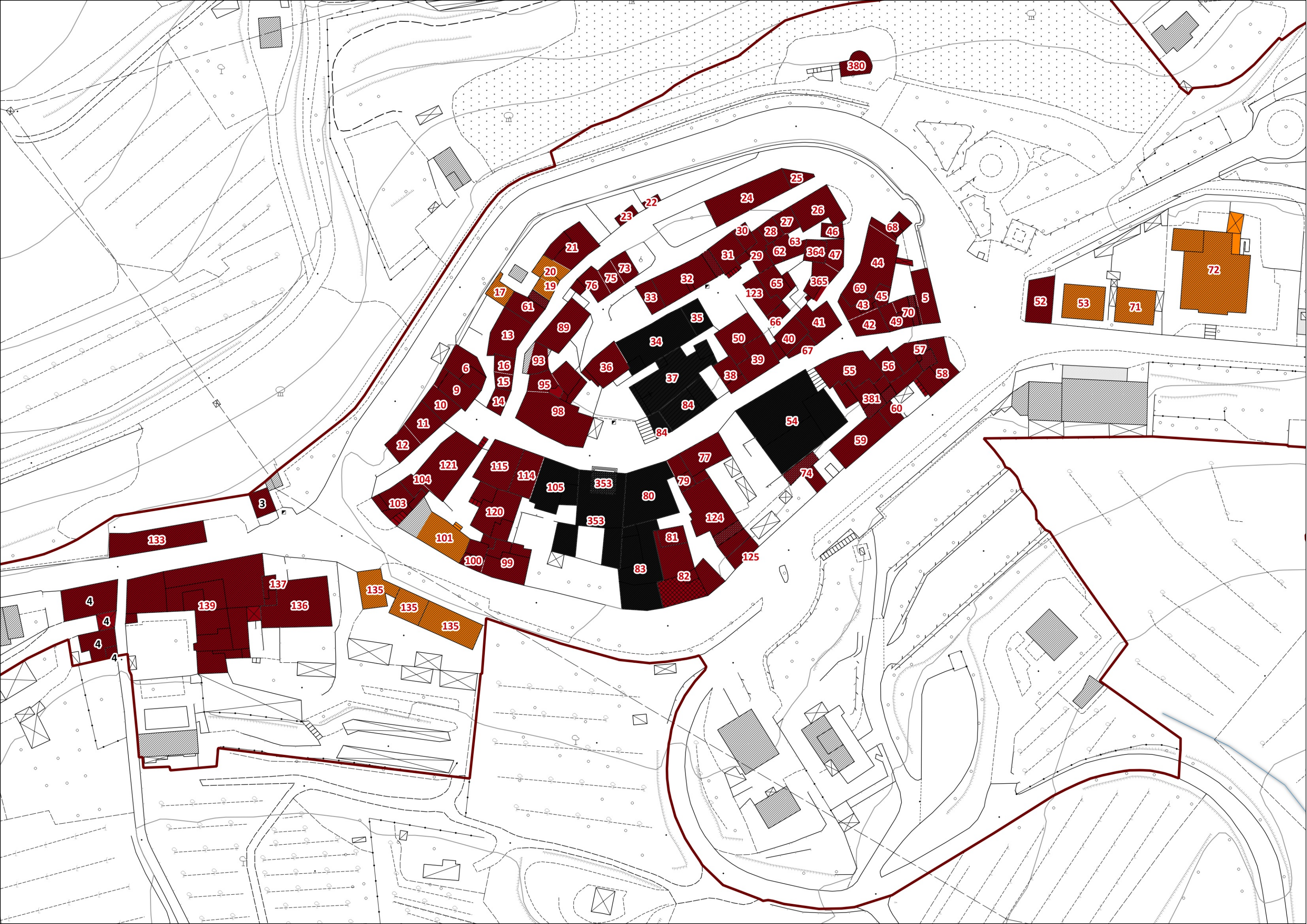


N° schede Patrimonio urbano (Cfr Elaborato I di QC)	N° schede Patrimonio rurale (Cfr Elaborato II di QC)	N° schede Patrimonio produttivo (Cfr Elaborato I di QC)	N° edificio	Edificio minore	Località	Classe PO	Nuclei rurali/storici	N° BSA	Aggregati	Vincolo monumentale	Vincolo paesaggistico	Area ZSC - Siti Natura 2000	Grado rischio e/o potenziale archeologico	QC-Aggiornamento- integrazione 2023	Note
206			378		Volpaia	V		005V,004A			Immobili ed aree di notevole interesse pubblico (D. Lgs. 42/2004, art. 136)		Grado 4		
209			383		Volpaia	IT		005V,004A			Immobili ed aree di notevole interesse pubblico (D. Lgs. 42/2004, art. 136)		Grado 4		
210			384		Volpaia	V		005V,004A			Immobili ed aree di notevole interesse pubblico (D. Lgs. 42/2004, art. 136)		Grado 4		
210			219	si	Volpaia	V		005V,004A			Immobili ed aree di notevole interesse pubblico (D. Lgs. 42/2004, art. 136)		Grado 4		
211			385		Volpaia	V		005V,004A			Immobili ed aree di notevole interesse pubblico (D. Lgs. 42/2004, art. 136)		Grado 4		
216			392		Volpaia	V		005V,004A			Immobili ed aree di notevole interesse pubblico (D. Lgs. 42/2004, art. 136)		Grado 4		
217			394		Volpaia	V		005V,004A			Immobili ed aree di notevole interesse pubblico (D. Lgs. 42/2004, art. 136)		Grado 4		
218			395		Volpaia	V		005V,004A			Immobili ed aree di notevole interesse pubblico (D. Lgs. 42/2004, art. 136)		Grado 4		
219			396		Volpaia	V		005V,004A			Immobili ed aree di notevole interesse pubblico (D. Lgs. 42/2004, art. 136)		Grado 4		
220			397		Volpaia	V		005V,004A			Immobili ed aree di notevole interesse pubblico (D. Lgs. 42/2004, art. 136)		Grado 4		
221			398		Volpaia	V		005V,004A			Immobili ed aree di notevole interesse pubblico (D. Lgs. 42/2004, art. 136)		Grado 4		
221			217	si	Volpaia	V		005V,004A			Immobili ed aree di notevole interesse pubblico (D. Lgs. 42/2004, art. 136)		Grado 4		
222			399		Volpaia	V		005V,004A			Immobili ed aree di notevole interesse pubblico (D. Lgs. 42/2004, art. 136)		Grado 4		
223			400		Volpaia	V		005V,004A			Immobili ed aree di notevole interesse pubblico (D. Lgs. 42/2004, art. 136)		Grado 4		
224			401		Volpaia	V		005V,004A			Immobili ed aree di notevole interesse pubblico (D. Lgs. 42/2004, art. 136)		Grado 4		
225			403		Volpaia	V		005V,004A			Immobili ed aree di notevole interesse pubblico (D. Lgs. 42/2004, art. 136)		Grado 4		
226			405		Volpaia	V		005V,004A			Immobili ed aree di notevole interesse pubblico (D. Lgs. 42/2004, art. 136)		Grado 4		
227			406		Volpaia	V		005V,004A			Immobili ed aree di notevole interesse pubblico (D. Lgs. 42/2004, art. 136)		Grado 4		
238			424		Volpaia	V		005V,004A			Immobili ed aree di notevole interesse pubblico (D. Lgs. 42/2004, art. 136)		Grado 4		
241			427		Volpaia	V		005V,004A			Immobili ed aree di notevole interesse pubblico (D. Lgs. 42/2004, art. 136)		Grado 4		
242			428		Volpaia	V		005V,004A			Immobili ed aree di notevole interesse pubblico (D. Lgs. 42/2004, art. 136)		Grado 4		
243			429		Volpaia	V		005V,004A			Immobili ed aree di notevole interesse pubblico (D. Lgs. 42/2004, art. 136)		Grado 4		
244			430		Volpaia	V		005V,004A			Immobili ed aree di notevole interesse pubblico (D. Lgs. 42/2004, art. 136)		Grado 4		
246			402		Volpaia	V		005V,004A			Immobili ed aree di notevole interesse pubblico (D. Lgs. 42/2004, art. 136)		Grado 4		
246			202	si	Volpaia	V		005V,004A			Immobili ed aree di notevole interesse pubblico (D. Lgs. 42/2004, art. 136)		Grado 4		
246			199	si	Volpaia	V		005V,004A			Immobili ed aree di notevole interesse pubblico (D. Lgs. 42/2004, art. 136)		Grado 4		

264			468		Volpaia	V		005V,004A			Immobili ed aree di notevole interesse pubblico (D. Lgs. 42/2004, art. 136)		Grado 4		
266			470		Volpaia	V		005V,004A			Immobili ed aree di notevole interesse pubblico (D. Lgs. 42/2004, art. 136)		Grado 4		
269			472		Volpaia	RV		005V,004A			Immobili ed aree di notevole interesse pubblico (D. Lgs. 42/2004, art. 136)		Grado 4		
271			474		Volpaia	RV		005V,004A			Immobili ed aree di notevole interesse pubblico (D. Lgs. 42/2004, art. 136)		Grado 4		
275			475		Volpaia	RV		005V,004A			Immobili ed aree di notevole interesse pubblico (D. Lgs. 42/2004, art. 136)		Grado 4		
276			68		Volpaia	RV		005V,004A		si	Immobili ed aree di notevole interesse pubblico (D. Lgs. 42/2004, art. 136)		Grado 4		
368			200	si	Volpaia	V		005V,004A			Immobili ed aree di notevole interesse pubblico (D. Lgs. 42/2004, art. 136)		Grado 4		

RADDA IN CHIANTI





N° schede Patrimonio urbano (Cfr Elaborato I di QC)	N° schede Patrimonio rurale (Cfr Elaborato II di QC)	N° schede Patrimonio produttivo (Cfr Elaborato I di QC)	N° edificio	Edificio minore	Località	Classe PO	Nuclei rurali/storici	N° BSA	Aggregati	Vincolo monumentale	Vincolo paesaggistico	Area ZSC - Siti Natura 2000	Grado rischio e/o potenziale archeologico	QC-Aggiornamento- integrazione 2023	Note
5			11		Radda in Chianti	V		C1,027A,032A,03 3ES,034ES					Grado 5		
6			12		Radda in Chianti	V		C1,027A,032A,03 3ES,034ES					Grado 5		
9			115		Radda in Chianti	V		C1,027A,032A,03 3ES,034ES					Grado 5		
10			119		Radda in Chianti	V		C1,027A,032A,03 3ES,034ES					Grado 5		
11			121		Radda in Chianti	V		C1,027A,032A,03 3ES,034ES					Grado 5		
12			122		Radda in Chianti	V		C1,027A,032A,03 3ES,034ES					Grado 5		
13			116		Radda in Chianti	V		C1,027A,032A,03 3ES,034ES					Grado 5		
14			124		Radda in Chianti	V		C1,027A,032A,03 3ES,034ES					Grado 5		
15			125		Radda in Chianti	V		C1,027A,032A,03 3ES,034ES					Grado 5		
16			117		Radda in Chianti	V		C1,027A,032A,03 3ES,034ES					Grado 5		
17			127		Radda in Chianti	IT		C1,027A,032A,03 3ES,034ES					Grado 5		
19			130		Radda in Chianti	IT		C1,027A,032A,03 3ES,034ES					Grado 5		
20			134		Radda in Chianti	IT		C1,027A,032A,03 3ES,034ES					Grado 5		
21			135		Radda in Chianti	V		C1,027A,032A,03 3ES,034ES					Grado 5		
22			3	si	Radda in Chianti	V		C1, 027A, 032A, 033ES, 034ES					Grado 5		
23			2	si	Radda in Chianti	V		C1, 027A, 032A, 033ES, 034ES					Grado 5		
24			137		Radda in Chianti	V		C1,027A,032A,03 3ES,034ES					Grado 5		
25			138		Radda in Chianti	V		C1,027A,032A,03 3ES,034ES					Grado 5		
26			139		Radda in Chianti	V		C1,027A,032A,03 3ES,034ES					Grado 5		
27			140		Radda in Chianti	V		C1,027A,032A,03 3ES,034ES					Grado 5		
28			141		Radda in Chianti	V		C1,027A,032A,03 3ES,034ES					Grado 5		
29			142		Radda in Chianti	V		C1,027A,032A,03 3ES,034ES					Grado 5		
30			143		Radda in Chianti	V		C1,027A,032A,03 3ES,034ES					Grado 5		
31			144		Radda in Chianti	V		C1,027A,032A,03 3ES,034ES					Grado 5		
32			145		Radda in Chianti	V		C1,027A,032A,03 3ES,034ES					Grado 5		
33			146		Radda in Chianti	V		C1,027A,032A,03 3ES,034ES					Grado 5		

34			147		Radda in Chianti	RV		C1,027A,032A,03 3ES,034ES		si			Grado 5		
35			148		Radda in Chianti	RV		C1,027A,032A,03 3ES,034ES					Grado 5		
36			149		Radda in Chianti	V		C1,027A,032A,03 3ES,034ES					Grado 5		
37			150		Radda in Chianti	RV		C1,027A,032A,03 3ES,034ES		si			Grado 5		
38			151		Radda in Chianti	V		C1,027A,032A,03 3ES,034ES					Grado 5		
39			152		Radda in Chianti	V		C1,027A,032A,03 3ES,034ES					Grado 5		
40			153		Radda in Chianti	V		C1,027A,032A,03 3ES,034ES					Grado 5		
41			154		Radda in Chianti	V		C1,027A,032A,03 3ES,034ES					Grado 5		
42			155		Radda in Chianti	V		C1,027A,032A,03 3ES,034ES					Grado 5		
43			158		Radda in Chianti	V		C1,027A,032A,03 3ES,034ES					Grado 5		
44			157		Radda in Chianti	V		C1,027A,032A,03 3ES,034ES					Grado 5		
45			159		Radda in Chianti	V		C1,027A,032A,03 3ES,034ES					Grado 5		
46			162		Radda in Chianti	V		C1,027A,032A,03 3ES,034ES					Grado 5		
47			163		Radda in Chianti	V		C1,027A,032A,03 3ES,034ES					Grado 5		
49			165		Radda in Chianti	V		C1,027A,032A,03 3ES,034ES					Grado 5		
50			166		Radda in Chianti	V		C1,027A,032A,03 3ES,034ES					Grado 5		
52			168		Radda in Chianti	V		C1,027A,032A,03 3ES,034ES							
53			169		Radda in Chianti	IT		C1,027A,032A,03 3ES,034ES							
54			170		Radda in Chianti	RV		C1,027A,032A,03 3ES,034ES					Grado 5		
55			171		Radda in Chianti	V		C1,027A,032A,03 3ES,034ES					Grado 5		
56			172		Radda in Chianti	V		C1,027A,032A,03 3ES,034ES					Grado 5		
57			173		Radda in Chianti	V		C1,027A,032A,03 3ES,034ES					Grado 5		
58			174		Radda in Chianti	V		C1,027A,032A,03 3ES,034ES					Grado 5		
59			175		Radda in Chianti	V		C1,027A,032A,03 3ES,034ES					Grado 5		
60			176		Radda in Chianti	V		C1,027A,032A,03 3ES,034ES					Grado 5		
61			126		Radda in Chianti	V		C1,027A,032A,03 3ES,034ES					Grado 5		
62			178		Radda in Chianti	V		C1,027A,032A,03 3ES,034ES					Grado 5		

63			179		Radda in Chianti	V		C1,027A,032A,033ES,034ES					Grado 5		
65			181		Radda in Chianti	V		C1,027A,032A,033ES,034ES					Grado 5		
66			183		Radda in Chianti	V		C1,027A,032A,033ES,034ES					Grado 5		
67			184		Radda in Chianti	V		C1,027A,032A,033ES,034ES					Grado 5		
68			185		Radda in Chianti	V		C1,027A,032A,033ES,034ES					Grado 5		
69			186		Radda in Chianti	V		C1,027A,032A,033ES,034ES					Grado 5		
70			160		Radda in Chianti	V		C1,027A,032A,033ES,034ES					Grado 5		
71			187		Radda in Chianti	IT		C1,027A,032A,033ES,034ES							
72			188		Radda in Chianti	IT		C1,027A,032A,033ES,034ES							
73			189		Radda in Chianti	V		C1,027A,032A,033ES,034ES					Grado 5		
74			190		Radda in Chianti	V		C1,027A,032A,033ES,034ES					Grado 5		
75			191		Radda in Chianti	V		C1,027A,032A,033ES,034ES					Grado 5		
76			193		Radda in Chianti	V		C1,027A,032A,033ES,034ES					Grado 5		
77			192		Radda in Chianti	V		C1,027A,032A,033ES,034ES					Grado 5		
79			194		Radda in Chianti	V		C1,027A,032A,033ES,034ES					Grado 5		
80			195		Radda in Chianti	RV		C1,027A,032A,033ES,034ES		si			Grado 5		
81			196		Radda in Chianti	V		C1,027A,032A,033ES,034ES					Grado 5		
82			197		Radda in Chianti	V		C1,027A,032A,033ES,034ES					Grado 5		
83			198		Radda in Chianti	RV		C1,027A,032A,033ES,034ES		si			Grado 5		
84			199		Radda in Chianti	RV		C1,027A,032A,033ES,034ES		si			Grado 5		
84			14	si	Radda in Chianti	RV		C1, 027A, 032A, 033ES, 034ES		si			Grado 5		
89			200		Radda in Chianti	V		C1,027A,032A,033ES,034ES					Grado 5		
90			205		Radda in Chianti	IT		C1,027A,032A,033ES,034ES							
90			207		Radda in Chianti	IT		C1,027A,032A,033ES,034ES							
93			201		Radda in Chianti	V		C1,027A,032A,033ES,034ES					Grado 5		
95			202		Radda in Chianti	V		C1,027A,032A,033ES,034ES					Grado 5		
98			203		Radda in Chianti	V		C1,027A,032A,033ES,034ES					Grado 5		

99			212		Radda in Chianti	V		C1,027A,032A,03 3ES,034ES					Grado 5		
100			213		Radda in Chianti	V		C1,027A,032A,03 3ES,034ES					Grado 5		
101			216		Radda in Chianti	IT		C1,027A,032A,03 3ES,034ES					Grado 5		
103			215		Radda in Chianti	V		C1,027A,032A,03 3ES,034ES					Grado 5		
104			211		Radda in Chianti	V		C1,027A,032A,03 3ES,034ES					Grado 5		
105			218		Radda in Chianti	RV		C1,027A,032A,03 3ES,034ES					Grado 5		
114			219		Radda in Chianti	V		C1,027A,032A,03 3ES,034ES					Grado 5		
115			220		Radda in Chianti	V		C1,027A,032A,03 3ES,034ES					Grado 5		
116			221		Radda in Chianti	V		C1,027A,032A,03 3ES,034ES							
117			222		Radda in Chianti	IT		C1,027A,032A,03 3ES,034ES							
117			231		Radda in Chianti	V		C1,027A,032A,03 3ES,034ES							
120			224		Radda in Chianti	V		C1,027A,032A,03 3ES,034ES					Grado 5		
121			225		Radda in Chianti	V		C1,027A,032A,03 3ES,034ES					Grado 5		
122			226		Radda in Chianti	V		C1,027A,032A,03 3ES,034ES					Grado 5		
123			227		Radda in Chianti	V		C1,027A,032A,03 3ES,034ES					Grado 5		
124			228		Radda in Chianti	V		C1,027A,032A,03 3ES,034ES					Grado 5		
125			229		Radda in Chianti	V		C1,027A,032A,03 3ES,034ES					Grado 5		
129			233		Radda in Chianti	IT		C1,027A,032A,03 3ES,034ES							
131			235		Radda in Chianti	IT		C1,027A,032A,03 3ES,034ES							
133			239		Radda in Chianti	V		C1,027A,032A,03 3ES,034ES							
135			242		Radda in Chianti	IT		C1,027A,032A,03 3ES,034ES							
135			241		Radda in Chianti	IT		C1,027A,032A,03 3ES,034ES							
135			240		Radda in Chianti	IT		C1,027A,032A,03 3ES,034ES							
136			244		Radda in Chianti	V		C1,027A,032A,03 3ES,034ES							
137			245		Radda in Chianti	V		C1,027A,032A,03 3ES,034ES							
139			251		Radda in Chianti	V		C1,027A,032A,03 3ES,034ES							
149			269		Radda in Chianti	IT		C1,027A,032A,03 3ES,034ES							

150			270		Radda in Chianti	V		C1,027A,032A,033ES,034ES								
150			90	si	Radda in Chianti	V		C1, 027A, 032A, 033ES, 034ES								
153			274		Radda in Chianti	IT		C1,027A,032A,033ES,034ES								
174			298		Radda in Chianti	V		C1,027A,032A,033ES,034ES								
287			490		Radda in Chianti	IT		C1,027A,032A,033ES,034ES								
290			491		Radda in Chianti	IT		C1,027A,032A,033ES,034ES								
291			492		Radda in Chianti	IT		C1,027A,032A,033ES,034ES								
296			499		Radda in Chianti	V		C1,027A,032A,033ES,034ES								
310			32		Radda in Chianti	RV		C1,027A,032A,033ES,034ES								
331			559		Radda in Chianti	IT		C1,027A,032A,033ES,034ES								
332			560		Radda in Chianti	V		C1,027A,032A,033ES,034ES								
332			558		Radda in Chianti	V		C1,027A,032A,033ES,034ES								
353			1265		Radda in Chianti	RV		C1,027A,032A,033ES,034ES		si				Grado 5		
353			23		Radda in Chianti	RV		C1,027A,032A,033ES,034ES		si				Grado 5		
356			19		Radda in Chianti	RV		C1,027A,032A,033ES,034ES		si				Grado 4		
356			850	si	Radda in Chianti	RV		C1, 027A, 032A, 033ES, 034ES		si				Grado 4		
356			851	si	Radda in Chianti	RV		C1, 027A, 032A, 033ES, 034ES		si				Grado 4		
361			204		Radda in Chianti	IT		C1,027A,032A,033ES,034ES								
362			208		Radda in Chianti	RV		C1,027A,032A,033ES,034ES								
364			180		Radda in Chianti	V		C1,027A,032A,033ES,034ES						Grado 5		
365			164		Radda in Chianti	V		C1,027A,032A,033ES,034ES						Grado 5		
380			859	si	Radda in Chianti	V		C1, 027A, 032A, 033ES, 034ES				Territori coperti da foreste e boschi art.142, lett. g				
381			1254		Radda in Chianti	V		C1,027A,032A,033ES,034ES						Grado 5		
	3		238		Radda in Chianti	V		C1,027A,032A,033ES,034ES						Grado 5		
	4		248		Radda in Chianti	V		C1,027A,032A,033ES,034ES								
	4		247		Radda in Chianti	V		C1,027A,032A,033ES,034ES								
	4		56	si	Radda in Chianti	V		C1, 027A, 032A, 033ES, 034ES								

	4		55	si	Radda in Chianti	V		C1, 027A, 032A, 033ES, 034ES							
	7		275		Radda in Chianti	V		C1,027A,032A,033ES,034ES							
	9		263		Radda in Chianti	V		C1,027A,032A,033ES,034ES							
	9		264		Radda in Chianti	V		C1,027A,032A,033ES,034ES							
	10		260		Radda in Chianti	V		C1,027A,032A,033ES,034ES							
	10		259		Radda in Chianti	V		C1,027A,032A,033ES,034ES							
	10		258		Radda in Chianti	V		C1,027A,032A,033ES,034ES							
	10		71	si	Radda in Chianti	V		C1, 027A, 032A, 033ES, 034ES							
	12		291		Radda in Chianti	IT		C1,027A,032A,033ES,034ES							
	13		297		Radda in Chianti	V		C1,027A,032A,033ES,034ES							
	14		301		Radda in Chianti	V		C1,027A,032A,033ES,034ES					Grado 3		
	61		522		Radda in Chianti	V		C1,027A,032A,033ES,034ES							
	63		535		Radda in Chianti	IT		C1,027A,032A,033ES,034ES							
	63		534		Radda in Chianti	IT		C1,027A,032A,033ES,034ES							
	66		543		Radda in Chianti	IT		C1,027A,032A,033ES,034ES							
	69		550		Radda in Chianti	V		C1,027A,032A,033ES,034ES							
	69		549		Radda in Chianti	V		C1,027A,032A,033ES,034ES							
	71		530		Radda in Chianti	IT		C1,027A,032A,033ES,034ES							

LA VILLA



N° schede Patrimonio urbano (Cfr Elaborato I di QC)	N° schede Patrimonio rurale (Cfr Elaborato II di QC)	N° schede Patrimonio produttivo (Cfr Elaborato I di QC)	N° edificio	Edificio minore	Località	Classe PO	Nuclei rurali/storici	N° BSA	Aggregati	Vincolo monumentale	Vincolo paesaggistico	Area ZSC - Siti Natura 2000	Grado rischio e/o potenziale archeologico	QC-Aggiornamento- integrazione 2023	Note
162			44		Villa	RV		C1,027A,032A,03 3ES,034ES		si			Grado 4		
164			286		Villa	V		C1,027A,032A,03 3ES,034ES							
166			287		Villa	V		C1,027A,032A,03 3ES,034ES							
167			293		Villa	IT		C1,027A,032A,03 3ES,034ES							
173			299		Villa	IT		C1,027A,032A,03 3ES,034ES							
185			314		Villa	IT		C1,027A,032A,03 3ES,034ES							
186			315		Villa	IT		C1,027A,032A,03 3ES,034ES							
187			316		Villa	IT		C1,027A,032A,03 3ES,034ES							
200			361		Villa	IT		C1,027A,032A,03 3ES,034ES							
212			387		Villa	IT		C1,027A,032A,03 3ES,034ES							
273			478		Villa	IT		C1,027A,032A,03 3ES,034ES							
274			479		Villa	IT		C1,027A,032A,03 3ES,034ES						X	
274			238	si	Villa	V II		C1, 027A, 032A, 033ES, 034ES							Osservazione 4 Prot. 1648 del 07/03/2024
277			480		Villa	V II		C1,027A,032A,03 3ES,034ES						X	Osservazione 4 Prot. 1648 del 07/03/2024
349			725		Villa	V		C1,027A,032A,03 3ES,034ES							
349			723		Villa	V		C1,027A,032A,03 3ES,034ES							
349			722		Villa	V		C1,027A,032A,03 3ES,034ES							
349			724		Villa	V		C1,027A,032A,03 3ES,034ES							
378			1252		Villa	RV		C1,027A,032A,03 3ES,034ES							
378			47		Villa	RV		C1,027A,032A,03 3ES,034ES		si			Grado 4		
	15		317		Villa	V		C1,027A,032A,03 3ES,034ES							
	24		345		Villa	IT		C1,027A,032A,03 3ES,034ES						X	Osservazione 5 Prot. 1659 del 07/03/2024
	25		354		Villa	V		C1,027A,032A,03 3ES,034ES							
	26		355		Villa	V		C1,027A,032A,03 3ES,034ES							
	27		356		Villa	IT		C1,027A,032A,03 3ES,034ES							