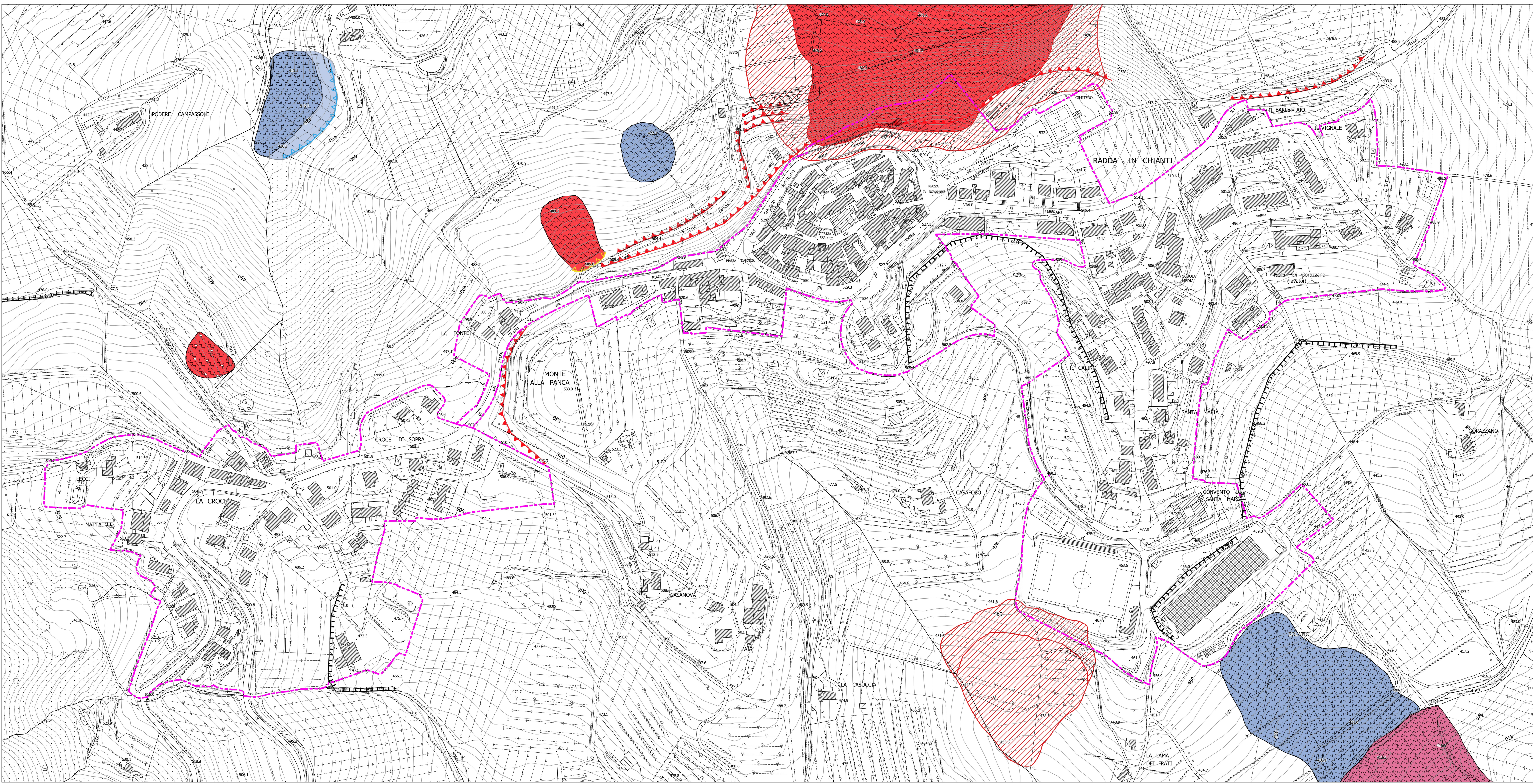
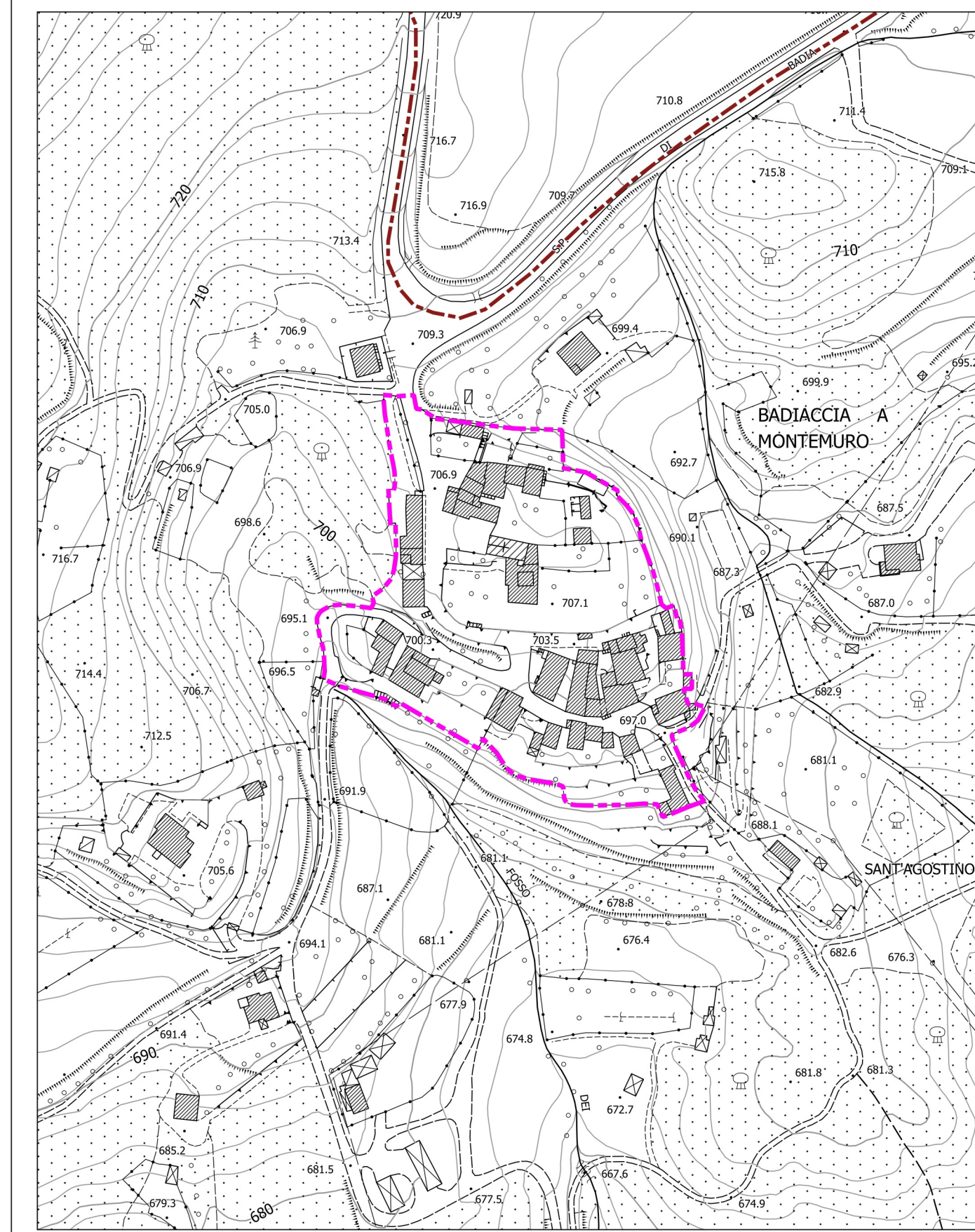


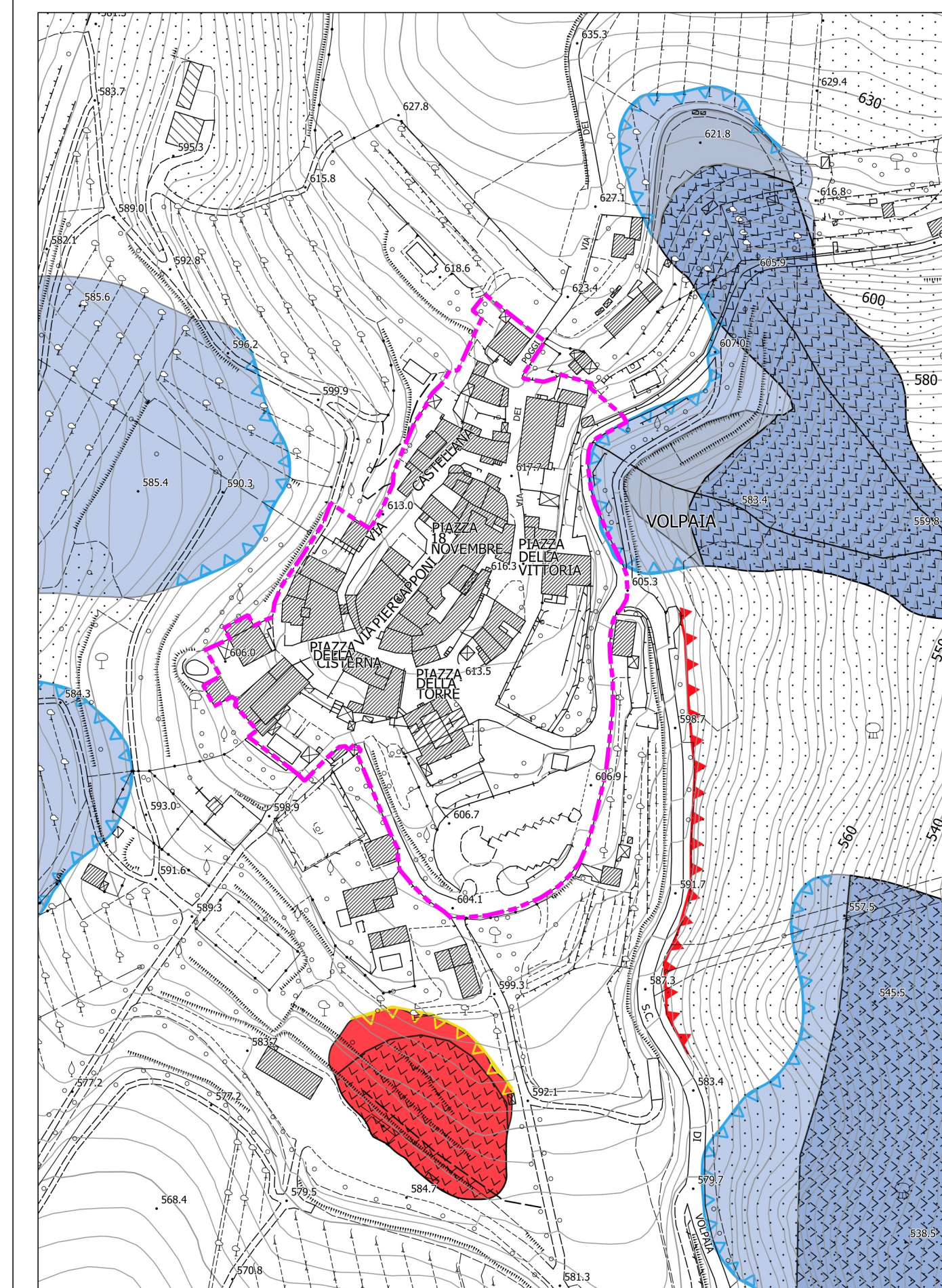
RADDA IN CHIANTI
Scala 1:2 000



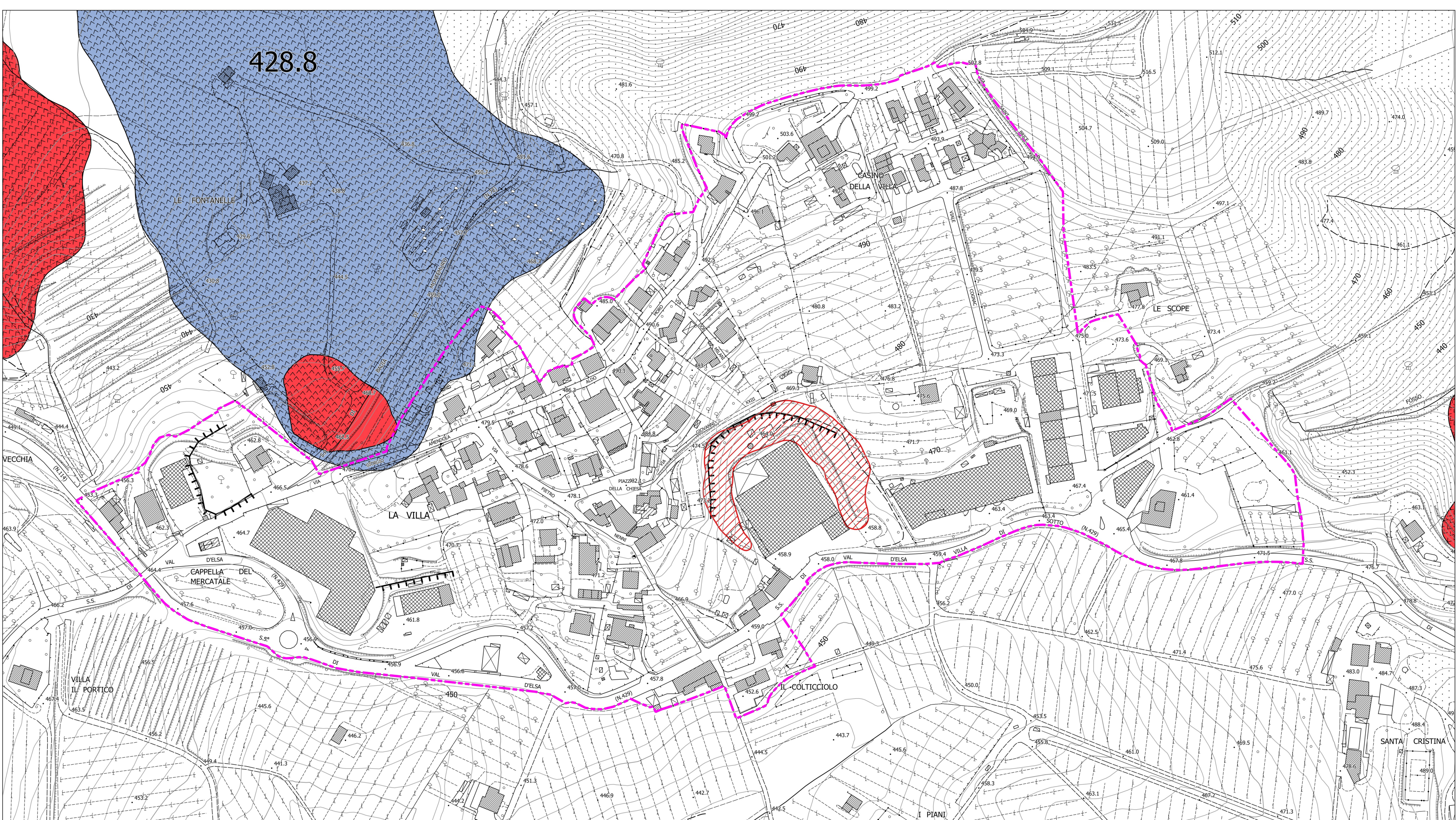
BADIACCIA MONTEMURO
Scala 1:2 000



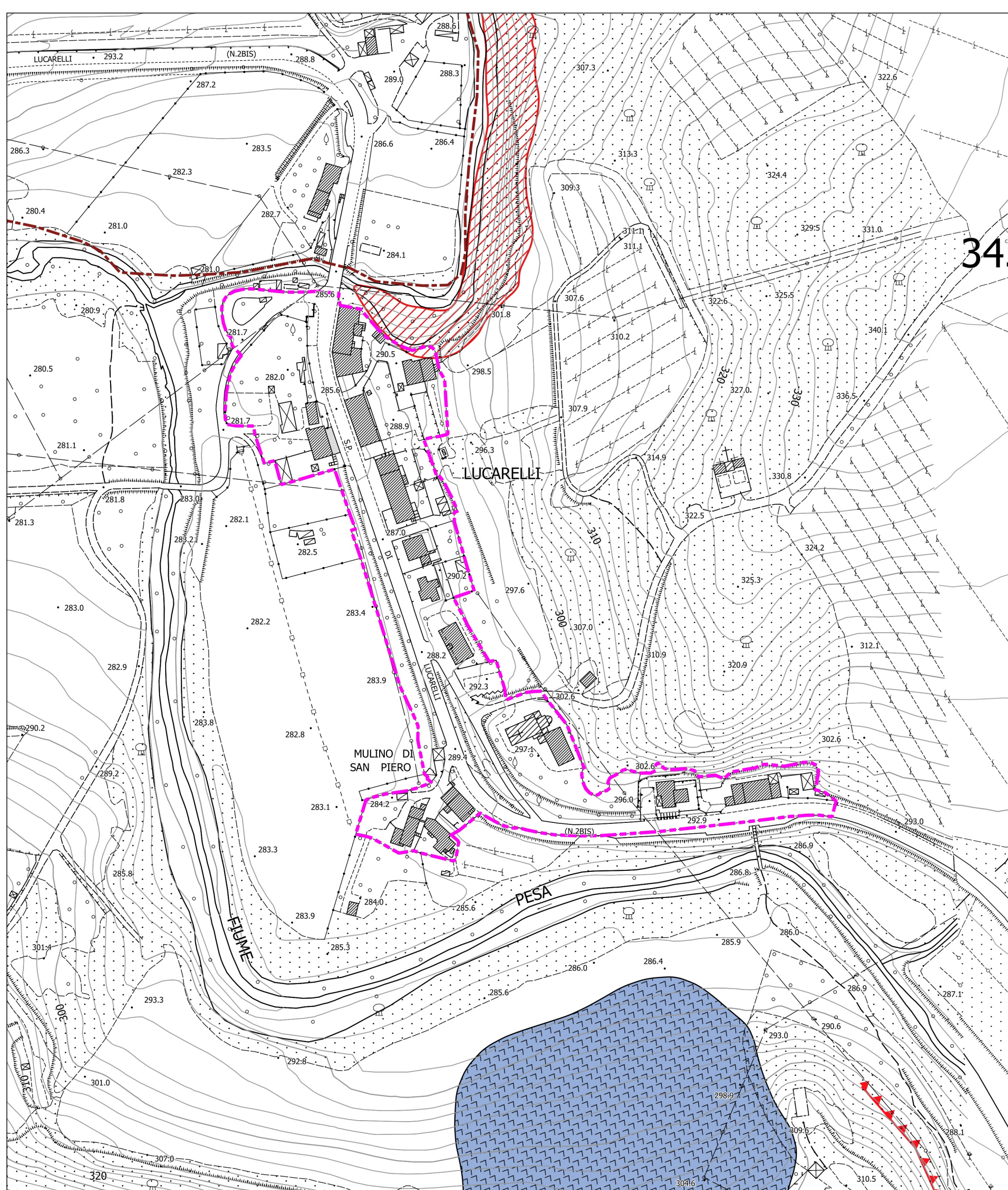
VOLPAIA
Scala 1:2 000



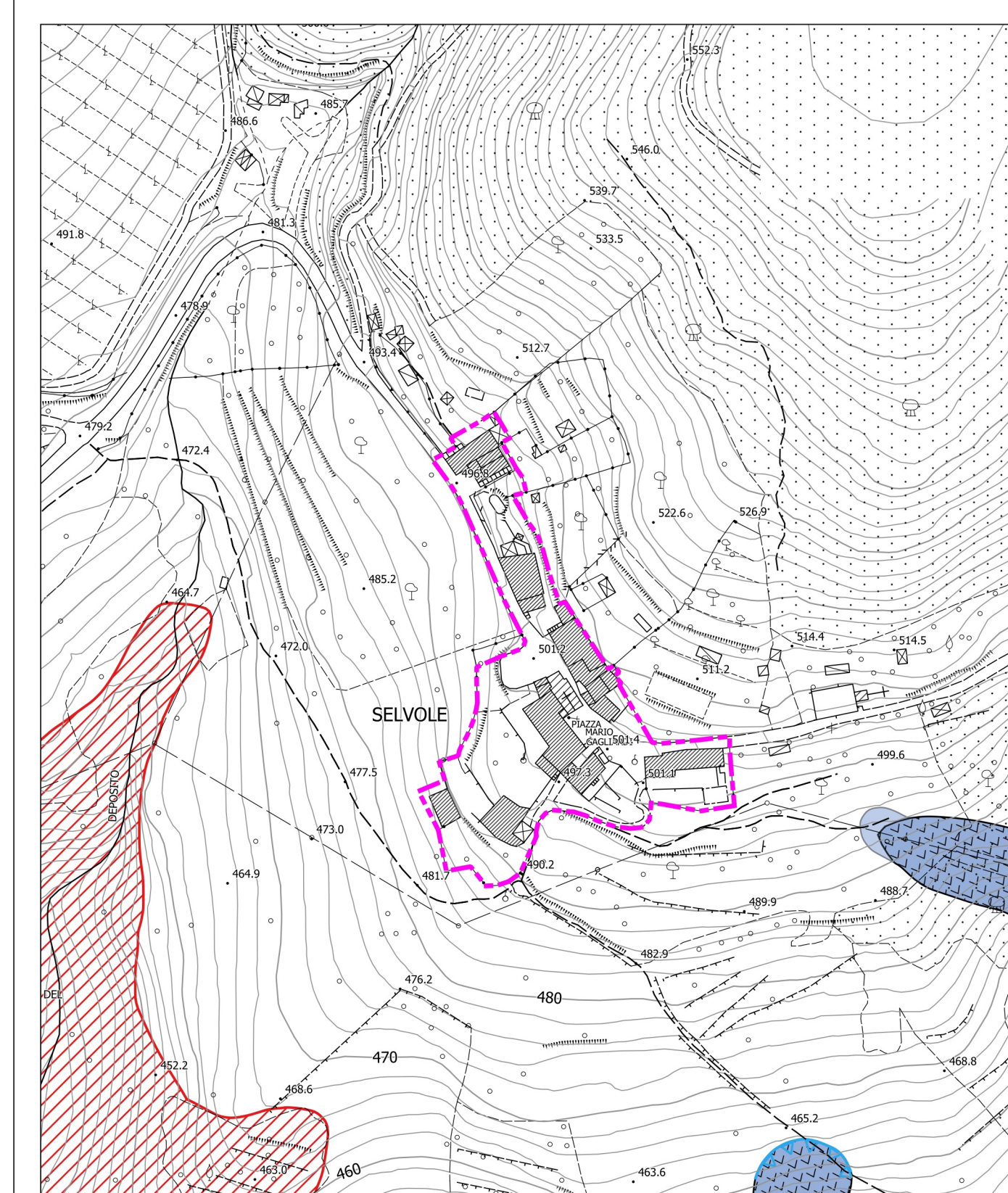
RADDA IN CHIANTI
Scala 1:2 000



LUCARELLI
Scala 1:2 000



SELVOLE
Scala 1:2 000





COMUNE DI RADDA IN CHIANTI
(Provincia di Siena)



PIANO OPERATIVO COMUNALE
(ai sensi dell'art. 95 della L.R. 65/14)

<p>Sindaco Pier Paolo Mugnani</p> <p>Assessore all'urbanistica Daniele Barbucci</p>	<p>Responsabile Unico del Procedimento Arch. Fausto Bullen</p> <p>Garante dell'informazione e partecipazione Veronica Gorga</p>
<p>GRUPPO DI PROGETTAZIONE</p>	
<p>Urbanistica e Paesaggio Architetti Associati Ciampa Arch. Mauro Ciampa - capogruppo Arch. Chiara Ciampa Arch. Giovanni Giusti restituzione ed elaborazione cartografica Pianificatore Junior: Anita Pieroni</p> <p>VAS - Vinca Dott. Agr. Elisabetta Norci Stefano Caloni</p>	<p>Studi Geologici Geol. Dario Losi Geol. Duccio Notti</p> <p>Studi Idraulici Ing. Giacomo Gazzini</p> <p>Studi Archeologici Dott. Andrea Biondi</p> <p>Consulenza Giuridica/legale Avv. Giacomo Muraca</p>

TAVOLA
G7
Carta geomorfologica
Scala 1:2.000

LEGENDA

<p>FORME E DEPOSITI DA ATTIVITÀ ANTROPICHE</p> <ul style="list-style-type: none"> Deposito antropico Versante con terrazzamento a muri o a gradoni intero <p>FORME E DEPOSITI DI VERSANTE DOVUTI ALLA GRAVITÀ</p> <ul style="list-style-type: none"> Aree potenzialmente instabili per deformazioni superficiali Frane attive crollo (accumulo) Frane attive crollo (distacco) Frane attive scivolamento (accumulo) Frane attive scivolamento (distacco) Frane quiescenti crollo (accumulo) Frane quiescenti scivolamento (distacco) Frane quiescenti scivolamento (scivolamento) Frane stabilizzate scivolamento (accumulo) Frane stabilizzate scivolamento (distacco) 	<p>FORME E DEPOSITI DOVUTI ALLE ACQUE CORRENTI SUPERFICIALI</p> <ul style="list-style-type: none"> Deposito alluvionale Attivo Ghiaie Deposito alluvionale Inattivo Ghiaie Deposito alluvionale coluviale Orlo di scarpata di erosione fluviale Corso d'acqua con tendenza all'approfondimento del letto (pieno in iniezione) <p> Perimetro del territorio urbanizzato</p> <p> Confini comunali</p>
---	--

Altre simbologie:

- Aree di influenza
- Orlo di scarpata di frana attiva
- Orlo di scarpata di frana quiescente
- Orlo di scarpata di frana stabilizzata
- Orlo di scarpata di degradazione