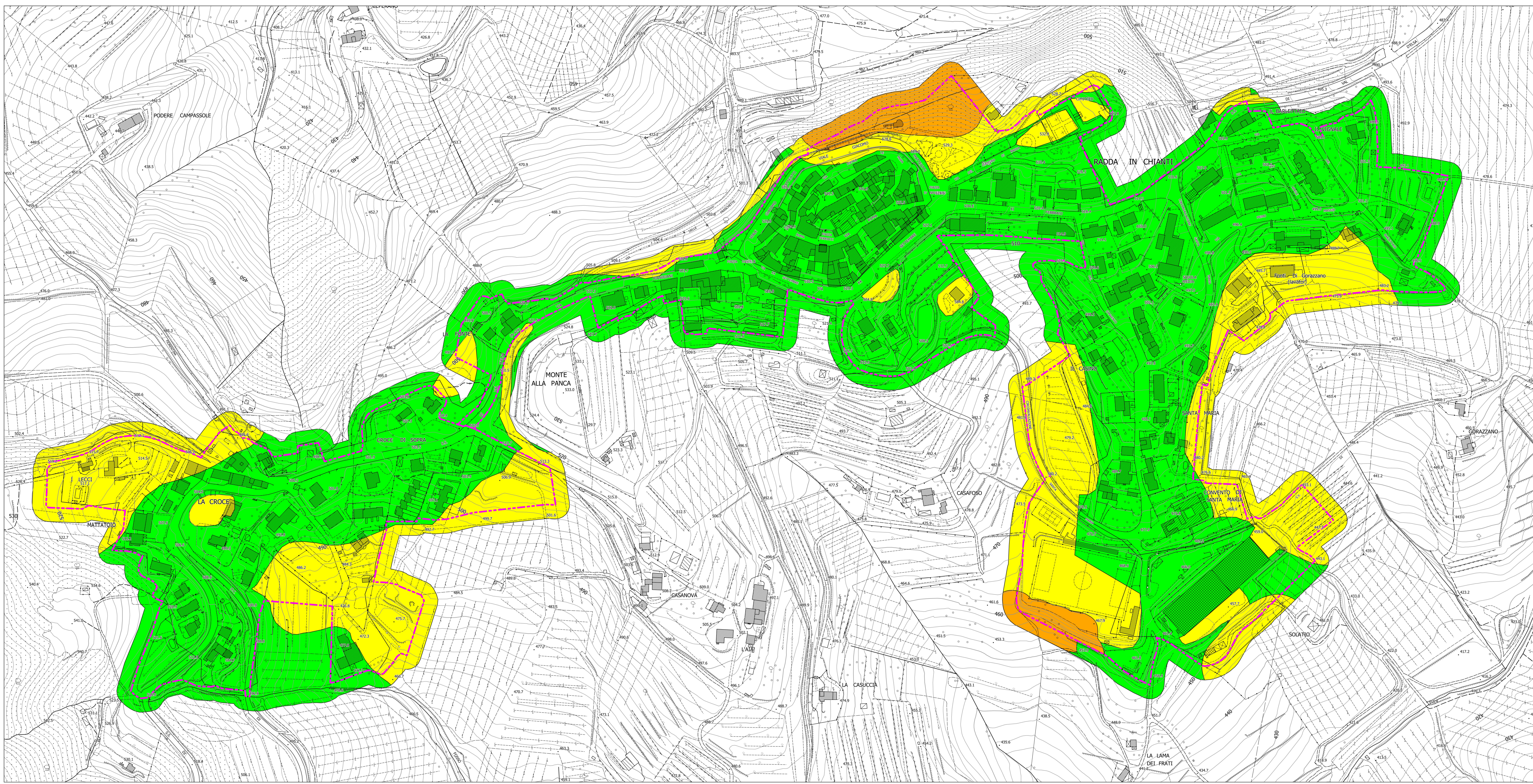
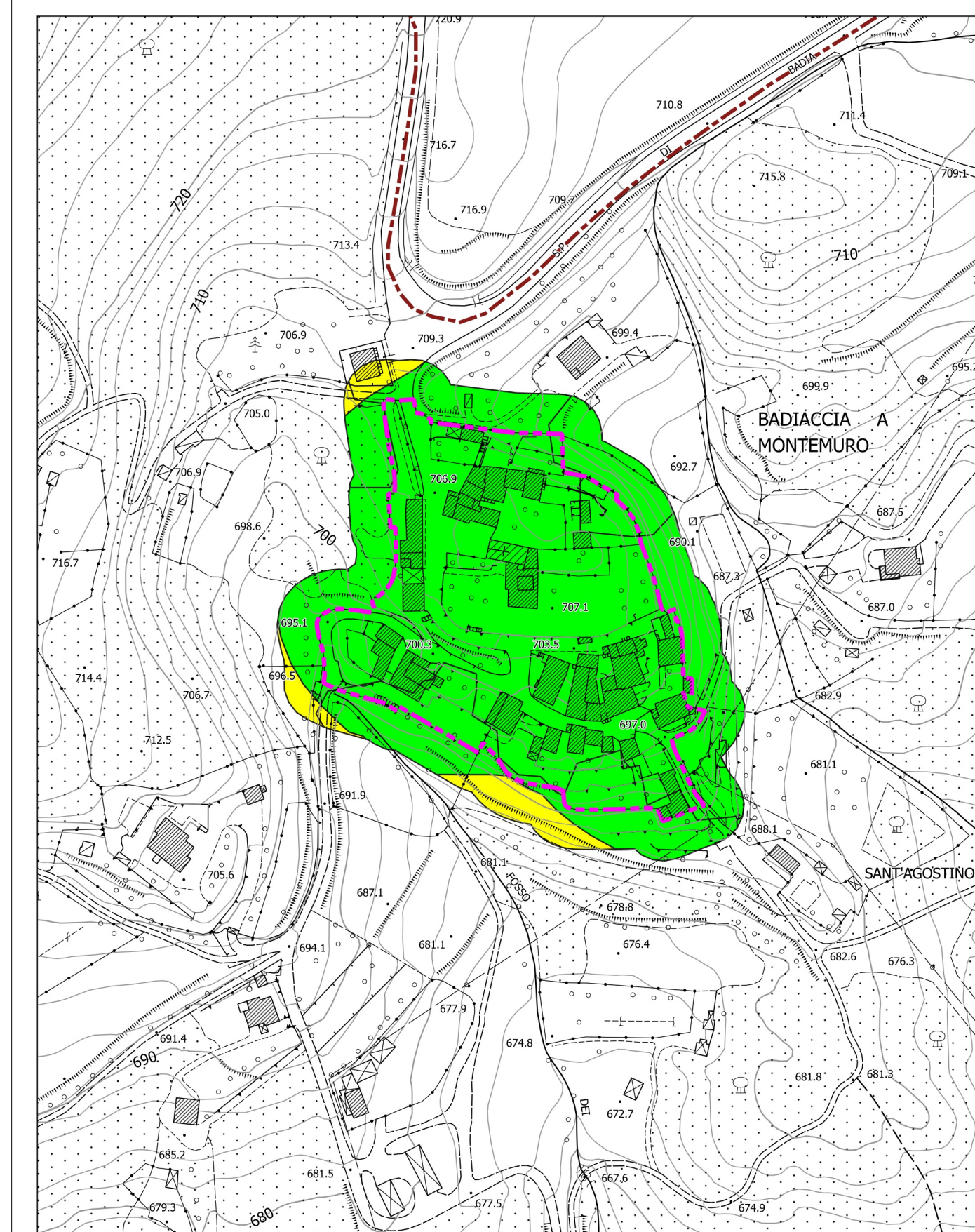


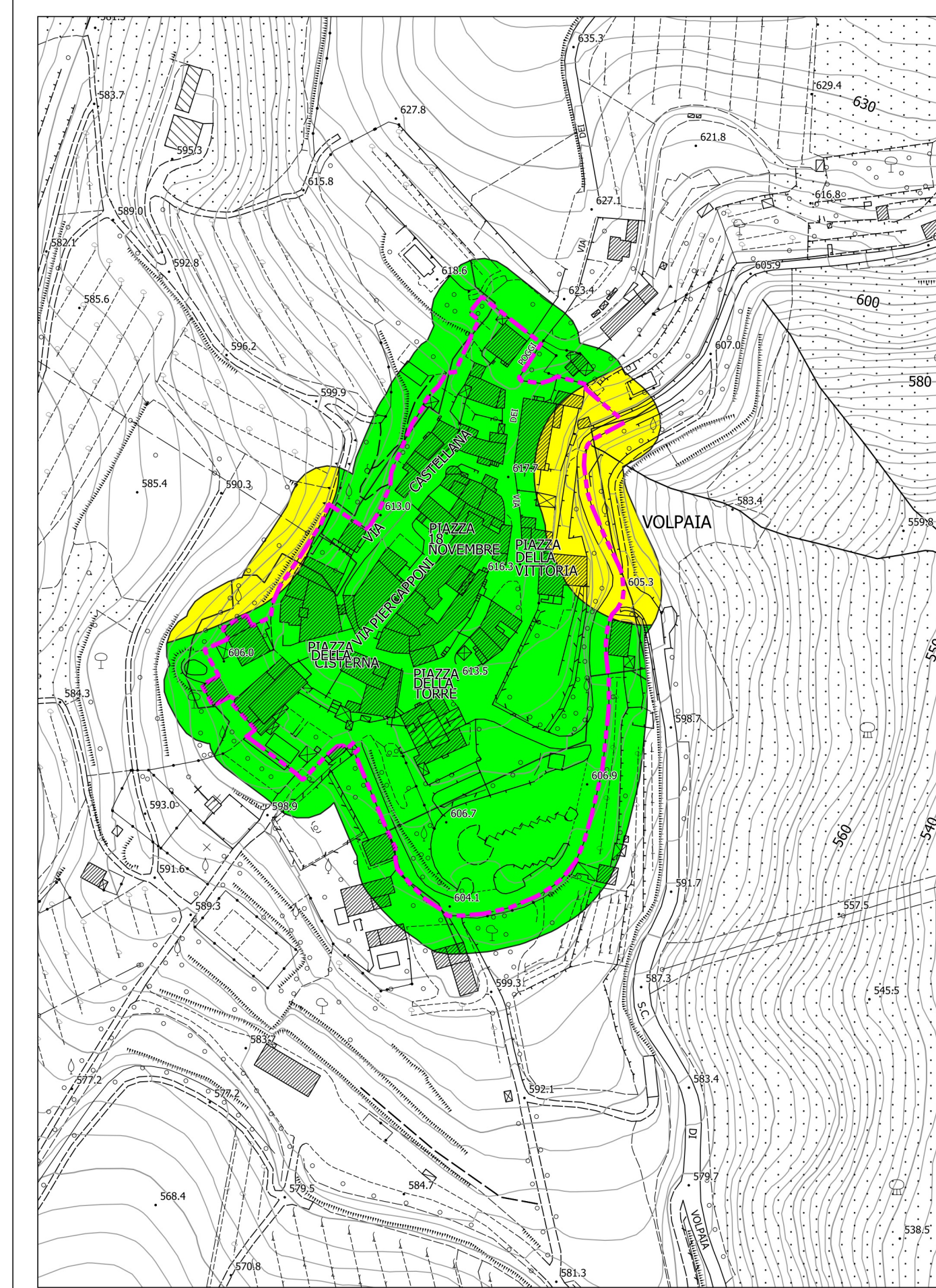
RADDA IN CHIANTI
Scala 1:2 000



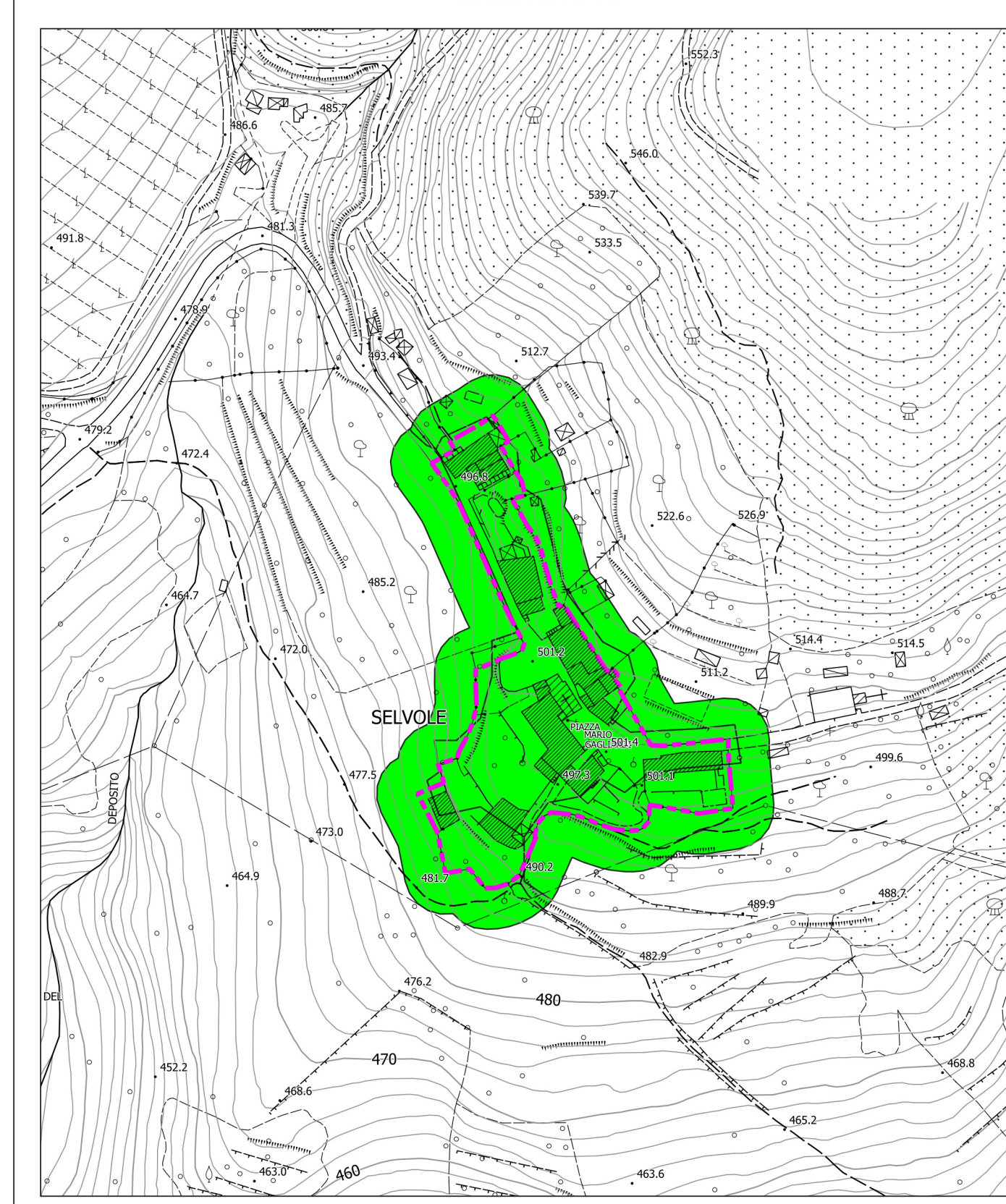
BADIACCIA MONTEMURO
Scala 1:2 000



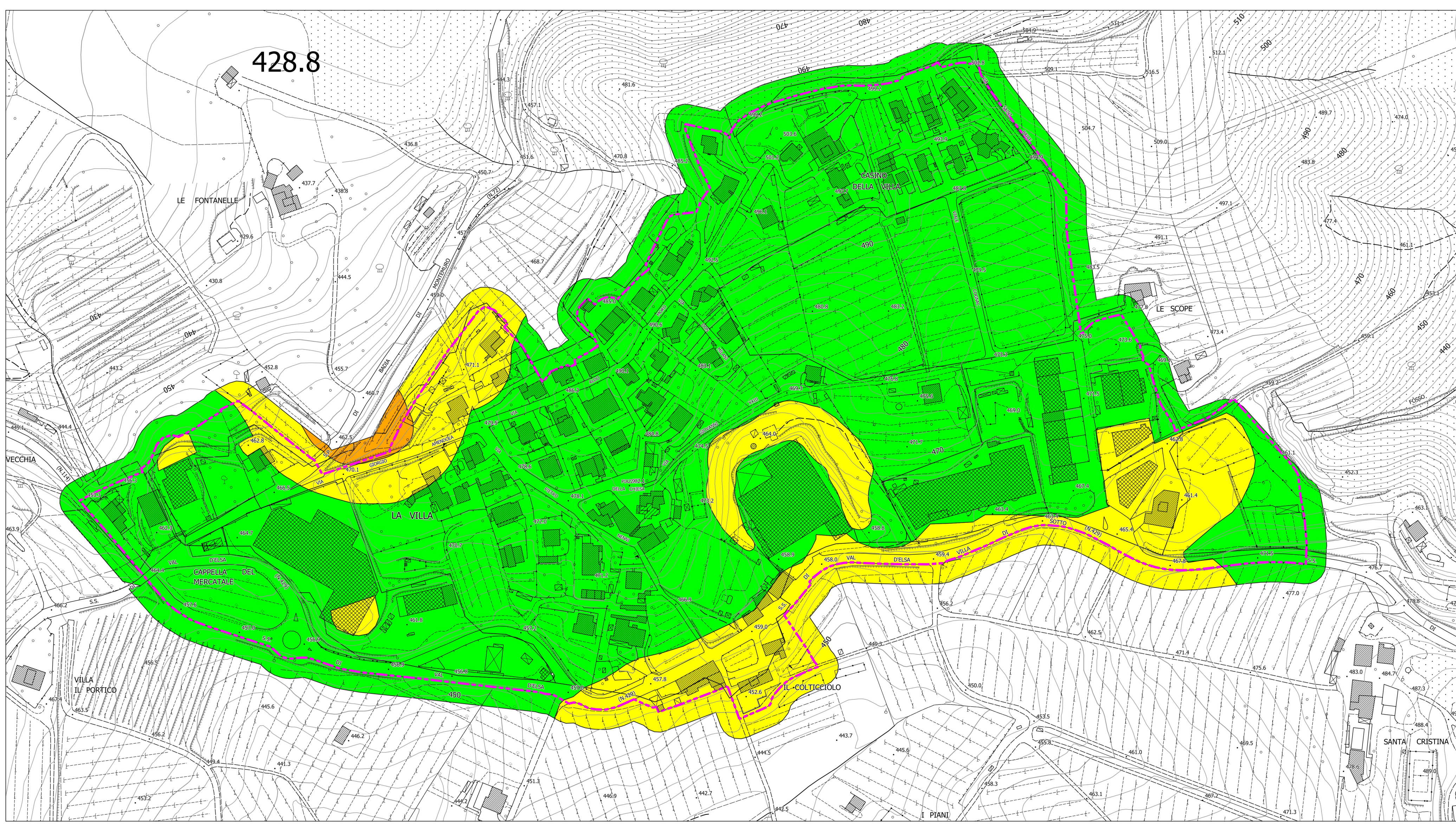
VOLPAIA
Scala 1:2 000



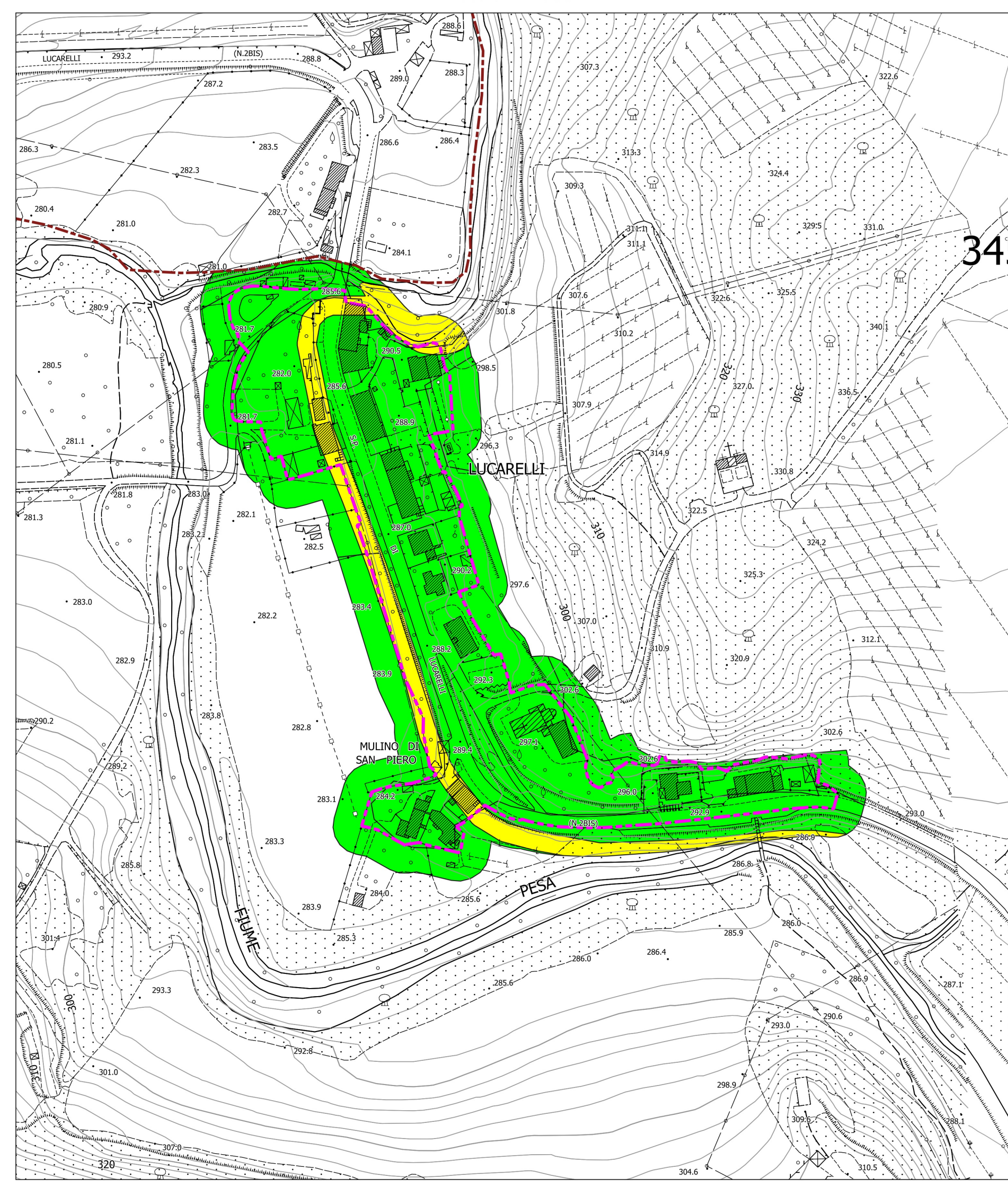
SELVOLE
Scala 1:2 000



RADDA IN CHIANTI
Scala 1:2 000



LUCARELLI
Scala 1:2 000



PIANO OPERATIVO COMUNALE
(ai sensi dell'art. 95 della L.R. 65/14)

Sindaco
Pier Paolo Mugnaini

Assessore all'urbanistica
Daniele Barbucci

Responsabile Unico del Procedimento
Arch. Fausto Bullen

Garante dell'informazione e partecipazione
Veronica Gorga

GRUPPO DI PROGETTAZIONE

Urbanistica e Paesaggio
Architetti Associati Ciampapa
Arch. Mauro Ciampapa - capogruppo
Arch. Chiara Ciampapa
Arch. Giovanni Giusti
restituzione ed elaborazione cartografica
Pianificatore Junior: Anita Pieroni

Studi Geologici
Geol. Duccio Losi
Geol. Duccio Nofri

Studi Idraulici
Ing. Giacomo Gazzini

Studi Archeologici
Dott. Andrea Biondi

Consulenza Giuridica/legale
Avv. Giacomo Muraca

TAVOLA
G6
Carta della pericolosità sismica di secondo livello
Scala 1:2.000

- LEGENDA**
- Classi di pericolosità sismica di secondo livello
- 1 - Pericolosità bassa
 - 2 - Pericolosità medio-bassa
 - 3 - Pericolosità medio-alta
 - 4 - Pericolosità alta
- Perimetro Territorio Urbanizzato
- Confini comunali