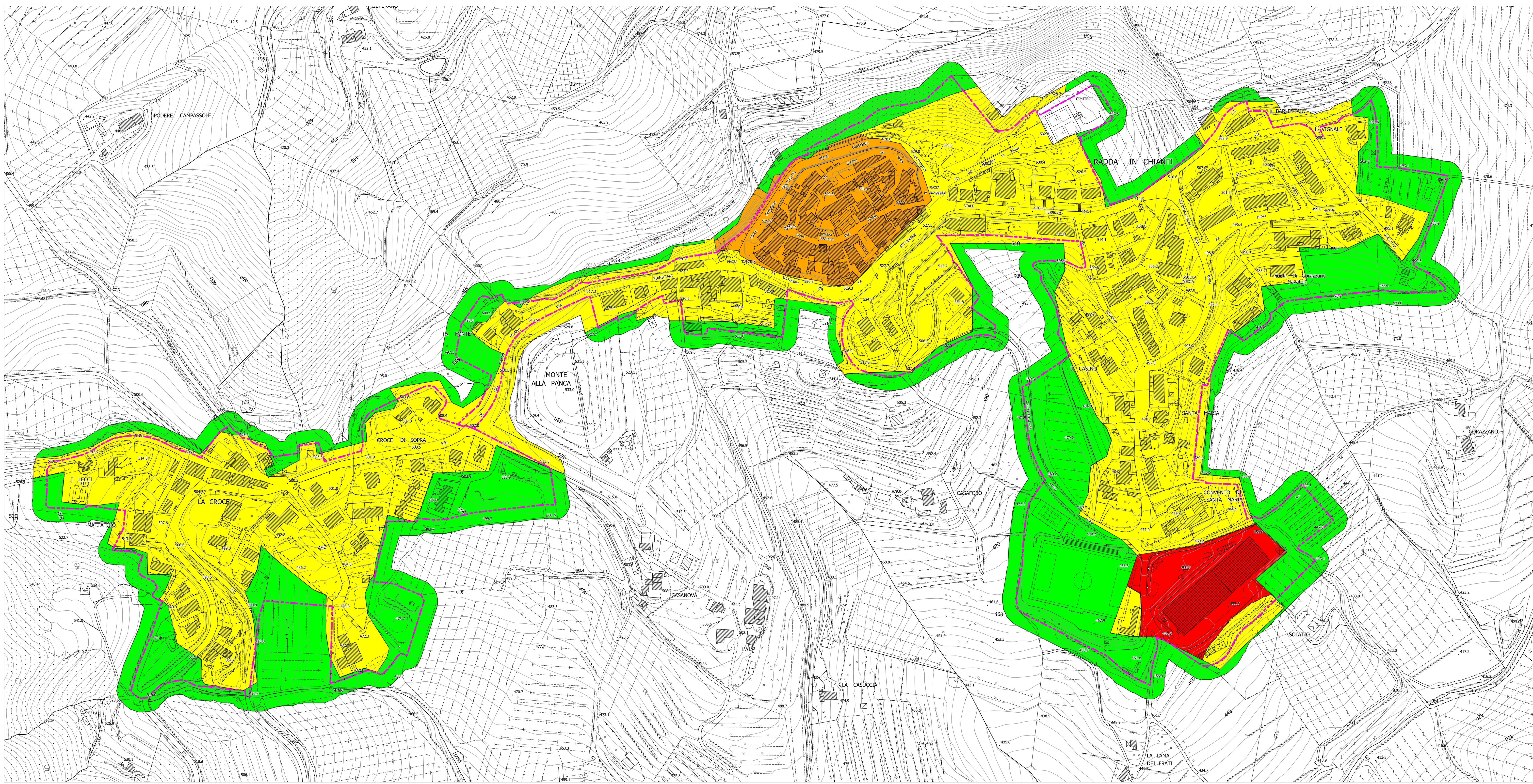


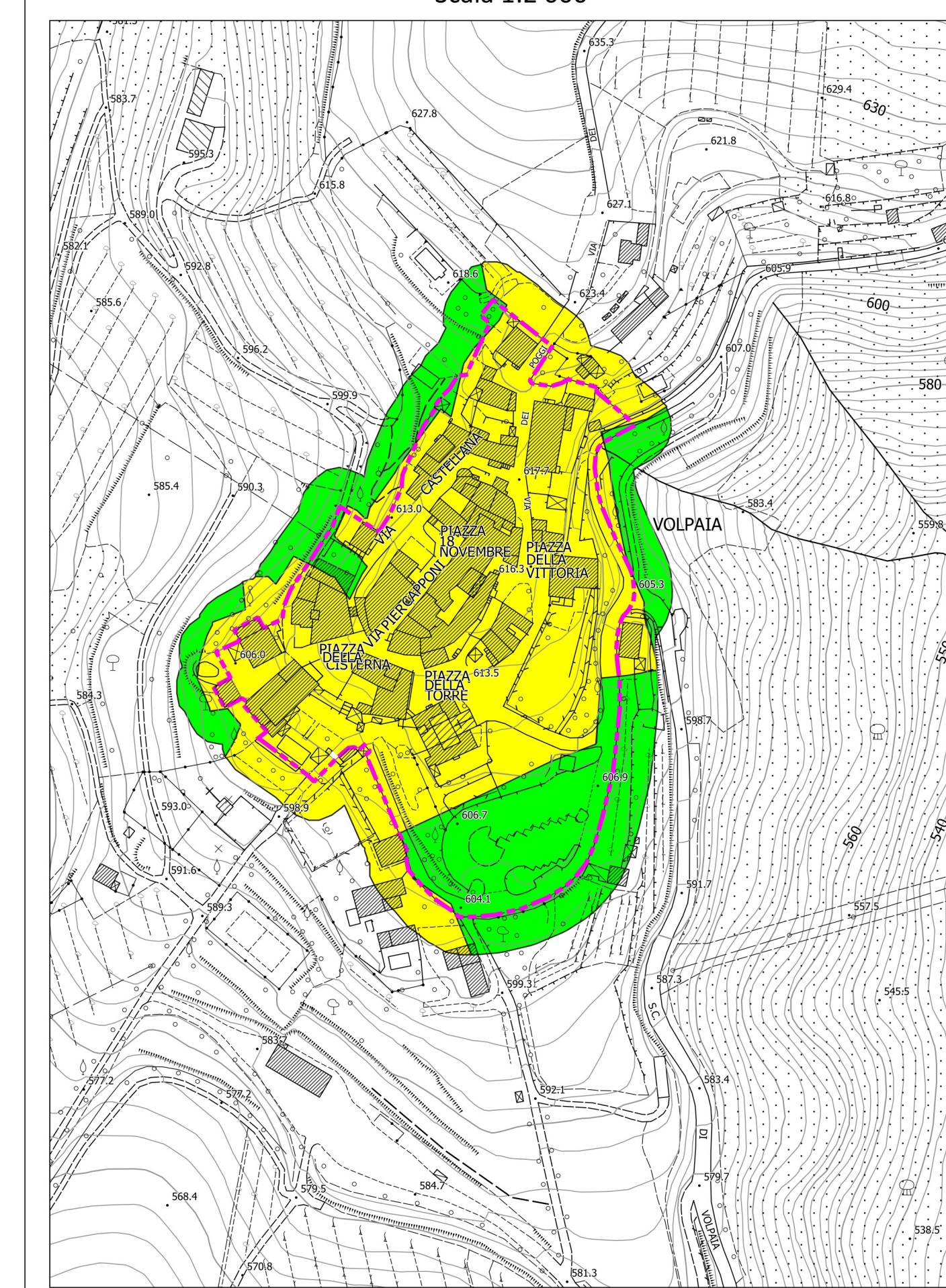
RADDA IN CHIANTI  
Scala 1:2 000



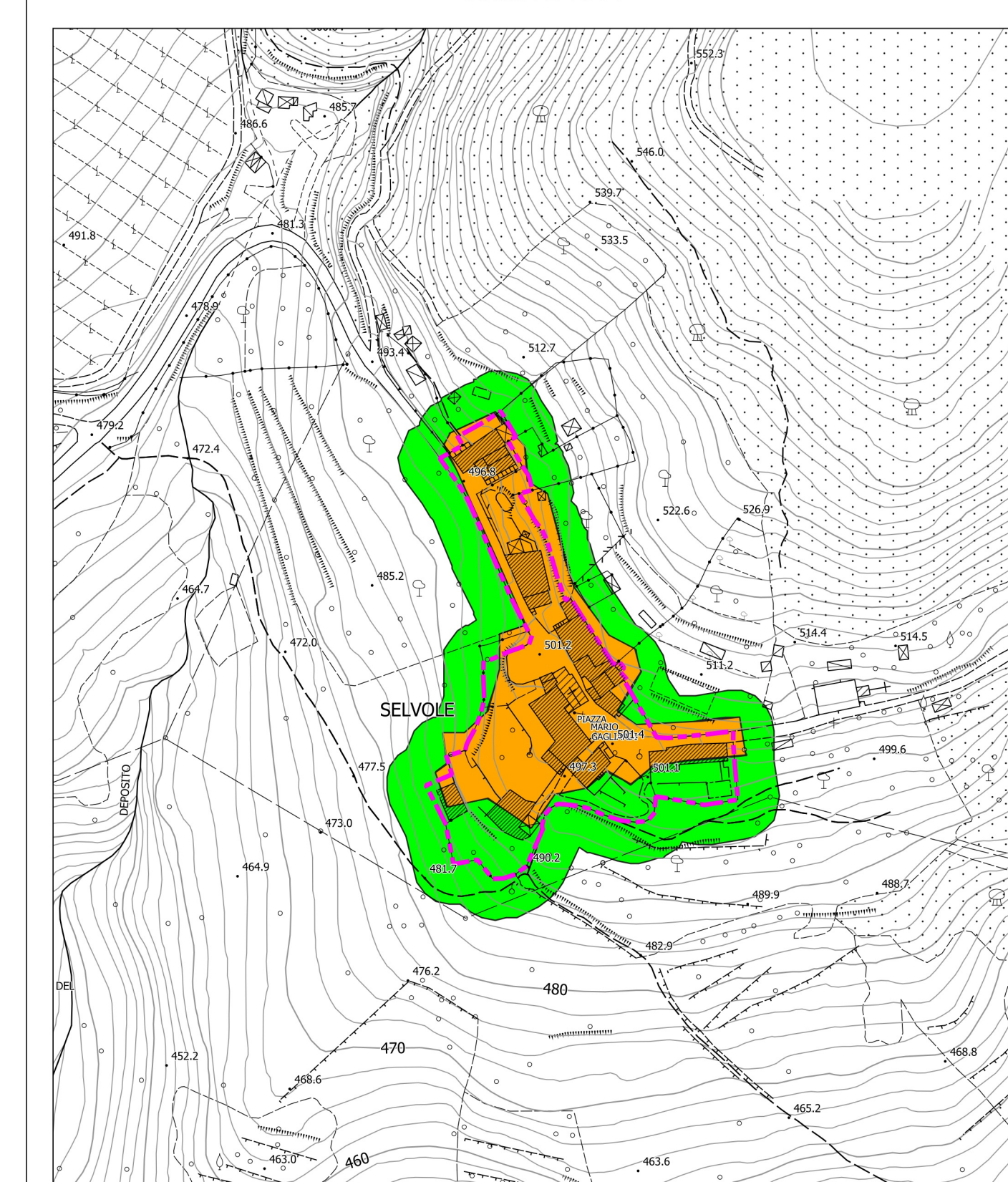
BADIACCIA MONTEMURO  
Scala 1:2 000



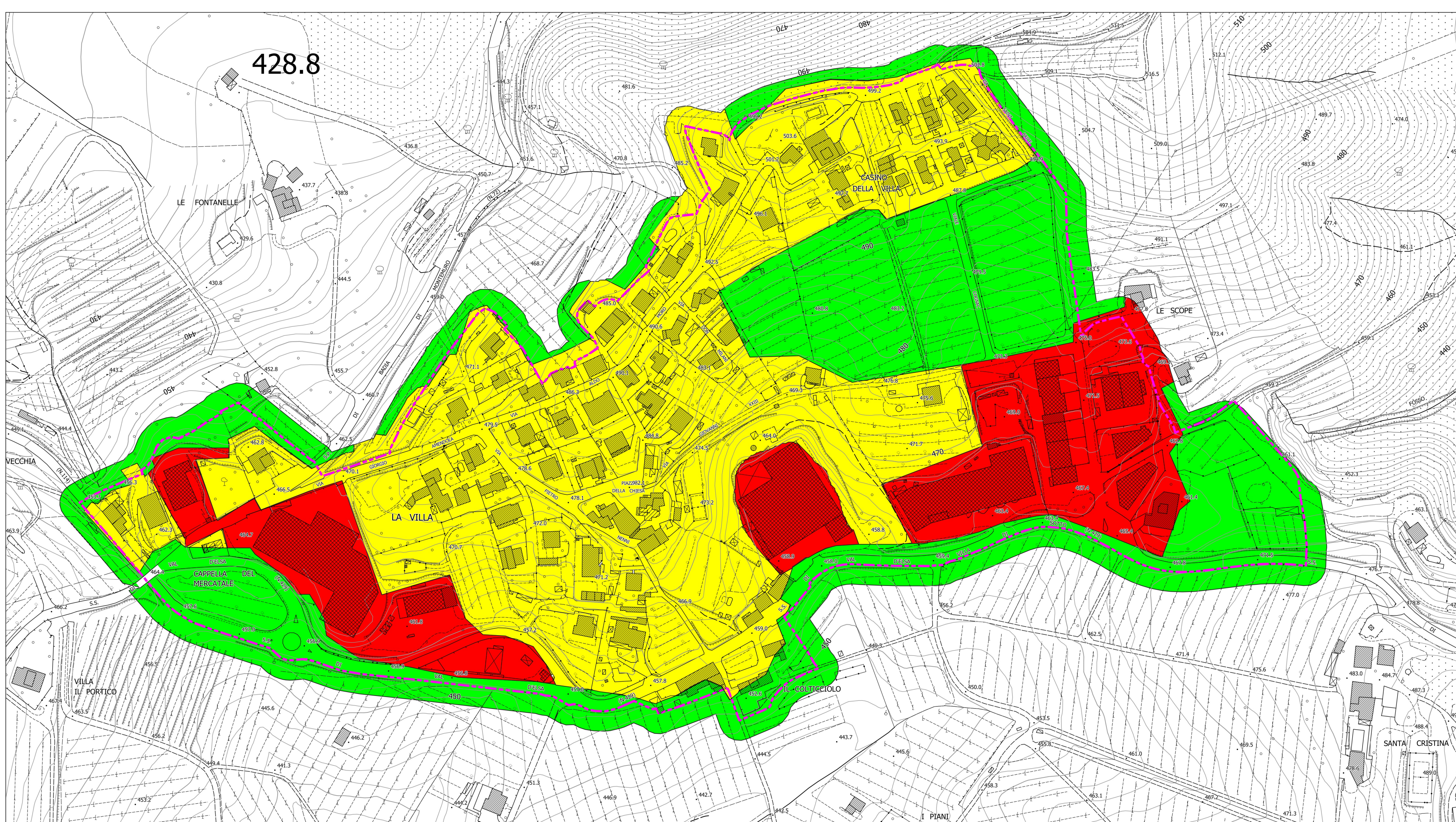
VOLPAIA  
Scala 1:2 000



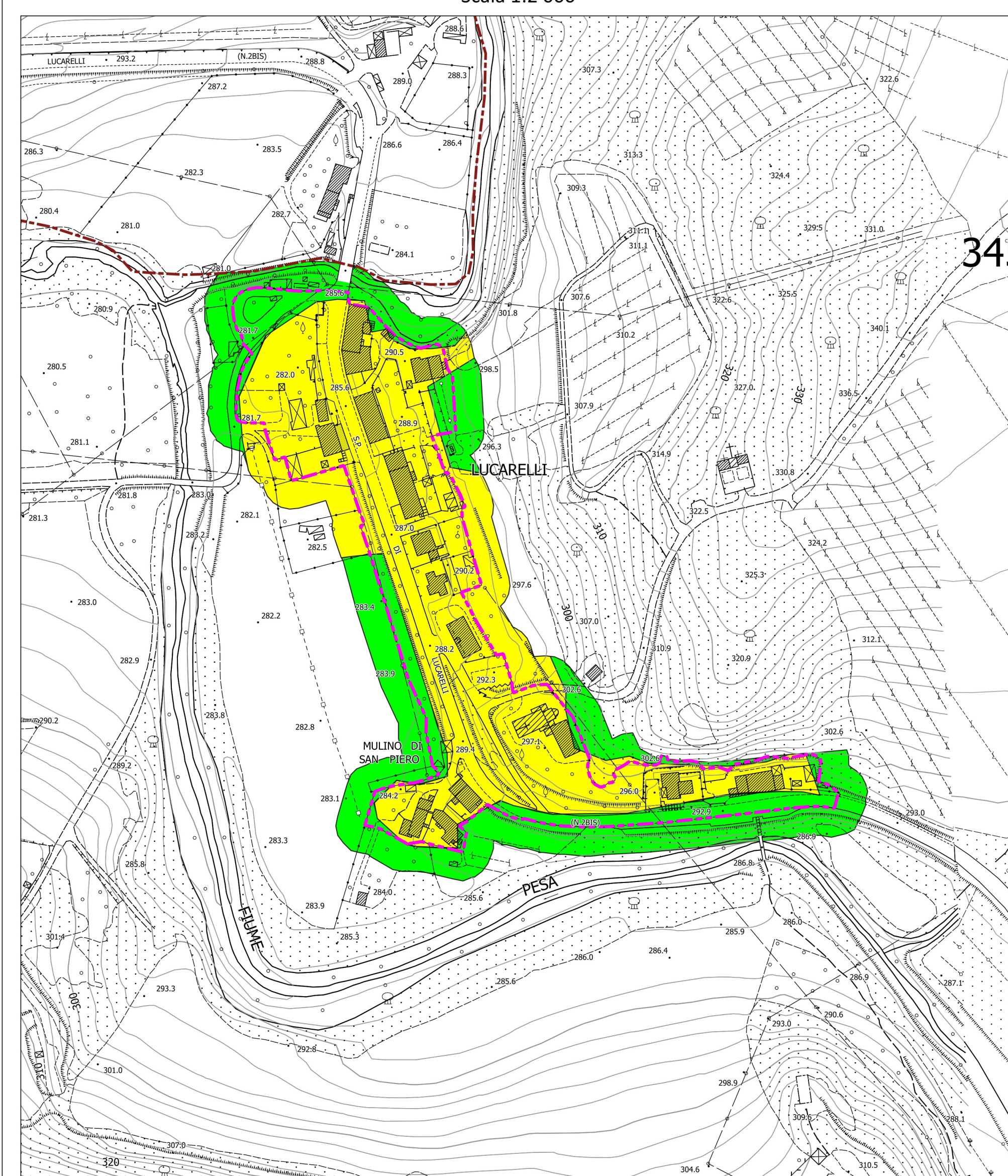
SELVOLE  
Scala 1:2 000



RADDA IN CHIANTI  
Scala 1:2 000



LUCARELLI  
Scala 1:2 000



**PIANO OPERATIVO COMUNALE**  
(ai sensi dell'art. 95 della L.R. 65/14)

**Sindaco**  
Pier Paolo Mugnaini

**Assessore all'urbanistica**  
Daniele Barbucci

**Responsabile Unico del Procedimento**  
Arch. Fausto Bullen

**Garante dell'informazione e partecipazione**  
Veronica Gorga

**GRUPPO DI PROGETTAZIONE**

**Urbanistica e Paesaggio**  
Architetti Associati Ciampa  
Arch. Mauro Ciampa - capogruppo  
Arch. Chiara Ciampa  
Arch. Giovanni Giusti  
restituzione ed elaborazione cartografica  
Pianificatore Junior: Anita Pieroni

**Studi Geologici**  
Geol. Duccio Losi  
Geol. Duccio Nofri

**Studi Idraulici**  
Ing. Giacomo Gazzini

**Studi Archeologici**  
Dott. Andrea Biondi

**Consulenza Giuridica/legale**  
Avv. Giacomo Muraca

TAVOLA  
**G4**

Carta dell'esposizione sismica  
**(livello1)**  
Scala 1:2.000

**LEGENDA**

- Classi di esposizione sismica**
- 1 - Esposizione basso
  - 2 - Esposizione medio-bassa
  - 3 - Esposizione medio-alta
  - 4 - Esposizione alta
- Perimetro del territorio urbanizzato
- Confini comunali