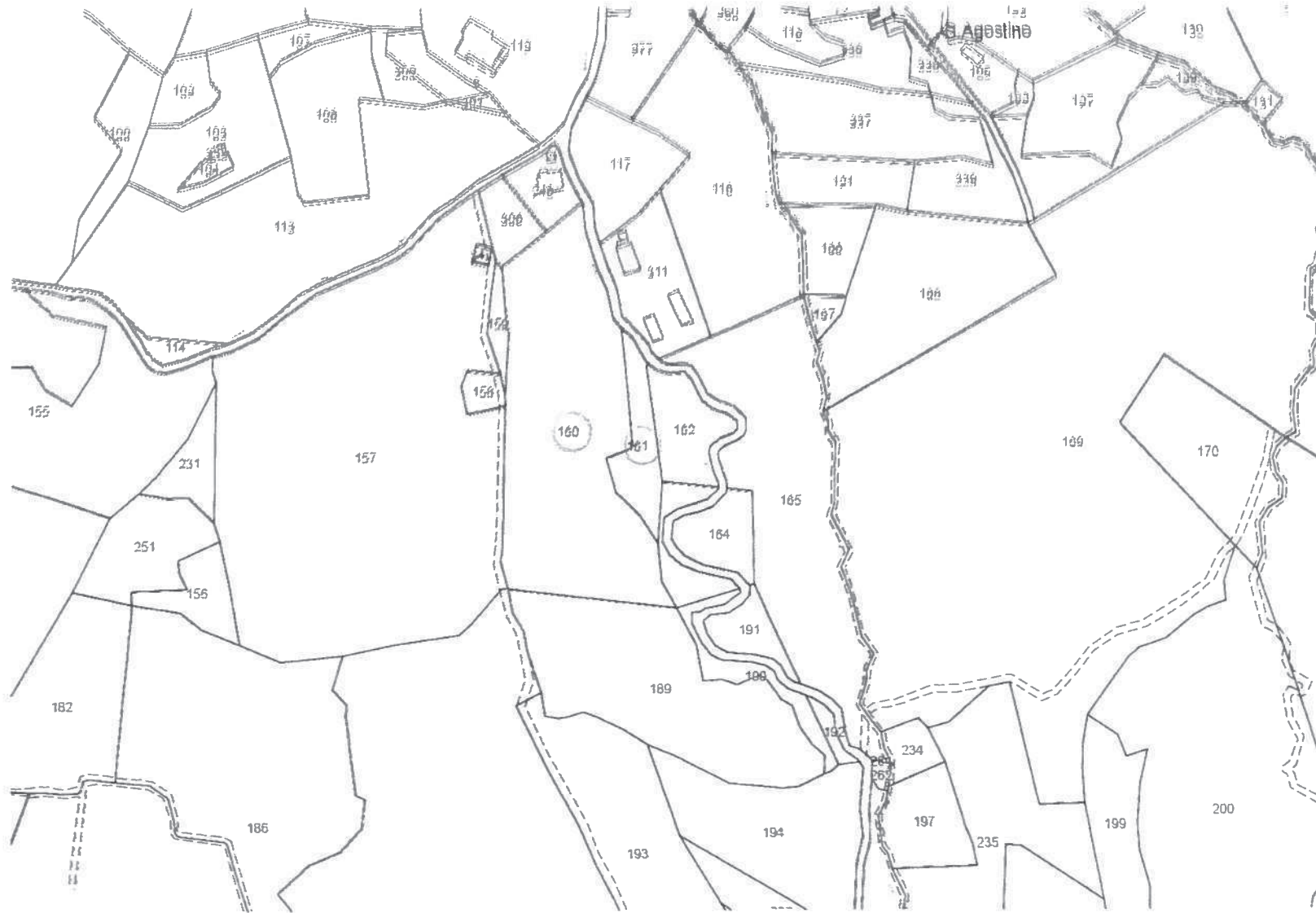


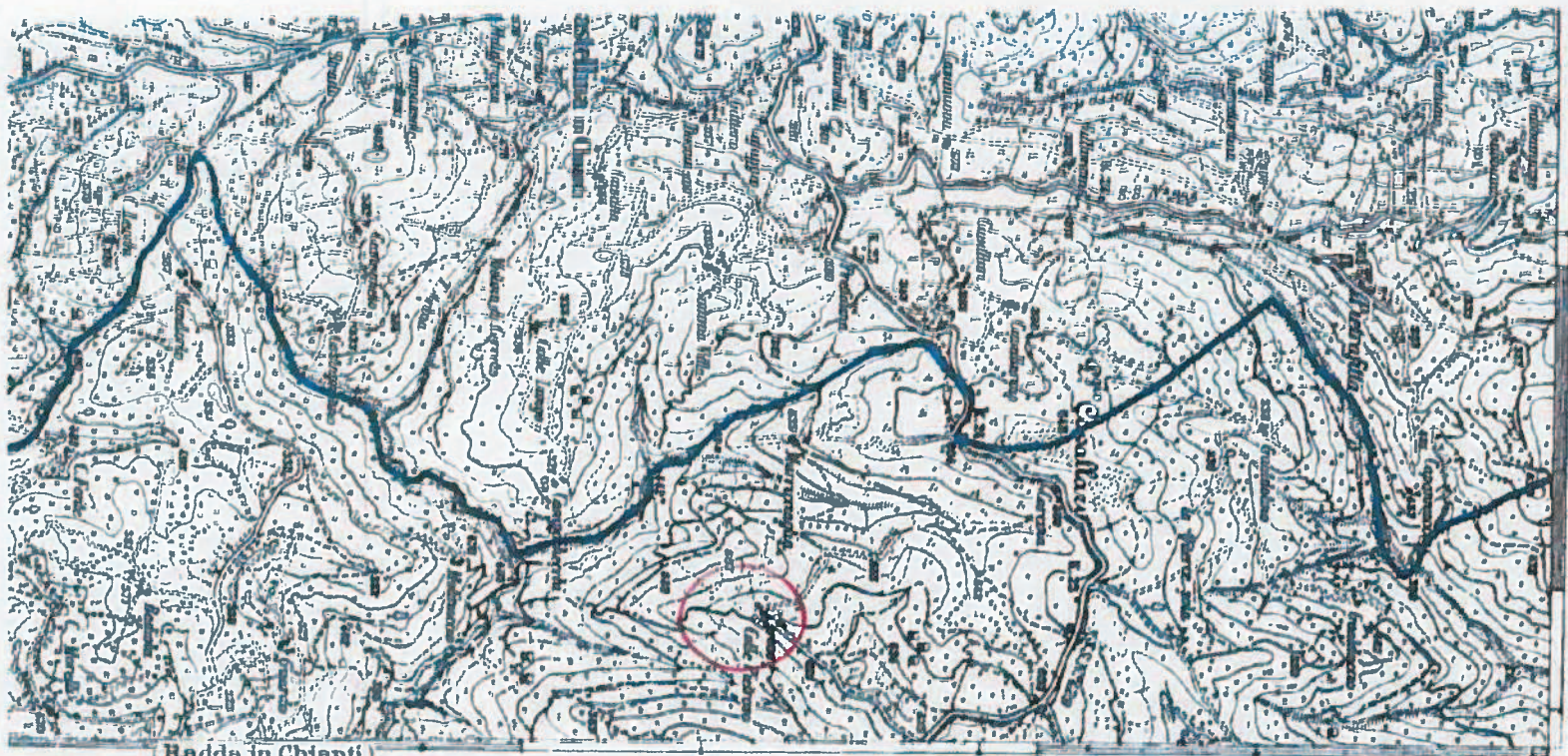
Anno 2002					
Foglio	Particella	Superficie ha	Parziale	Località	Vincolo
2	160	0,5	SI	Badia Montemuro	Ai sensi dell'art. 10 comma 1 Legge n. 353/2000
2	161	0,5	SI	Badia Montemuro	Ai sensi dell'art. 10 comma 1 Legge n. 353/2000
51	115	0,002	SI	Colle Petroso	Ai sensi dell'art. 10 comma 1 Legge n. 353/2000
51	184	0,002	SI	Colle Petroso	Ai sensi dell'art. 10 comma 1 Legge n. 353/2000
51	56	0,004	SI	Colle Petroso	Ai sensi dell'art. 10 comma 1 Legge n. 353/2000
51	139	0,004	SI	Colle Petroso	Ai sensi dell'art. 10 comma 1 Legge n. 353/2000

Estratto di Mappa



Estratto di Mappa





Radda in Chianti

4,5 1000
1:2500

II
Le carte geografiche sono ritirate all'Esposizione
Internazionale organizzata a Roma (M. Martini)
II N.º.

Anno 2003

Foglio

Particella

Superficie ha

Parziale

Località

Vincolo

41

42

0,2

SI

Vecinino

Ai sensi dell'art. 10 comma 1 Legge n. 353/2000

Estratto di Mappa



FG 41
PA 42



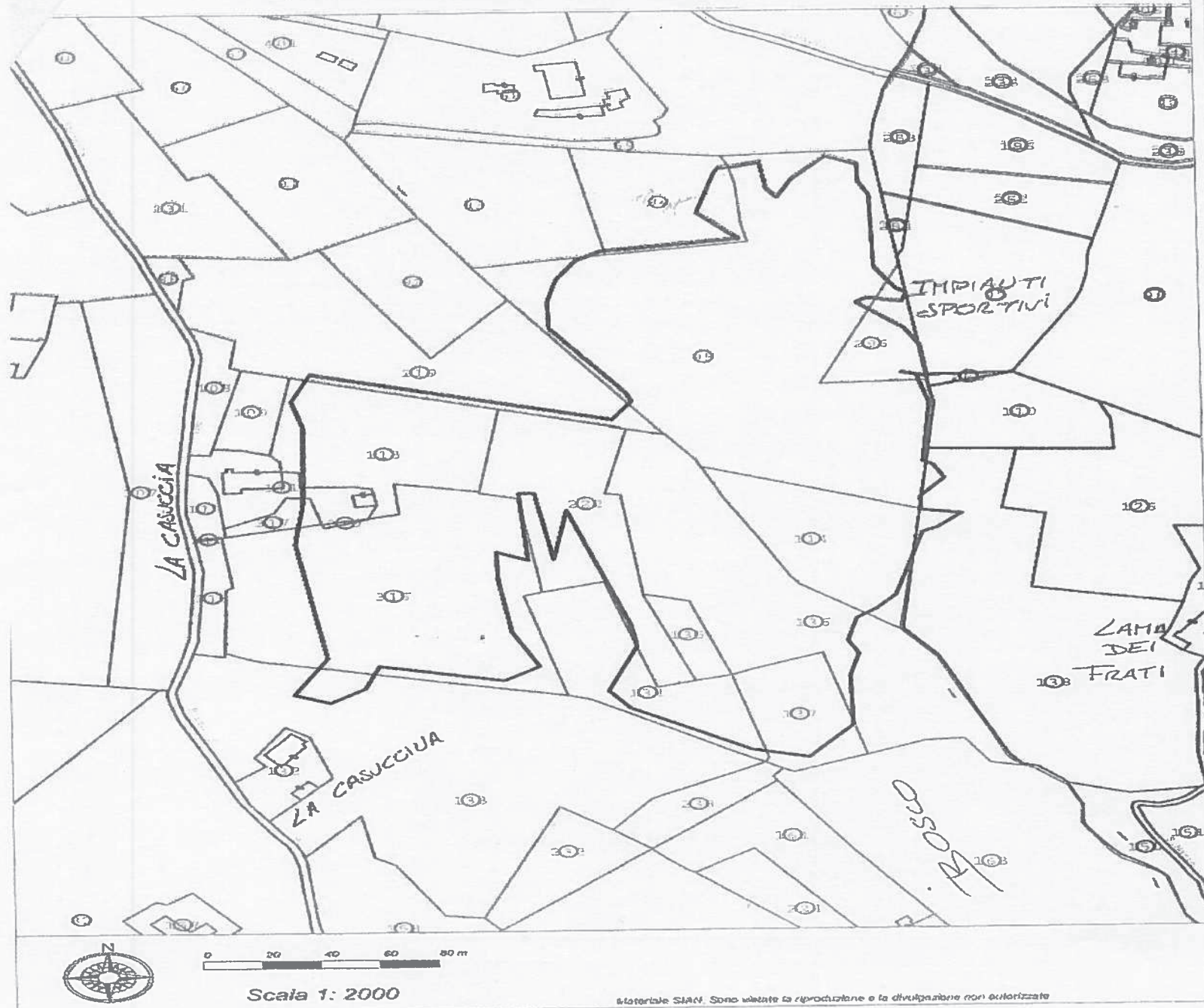
Anno 2006

Foglio	Particella	Superficie ha	Parziale	Località	Vincolo
59	94	/	SI	LA CASUCCIA	Ai sensi dell'art. 10 comma 1 Legge n. 353/2000
59	537	/	SI	LA CASUCCIA	Ai sensi dell'art. 10 comma 1 Legge n. 353/2000
59	114	/	SI	LA CASUCCIA	Ai sensi dell'art. 10 comma 1 Legge n. 353/2000
59	540	/	NO	LA CASUCCIA	Ai sensi dell'art. 10 comma 1 Legge n. 353/2000
59	113	/	SI	LA CASUCCIA	Ai sensi dell'art. 10 comma 1 Legge n. 353/2000
59	219	/	SI	LA CASUCCIA	Ai sensi dell'art. 10 comma 1 Legge n. 353/2000
59	317	/	SI	LA CASUCCIA	Ai sensi dell'art. 10 comma 1 Legge n. 353/2000
59	136	/	SI	LA CASUCCIA	Ai sensi dell'art. 10 comma 1 Legge n. 353/2000
59	135	/	NO	LA CASUCCIA	Ai sensi dell'art. 10 comma 1 Legge n. 353/2000
59	137	/	SI	LA CASUCCIA	Ai sensi dell'art. 10 comma 1 Legge n. 353/2000
59	134	/	SI	LA CASUCCIA	Ai sensi dell'art. 10 comma 1 Legge n. 353/2000
59	222	/	SI	LA CASUCCIA	Ai sensi dell'art. 10 comma 1 Legge n. 353/2000
59	316	/	SI	LA CASUCCINA	Ai sensi dell'art. 10 comma 1 Legge n. 353/2000
59	319	/	NO	LA CASUCCIA	Ai sensi dell'art. 10 comma 1 Legge n. 353/2000
59	133	/	SI	LA CASUCCIA	Ai sensi dell'art. 10 comma 1 Legge n. 353/2000
59	538	/	SI	LA CASUCCIA	Ai sensi dell'art. 10 comma 1 Legge n. 353/2000
59	541	/	SI	LA CASUCCIA	Ai sensi dell'art. 10 comma 1 Legge n. 353/2000
59	111	/	SI	LA CASUCCIA	Ai sensi dell'art. 10 comma 1 Legge n. 353/2000
		Superficie ha TOTALE			
		4,13,53			



Sistema Informativo della Montagna

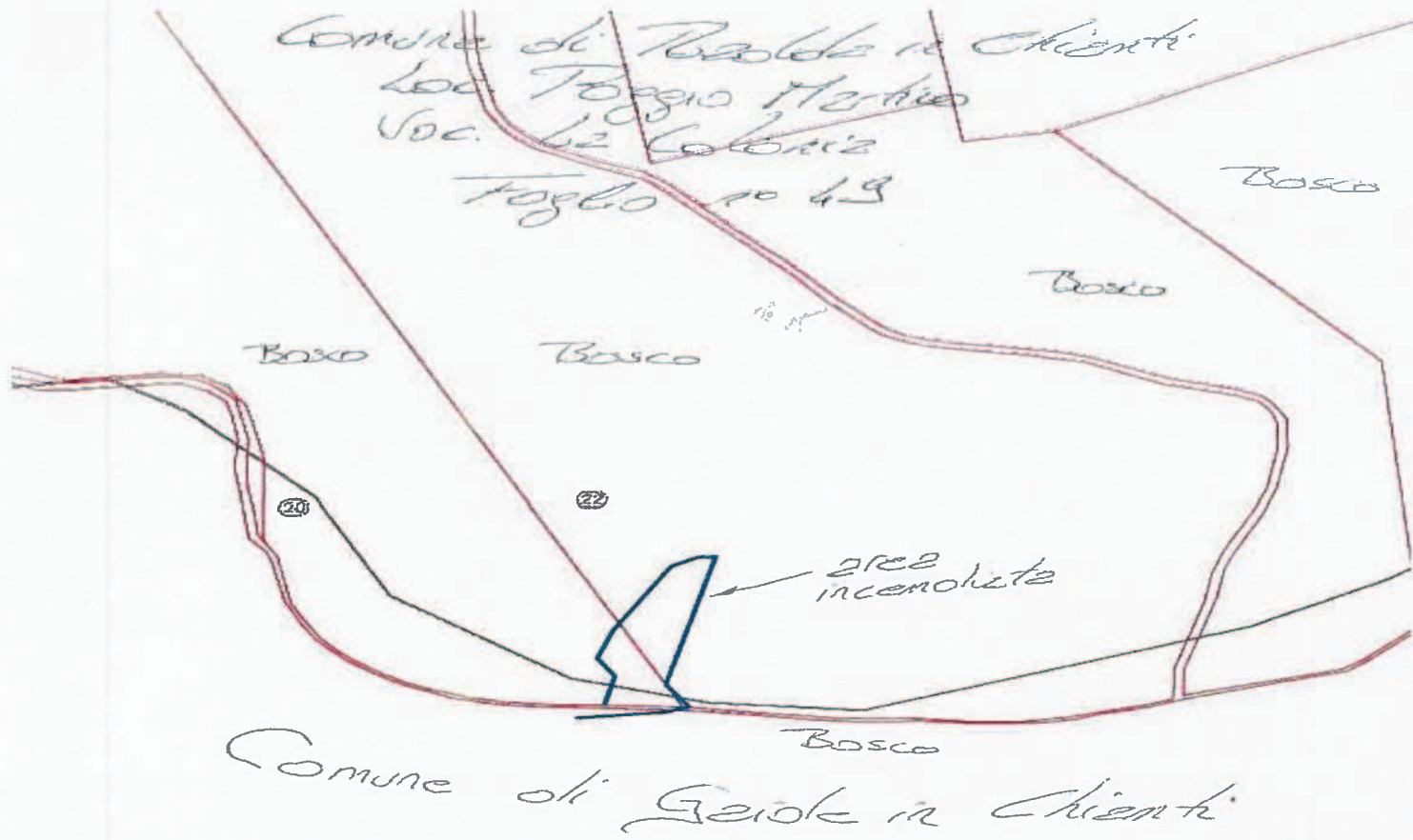
La linea di colore rosso delimita la superficie dell'area bruciata





Anno 2007					
Foglio	Particella	Superficie ha	Parziale	Località	Vincolo
49	20	0,16,20	SI	Poggio Martino	Ai sensi dell'art. 10 comma 1 Legge n. 353/2000
49	22	/	SI	Poggio Martino	Ai sensi dell'art. 10 comma 1 Legge n. 353/2000
43	1	0,03,40	SI	Il Palazzino	Ai sensi dell'art. 10 comma 1 Legge n. 353/2000

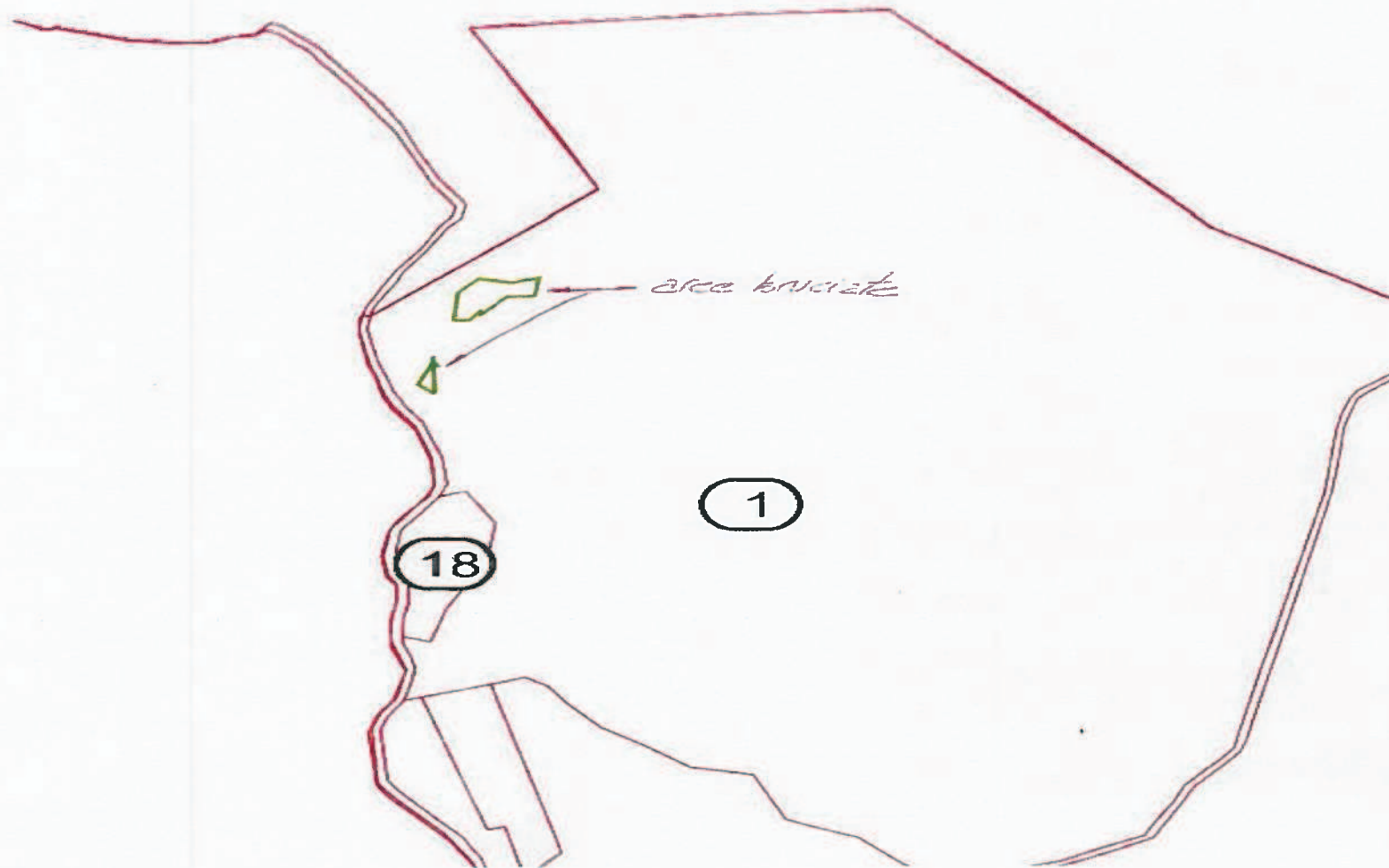
Estratto di Mappa





Mercatore Valfranco

Foglio 1043 - loc. di Palagiano
(Padda in Comune)



La Carta d'Italia

RAIDDA IN CHIANTINI

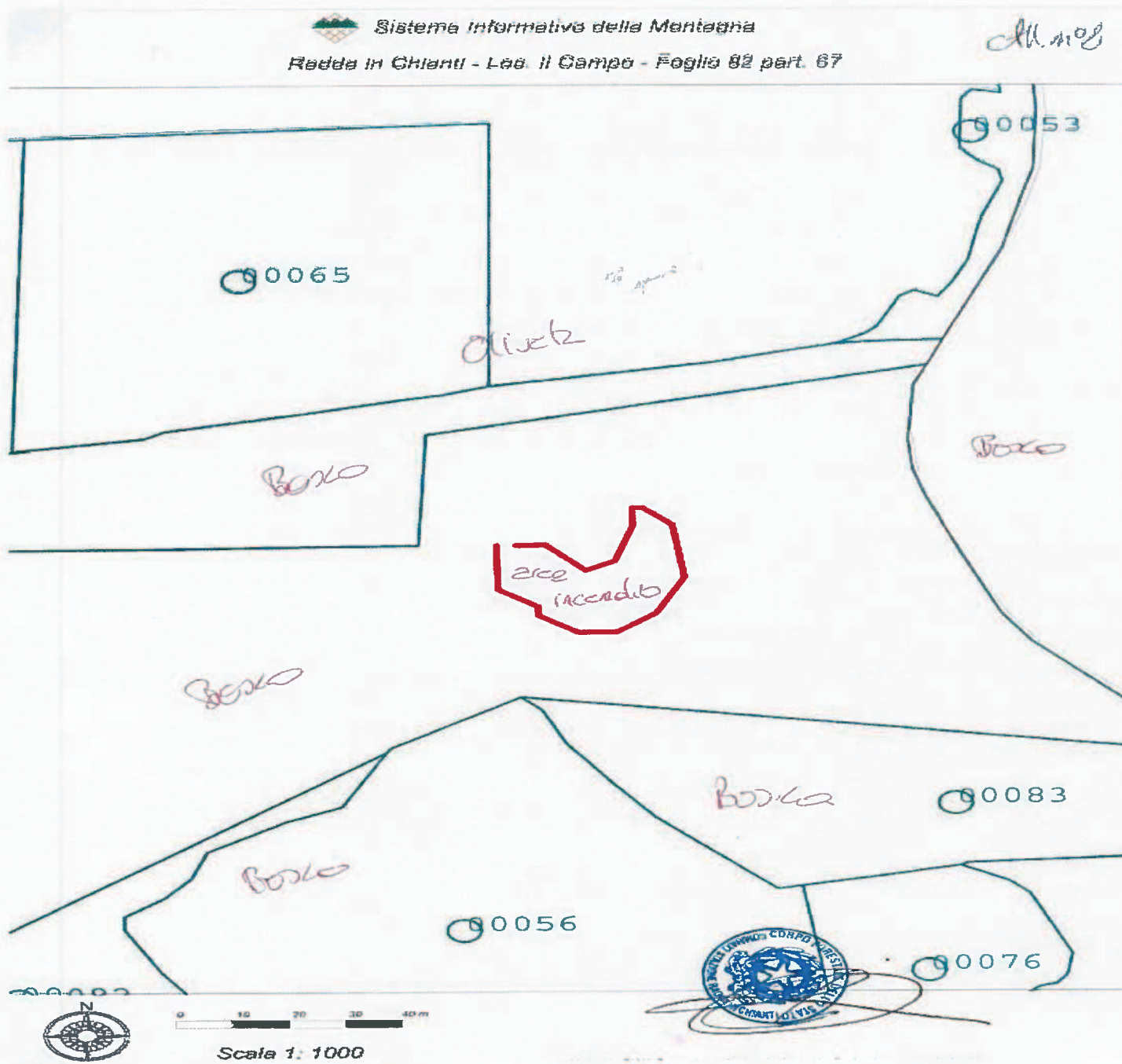
Longitudine Ovest del meridiano di Roma (Monte Mario)

Le coordinate geografiche sono
internazionali e precise a 10



Anno 2012						
Foglio	Particella	Superficie ha	Parziale	Località	Vincolo	
82	67	0,06,34	SI	Loc. il Campo	Ai sensi dell'art. 10 comma 1 Legge n. 353/2000	

Estratto di Mappa



Anno 2015					
Foglio	Particella	Superficie ha	Parziale	Località	Vincolo
34	84	0,00,37	SI	Loc. il Campo	Ai sensi dell'art. 10 comma 1 Legge n. 353/2000
Estratto di Mappa					

Ufficio Provinciale di Siena - Territorio Servizi Catastrali - Direttore DR ANTONIO WALTER RENZULLI Via del Casente per fini istituzionali



Comune BADDA IN CHIANTI
 Foglio 31
 Dimensione cornice 531 000 x 378 000 metri
 Scala originale 1:3000
 E-Sel-2015, II, 10, 10
 Prot. n. TR0165/2015

1 Particella 84

